

**【表紙】**

**【提出書類】** 有価証券報告書

**【根拠条文】** 証券取引法第24条第1項

**【提出先】** 関東財務局長

**【提出日】** 平成18年6月23日

**【事業年度】** 第38期(自平成17年4月1日至平成18年3月31日)

**【会社名】** セコムテクノサービス株式会社

**【英訳名】** SECOM TECHNO SERVICE CO., LTD.

**【代表者の役職氏名】** 代表取締役社長 懸 昇 一

**【本店の所在の場所】** 東京都中野区弥生町五丁目6番11号

**【電話番号】** 03(5340)5201(代表)

**【事務連絡者氏名】** 常務取締役管理本部長 御 供 和 弘

**【最寄りの連絡場所】** 東京都中野区弥生町五丁目6番11号

**【電話番号】** 03(5340)5201(代表)

**【事務連絡者氏名】** 常務取締役管理本部長 御 供 和 弘

**【縦覧に供する場所】** セコムテクノサービス株式会社西関東支社  
(埼玉県さいたま市北区土呂町二丁目19番2号)  
セコムテクノサービス株式会社東関東統括支社  
(千葉県千葉市美浜区新港14番地2)  
セコムテクノサービス株式会社神奈川支社  
(神奈川県横浜市西区北幸二丁目9番40号)  
セコムテクノサービス株式会社中部支社  
(愛知県名古屋市東区東大曾根町12番19号)  
セコムテクノサービス株式会社大阪支社  
(大阪府吹田市豊津町60番6号)  
株式会社東京証券取引所  
(東京都中央区日本橋兜町2番1号)

# 第一部 【企業情報】

## 第1 【企業の概況】

### 1 【主要な経営指標等の推移】

#### (1) 連結経営指標等

| 回次                        | 第34期    | 第35期    | 第36期       | 第37期       | 第38期       |
|---------------------------|---------|---------|------------|------------|------------|
| 決算年月                      | 平成14年3月 | 平成15年3月 | 平成16年3月    | 平成17年3月    | 平成18年3月    |
| 売上高 (千円)                  |         |         | 54,513,100 | 59,760,078 | 67,621,065 |
| 経常利益 (千円)                 |         |         | 4,958,220  | 5,304,140  | 6,506,414  |
| 当期純利益 (千円)                |         |         | 3,731,850  | 3,104,575  | 3,745,204  |
| 純資産額 (千円)                 |         |         | 20,169,850 | 22,541,255 | 25,419,662 |
| 総資産額 (千円)                 |         |         | 29,194,688 | 32,492,326 | 37,562,922 |
| 1株当たり純資産額 (円)             |         |         | 1,551.76   | 1,734.48   | 1,956.45   |
| 1株当たり当期純利益 (円)            |         |         | 286.02     | 237.79     | 287.16     |
| 潜在株式調整後<br>1株当たり当期純利益 (円) |         |         |            |            |            |
| 自己資本比率 (%)                |         |         | 69.1       | 69.4       | 67.7       |
| 自己資本利益率 (%)               |         |         | 18.5       | 14.5       | 15.6       |
| 株価収益率 (倍)                 |         |         | 13.6       | 16.7       | 17.0       |
| 営業活動による<br>キャッシュ・フロー (千円) |         |         | 2,951,452  | 2,423,106  | 3,567,859  |
| 投資活動による<br>キャッシュ・フロー (千円) |         |         | 1,708,782  | 2,535,159  | 235,258    |
| 財務活動による<br>キャッシュ・フロー (千円) |         |         | 585,101    | 722,309    | 855,530    |
| 現金および現金同等物<br>の期末残高 (千円)  |         |         | 9,514,623  | 8,680,261  | 11,157,332 |
| 従業員数 (名)                  |         |         | 1,473      | 1,587      | 1,590      |

(注) 1 売上高には、消費税等は含まれておりません。

2 第36期より連結財務諸表を作成しておりますので、それ以前については記載しておりません。

3 潜在株式調整後1株当たり当期純利益については、潜在株式が存在しないため、記載しておりません。

## (2) 提出会社の経営指標等

| 回次                            |            | 第34期         | 第35期         | 第36期         | 第37期         | 第38期         |
|-------------------------------|------------|--------------|--------------|--------------|--------------|--------------|
| 決算年月                          |            | 平成14年 3月     | 平成15年 3月     | 平成16年 3月     | 平成17年 3月     | 平成18年 3月     |
| 売上高                           | (千円)       | 43,856,101   | 47,074,747   | 51,393,948   | 54,384,242   | 59,323,769   |
| 経常利益                          | (千円)       | 2,653,429    | 3,454,444    | 4,765,078    | 5,174,364    | 6,002,741    |
| 当期純利益                         | (千円)       | 1,575,192    | 2,162,478    | 3,586,752    | 3,039,288    | 3,521,082    |
| 資本金                           | (千円)       | 2,357,810    | 2,357,810    | 2,357,810    | 2,357,810    | 2,357,810    |
| 発行済株式総数                       | (株)        | 12,987,000   | 12,987,000   | 12,987,000   | 12,987,000   | 12,987,000   |
| 純資産額                          | (千円)       | 15,345,620   | 17,035,021   | 20,028,426   | 22,336,308   | 25,065,693   |
| 総資産額                          | (千円)       | 24,778,367   | 25,945,796   | 28,429,844   | 30,626,474   | 35,746,401   |
| 1株当たり純資産額                     | (円)        | 1,181.61     | 1,310.78     | 1,540.98     | 1,718.70     | 1,929.41     |
| 1株当たり配当額<br>(内1株当たり<br>中間配当額) | (円)<br>(円) | 35.00<br>( ) | 45.00<br>( ) | 55.00<br>( ) | 65.00<br>( ) | 80.00<br>( ) |
| 1株当たり当期純利益                    | (円)        | 121.28       | 165.60       | 274.97       | 232.79       | 270.13       |
| 潜在株式調整後<br>1株当たり当期純利益         | (円)        |              |              |              |              |              |
| 自己資本比率                        | (%)        | 61.9         | 65.7         | 70.4         | 72.9         | 70.1         |
| 自己資本利益率                       | (%)        | 10.6         | 13.4         | 19.4         | 14.3         | 14.9         |
| 株価収益率                         | (倍)        | 25.5         | 11.7         | 14.2         | 17.0         | 18.1         |
| 配当性向                          | (%)        | 28.9         | 27.2         | 20.0         | 27.9         | 29.6         |
| 営業活動による<br>キャッシュ・フロー          | (千円)       | 273,809      | 1,024,091    |              |              |              |
| 投資活動による<br>キャッシュ・フロー          | (千円)       | 2,168,422    | 4,584,999    |              |              |              |
| 財務活動による<br>キャッシュ・フロー          | (千円)       | 453,789      | 453,901      |              |              |              |
| 現金および現金同等物<br>の期末残高           | (千円)       | 9,121,035    | 5,106,226    |              |              |              |
| 従業員数                          | (名)        | 1,031        | 1,115        | 1,128        | 1,161        | 1,175        |

(注) 1 売上高には、消費税等は含まれておりません。

2 潜在株式調整後1株当たり当期純利益については、潜在株式が存在しないため、記載しておりません。

3 第35期から「1株当たり当期純利益に関する会計基準」(企業会計基準委員会 平成14年9月25日 企業会計基準第2号)および「1株当たり当期純利益に関する会計基準の適用指針」(企業会計基準委員会 平成14年9月25日 企業会計基準適用指針第4号)を適用しております。

4 第36期より連結財務諸表を作成しているため、第36期以降の営業活動によるキャッシュ・フロー、投資活動によるキャッシュ・フロー、財務活動によるキャッシュ・フローおよび現金および現金同等物の期末残高については、記載しておりません。

## 2 【沿革】

| 年月       | 概要  |
|----------|---|
| 昭和45年 5月 | セキュリティシステムおよび機器の設置工事の請負を目的として、日本警備保障株式会社(現セコム株式会社)から分離独立し、東京都港区に日警電設株式会社を設立     |
| 昭和45年 8月 | 東京支社(現東京統括支社(東京都中野区))を開設  |
| 昭和46年 5月 | 名古屋支社(現中部支社(名古屋市東区))を開設   |
| 昭和48年10月 | 大阪支社(大阪府吹田市)を開設   |
| 昭和49年 2月 | 横浜営業所(現神奈川支社(横浜市西区))を開設   |
|          | 京都営業所(現近畿支社(京都市伏見区))を開設   |
|          | 静岡営業所(現静岡支社(静岡県静岡市))を開設   |
|          | 岡山営業所(現岡山支社(岡山県岡山市))を開設   |
|          | 福岡営業所(現九州支社(福岡市博多区))を開設   |
| 昭和50年 2月 | 仙台営業所(現東北統括支社(仙台市泉区))を開設  |
| 昭和50年 3月 | 電気通信工事業の許可を取得(建設大臣許可(般 - 49)第6155号)   |
| 昭和50年11月 | 高松営業所(現四国支社(香川県高松市))を開設   |
| 昭和51年10月 | 広島営業所(現中国統括支社(広島市南区))を開設  |
| 昭和52年 1月 | 日警電設東北株式会社を合併   |
| 昭和52年12月 | 消防施設工事業の許可を取得(建設大臣許可(般 - 52)第6155号)   |
| 昭和53年 2月 | 神戸支社(現兵庫支社(神戸市中央区))を開設  |
| 昭和53年10月 | 熊本支社(現熊本営業所(熊本県熊本市))を開設   |
| 昭和55年10月 | 秋田支社(現秋田営業所(秋田県秋田市))を開設   |
|          | 埼玉支社(現西関東支社(埼玉県さいたま市))を開設   |
|          | 千葉支社(現東関東統括支社(千葉市稲毛区))を開設   |
| 昭和56年 4月 | 札幌支社(現北海道支社(札幌市中央区))を開設   |
| 昭和57年 3月 | 西東京支社(東京都立川市)を開設  |
| 昭和58年12月 | 日警電設株式会社よりセコム電工株式会社に社名を変更   |
| 昭和59年 4月 | 北陸支社(石川県金沢市)を開設   |
| 昭和60年 1月 | 電気工事業の許可を取得(建設大臣許可(般 - 59)第6155号)   |
| 昭和61年11月 | セコム電工株式会社よりセコムサービス株式会社に社名を変更  |
| 平成元年10月  | 茨城支社(茨城県土浦市)を開設   |
| 平成 3年12月 | 奈良支社(現奈良営業所(奈良県奈良市))を開設   |
| 平成 7年 3月 | 管工事業の許可を取得(建設大臣許可(般 - 6)第6155号)   |
| 平成 7年 7月 | 本社を東京都中野区に移転  |
|          | セコムメンテナンス株式会社を合併し、社名をセコムテクノサービス株式会社に変更(建物・設備全般の保守点検サービスを開始)                     |
| 平成 7年 8月 | セコムホームセキュリティ販売株式会社の営業譲受け(マンション専用安全管理システム等の販売を開始)                                |
| 平成 8年 5月 | 電気工事業、管工事業の許可を取得(建設大臣許可(特 - 7)第6155号)   |
| 平成11年 2月 | 建築工事業、屋根工事業、内装仕上工事業、大工工事業、タイル・れんが・ブロック工事業、機械器具設置工事業の許可を取得(建設大臣許可(般 - 10)第6155号) |
| 平成11年10月 | 東京証券取引所市場第二部に株式上場   |
| 平成12年 3月 | 千葉支社(現東関東統括支社)を自社ビル建設により、千葉市美浜区に移転  |
| 平成12年 4月 | セコム情報システム株式会社から営業の一部を譲受け(IT事業を開始)   |
| 平成13年10月 | 西東京支社(東京都立川市)を西東京地区本部(現西東京支社)として、東京支社(現東京統括支社(東京都中野区))と統合                       |
| 平成14年 5月 | エルゴテック株式会社から営業譲受け(メンテナンス事業および関連する設備工事業の一部)                                      |
| 平成14年 7月 | 奈良支社(奈良県奈良市)を奈良地区本部(現奈良営業所)として、近畿支社(京都府京都市)と統合                                  |
| 平成14年12月 | 岩手営業所(岩手県盛岡市)を岩手支社とし、秋田支社(秋田県秋田市)を秋田営業所に変更                                      |
| 平成16年 4月 | セコム株式会社およびジャパンベストレスキューシステム株式会社との共同出資により、セコムウィン株式会社を設立(安全商品の販売・施工)               |
| 平成16年10月 | セコム東北エンタープライズ株式会社が株式会社東北エンタープライズから営業譲受け(設備工事業およびメンテナンス事業)                       |
| 平成18年 1月 | 東京支社(東京都中野区)を東京統括支社とし、西東京営業所(東京都立川市)を西東京支社に変更                                   |
| 平成18年 3月 | 九州統括支社(福岡県福岡市)を九州支社とし、熊本支社(熊本県熊本市)を熊本営業所に変更                                     |

### 3 【事業の内容】

当社の企業集団は、当社、親会社(セコム株式会社)および連結子会社3社により構成され、また、親会社の企業集団であるセコムグループに属しております。

当社は、セコムのセキュリティシステムを中心に各種建築設備に関する設計から施工、維持管理までの一貫したトータルサービスの提供を主な事業としております。

事業内容と当グループの事業に係る当社および連結子会社の状況は、次のとおりであります。

#### [完成工事]

当社は、セキュリティシステムの構築に係る取付工事(システム工事)を行っており、同システム工事をセコム株式会社および同社の子会社3社より一手に受注しております。

また、当社および連結子会社のセコム東北エンタープライズ株式会社は、システム工事で培った施工技術等をベースに電気工事・空調設備工事等(建築設備工事)を請負っております。

#### [メンテナンス業務]

当社、連結子会社のテス株式会社およびセコム東北エンタープライズ株式会社は、建物・設備全般の保守点検、維持管理およびその他保全に係るサービスを提供しており、その一部をセコム株式会社およびセコムグループ各社より受注しております。

また、連結子会社のテス株式会社およびセコム東北エンタープライズ株式会社は、当社よりメンテナンス業務の一部を請負っております。

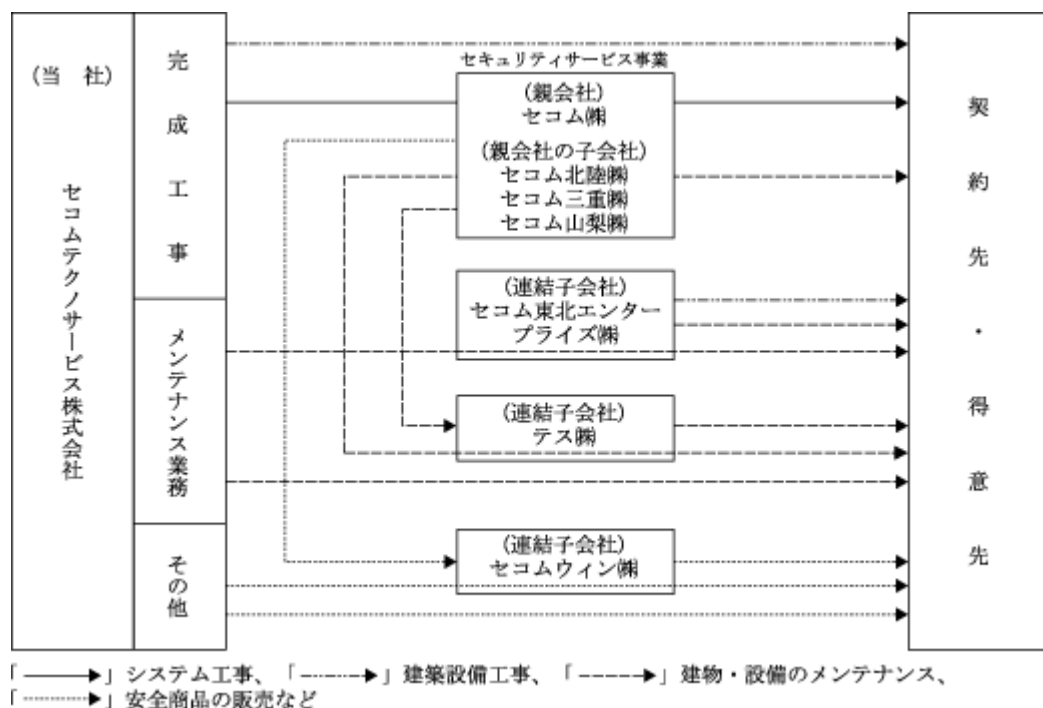
なお、当社は平成17年10月1日付けで、連結子会社の理研メンテ株式会社を吸収合併いたしました。

#### [その他]

当社は、マンション専用安全管理システム等の安全商品の販売およびIT関連事業(ネットワーク周辺サービス)などを提供しております。そのうち、安全商品はセコム株式会社より購入しております。

また、連結子会社のセコムウィン株式会社は、安全商品の一部を当社、セコム株式会社およびセコムグループ各社より受注しております。

以上の企業集団等における事業の系統図は、次のとおりであります。



#### 4 【関係会社の状況】

| 名称                        | 住所     | 資本金<br>又は出資金<br>(千円) | 主要な事業<br>の内容  | 議決権の<br>所有<br>[被所有]<br>割合(%) | 関係内容  |
|---------------------------|--------|----------------------|---|------------------------------|---|
| (親会社)<br>セコム株式会社<br>(注) 1 | 東京都渋谷区 | 66,377,829           | 建物・設備の防犯防火等安全管理のためのサービス、現金護送および常駐等のサービスと安全商品の販売等を営んでおります。 | [被所有]<br>67.8<br>(0.0)       | 当社は親会社より、セキュリティシステムの構築の施工を行う一方、各種安全商品を購入しております。<br>役員の兼任... 2名(親会社役員および従業員) |
| (連結子会社)<br>テス株式会社         | 東京都渋谷区 | 20,000               | メンテナンス業務  | 65.0                         | 当社が受注した建物・設備の清掃業務および各種管理業務の一部を委託しております。<br>役員の兼任... 1名                      |
| セコムウィン株式会社                | 東京都中野区 | 15,000               | 安全商品の販売・施工監理  | 53.3                         | 当社が受注した安全商品の一部を購入しております。<br>役員の兼任... 1名                                     |
| セコム東北エンタープライズ株式会社         | 福島県郡山市 | 100,000              | 建築設備工事・メンテナンス業務   | 100.0                        | 当社が受注した空調、給排水設備の改修および増設工事の設計施工に関する業務の一部を委託しております。<br>役員の兼任... 2名            |

(注) 1 有価証券報告書の提出会社であります。

2 議決権の所有[被所有]割合の( )内は、間接所有割合で内数であります。

#### 5 【従業員の状況】

##### (1) 連結会社の状況

平成18年3月31日現在

| 事業の種類別セグメントの名称               | 従業員数(名) |
|------------------------------|---------|
| 各種建築設備に関する設計・施工、維持管理等のサービス提供 | 1,590   |
| その他                          |         |
| 合計                           | 1,590   |

(注) 1 従業員数は就業人員であります。

2 セグメント別の従業員の状況につきましては、各セグメントにまたがって従事する人員がいるためセグメント別による従業員数の記載を省略しております。

##### (2) 提出会社の状況

平成18年3月31日現在

| 従業員数(名) | 平均年齢(歳) | 平均勤続年数(年) | 平均年間給与(円) |
|---------|---------|-----------|-----------|
| 1,175   | 38.3    | 12.1      | 6,519,863 |

(注) 1 従業員数は就業人員であります。

2 平均年間給与は、賞与および基準外賃金を含んでおります。

##### (3) 労働組合の状況

当社グループの労働組合は、当社のみセコム社員連合組合セコムテクノサービス支部と称し、昭和54年10月1日に結成され、所属上部団体はありません。

## 第2 【事業の状況】

### 1 【業績等の概要】

#### (1) 業績

当連結会計年度におけるわが国経済は、原油価格上昇などの、不安定な要素が残りましたが、企業収益の改善による民間設備投資の増加や、雇用情勢の改善に伴う個人消費の増加などにより、景気は緩やかな回復基調で推移しました。

このような状況下におきまして、当社グループは、セキュリティシステムの構築を対象としたシステム工事の施工技術と品質の向上に努めるとともに、セコムグループ以外へのメンテナンス業務部門の営業力を一層強化し、かつ、施工・業務管理の効率化を図り、管理コストの低減に努めてまいりました。

その結果、当連結会計年度の業績は、売上高67,621百万円（前年同期比13.2%増加）、経常利益6,506百万円（前年同期比22.7%増加）、当期純利益は3,745百万円（前年同期比20.6%増加）となりました。

事業部門別の売上高の状況は、次のとおりであります。

#### 〔完成工事〕

完成工事は、前年同期比5,338百万円（16.7%）増加して37,382百万円となりました。このうち主力となるシステム工事高は、順調に推移し前年同期比2,382百万円（8.8%）増加して29,603百万円、空調設備工事などの建築設備工事高は、大型物件が増加した他、平成16年10月より営業を開始したセコム東北エンタープライズ株式会社の寄与もあり前年同期比2,956百万円（61.3%）増加して7,778百万円となっております。

#### 〔メンテナンス業務〕

メンテナンス業務は、前年同期比2,439百万円（11.0%）増加して24,549百万円となりました。このうち継続取引契約である保守点検は前年同期比924百万円（5.7%）増加して17,093百万円と堅調に推移し、また、補修・改修などの保全業務は好調に推移したことから前年同期比1,514百万円（25.5%）増加して7,455百万円となっております。

#### 〔その他売上〕

その他売上は、前年同期比83百万円（1.5%）増加して5,689百万円となりました。このうち各種安全商品の販売は前年同期比51百万円（1.2%）増加して4,332百万円となり、その他はIT関連事業を中心に前年同期比31百万円（2.4%）増加して1,357百万円となり、それぞれ堅調に推移しました。

## (2) キャッシュ・フローの状況

当連結会計年度における現金および現金同等物の期末残高は、前連結会計年度末に比べ2,477百万円（28.5%）増加して、11,157百万円となりました。

当連結会計年度における各キャッシュ・フローは次のとおりであります。

### （営業活動によるキャッシュ・フロー）

営業活動によるキャッシュ・フローは、税金等調整前当期純利益6,530百万円（前年同期比23.1%増）などの資金の増加要因がありましたが、法人税等の支払2,235百万円（前年同期比9.3%減）などの減少要因もあり、営業活動より得られた資金は3,567百万円（前年同期比47.2%増）となりました。

### （投資活動によるキャッシュ・フロー）

投資活動によるキャッシュ・フローは、有形固定資産取得による支出169百万円（前年同期比22.3%減）、無形固定資産取得による支出69百万円（前年同期比47.4%減）などにより、投資活動の結果使用した資金は235百万円（前年同期比90.7%減）となりました。

### （財務活動によるキャッシュ・フロー）

財務活動によるキャッシュ・フローは、配当金の支払が843百万円（前年同期比18.1%増）となり、財務活動の結果使用した資金は855百万円（前年同期比18.4%増）となりました。



## 2 【生産、受注および販売の状況】

### (1) 受注実績

当連結会計年度における完成工事部門の受注状況は次のとおりであります。

| 部門     | 受注高        |          | 受注残高      |          |
|--------|------------|----------|-----------|----------|
|        | 金額(千円)     | 前年同期比(%) | 金額(千円)    | 前年同期比(%) |
| 完成工事   |            |          |           |          |
| システム工事 | 29,727,402 | 11.4     | 1,801,459 | 7.4      |
| 建築設備工事 | 9,447,466  | 100.1    | 3,171,203 | 111.1    |
| 合計     | 39,174,868 | 24.8     | 4,972,663 | 56.4     |

(注) 上記金額には、消費税等は含まれておりません。

### (2) 契約実績

当連結会計年度におけるメンテナンス業務部門のうち保守点検の契約状況は次のとおりであります。

| 部門     | 契約高       |          | 契約残高       |          |
|--------|-----------|----------|------------|----------|
|        | 件数・金額     | 前年同期比(%) | 件数・金額      | 前年同期比(%) |
| 保守点検   |           |          |            |          |
| 件数(件)  | 8,075     | 36.7     | 45,203     | 13.5     |
| 金額(千円) | 2,423,089 | 13.8     | 17,096,430 | 6.7      |

(注) 上記金額には、消費税等は含まれておりません。

### (3) 売上実績

当連結会計年度における各部門の売上状況は次のとおりであります。

| 部門       | 売上高        |        | 前年同期比(%) |
|----------|------------|--------|----------|
|          | 金額(千円)     | 構成比(%) |          |
| 完成工事     |            |        |          |
| システム工事   | 29,603,848 | 43.8   | 8.8      |
| 建築設備工事   | 7,778,668  | 11.5   | 61.3     |
| 計        | 37,382,517 | 55.3   | 16.7     |
| メンテナンス業務 |            |        |          |
| 保守点検     | 17,093,973 | 25.3   | 5.7      |
| 保全業務     | 7,455,430  | 11.0   | 25.5     |
| 計        | 24,549,403 | 36.3   | 11.0     |
| その他      |            |        |          |
| 安全商品     | 4,332,062  | 6.4    | 1.2      |
| その他      | 1,357,082  | 2.0    | 2.4      |
| 計        | 5,689,144  | 8.4    | 1.5      |
| 合計       | 67,621,065 | 100.0  | 13.2     |

(注) 1 上記金額には、消費税等は含まれておりません。

2 売上高総額に対する割合が100分の10以上の相手別の売上高およびその割合は、次のとおりであります。

第37期

セコム株式会社 35,845,735千円 60.0%

第38期

セコム株式会社 39,597,576千円 58.6%

### 3 【対処すべき課題】

当社グループは、セコムグループが目指す「社会システム産業」の構築の一翼を担うとともに、建物や建築設備等の生活環境を「安全」かつ「快適」に保つための最適なサービスを提供し、社会に貢献することを経営の基本として事業を推進しております。

この使命を果たすため、当社グループは、創業以来、セキュリティシステムの構築に伴う電気通信工事分野で蓄積してきた工事技術や施工管理等のノウハウと全国的な組織体制を背景に、各種セキュリティのシステム構築のほか、独自の事業領域である建物や建築設備のメンテナンス、さらに各種安全商品の販売や新たなサービスの創出に向け積極的に取り組んでおります。

今後につきましても、システム工事以外の独自事業領域を拡充することが当社グループの重要課題であります。

したがって、メンテナンスサービスやIT関連事業など、継続取引契約の顧客層を増やし安定的な事業基盤を積み上げていくとともに、マンション専用安全管理システムの付加価値を高めるなどセコムグループ以外への販売の拡大に向け、従来にもまして各種サービスの質的向上、営業活動の強化および業務運営の効率化に努め、業容の拡大に積極的に取り組んでまいります。

### 4 【事業等のリスク】

当社グループの経営成績、株価および財務状況等に影響を及ぼす可能性のあるリスクには以下のものがあります。

なお、文中における将来に関する事項は、当連結会計年度末現在において当社グループが判断したものであります。

#### 特定の取引先への依存

当社グループは、主要な事業であるセキュリティシステムの取付工事（システム工事）を当社の親会社であるセコム株式会社および同社の子会社3社より受注しております。このため同社および同社の子会社3社が販売するオンラインセキュリティシステムの販売動向に著しい変化が生じた場合には、当社グループの経営成績等に影響を及ぼす可能性があります。

なお、平成18年3月期の同売上高は、29,603百万円（連結売上高合計に対する比率43.8%）となっております。

### 5 【経営上の重要な契約等】

| 相手先の名称  | 契約形態     | 契約内容  | 契約期間                             |
|---------|----------|---|----------------------------------|
| セコム株式会社 | 基本契約     | セコム(株)が開発したすべての安全システムに関するノウハウおよび商標権その他知的財産権使用の対価として当社売上高の一定割合を同社に対して支払う契約 | 平成8年10月1日から平成9年9月30日まで以後1年毎の自動更新 |
| セコム株式会社 | 工事請負基本契約 | セコム(株)の営業に伴う警備システム・防災システム・その他各種機器の設置・撤去・移設工事の継続的請負に関する契約                  | 平成9年9月9日から平成10年9月8日まで以後1年毎の自動更新  |

## 6 【研究開発活動】

当社グループの研究開発活動は、当社の本社システム業務部内の開発担当部署において各種建築設備の工事施工およびメンテナンス業務に関する技術的事項の基準策定を通じて、施工、業務の効率化、安全の確保、品質向上等を図ることを目的としております。

この活動による成果は、当社の各事業所ならびに連結子会社における全国均質な施工業務を実施すべく施工、検査マニュアルおよびメンテナンスプランニングとしてフィードバックするとともに、工事材料、工法、工具、検査器の開発、改善に反映しております。

なお、当連結会計年度の研究開発費総額は、30,629千円であります。

## 7 【財政状態および経営成績の分析】

### (1) 財政状態

#### (流動資産)

当連結会計年度末の流動資産は、前連結会計年度末に比べ4,550百万円(17.8%)増加して30,075百万円となりました。

営業活動によるキャッシュ・フローの獲得により、現金預金11,157百万円、売上債権は売上高の伸長により、完成工事未収入金6,785百万円、未収保守料3,230百万円、売掛金1,991百万円、受取手形1,594百万円、またセコムグループ企業への貸出がその大半を占めている短期貸付金は、4,007百万円となっております。

#### (固定資産)

当連結会計年度末の固定資産は、前連結会計年度末に比べ520百万円(7.5%)増加して7,487百万円となりました。

有形固定資産1,784百万円、無形固定資産291百万円、投資その他の資産5,411百万円となっております。このうち主なものとして、有形固定資産は、千葉ビルの土地と建物、投資その他の資産は、優先株式等の投資有価証券があります。

#### (流動負債)

当連結会計年度末の流動負債は、前連結会計年度末に比べ1,976百万円(21.1%)増加して11,348百万円となりました。

主なものは、システム工事などの外注先に対する工事未払金6,267百万円、未払法人税等1,639百万円となっております。

#### (固定負債)

当連結会計年度末の固定負債は、前連結会計年度末に比べ182百万円(35.5%)増加して694百万円となりました。

主なものは、退職給付引当金367百万円、繰延税金負債177百万円となっております。

#### (資本)

当連結会計年度末の資本は、前連結会計年度末に比べ2,878百万円(12.8%)増加して25,419百万円となりました。

資本金2,357百万円、資本剰余金3,224百万円、利益剰余金は、当期純利益3,745百万円の計上および配当等の実施により19,845百万円となっております。

この結果、当連結会計年度末の自己資本比率は、前連結会計年度末の69.4%から67.7%となりました。

### (2) 経営成績

「1 業績等の概要、(1)業績」参照

### 第3 【設備の状況】

#### 1 【設備投資等の概要】

当連結会計年度の設備投資の総額は194,857千円であります。なお、当連結会計年度中に事業に重要な影響を及ぼすような設備の除却・売却等はありません。

#### 2 【主要な設備の状況】

##### (1) 提出会社

当社は、国内の19ヶ所に支社、15ヶ所に営業所、28ヶ所にサービスセンターを有しております。

以上のうち、主な設備は、以下のとおりであります。

平成18年3月31日現在

| 事業所名<br>(所在地)              | 事業の種類別<br>セグメントの名称                       | 設備の内容   | 帳簿価額(千円)     |       |                         |                     |         | 従業員数<br>(名) |     |
|----------------------------|--|---------|--------------|-------|-------------------------|---------------------|---------|-------------|-----|
|                            |  |         | 建物および<br>構築物 | 防災設備  | 車両運搬具<br>および工具<br>器具・備品 | 土地                  |         |             | 合計  |
|                            |  |         |              |       |                         | 面積(m <sup>2</sup> ) | 金額      |             |     |
| 本社 (注) 2<br>(東京都中野区)       | 各種建築設備に<br>関する設計・施工、<br>維持管理等のサー<br>ビス提供 | 統括業務施設  | 12,817       |       | 92,037                  |                     |         | 104,855     | 192 |
| HDセンター多摩 (注) 2<br>(東京都多摩市) |  | 研修施設    | 73,043       |       | 3,802                   |                     |         | 76,845      |     |
| 東関東統括支社<br>(千葉市美浜区)        |  | 営業・業務施設 | 689,631      | 625   | 775                     | 3,476.00            | 634,269 | 1,325,301   | 39  |
| 東京統括支社 (注) 2<br>(東京都中野区)   |  | 営業・業務施設 | 874          | 1,259 | 4,403                   |                     |         | 6,537       | 147 |
| 大阪支社 (注) 2<br>(大阪府吹田市)     |  | 営業・業務施設 | 3,617        | 626   | 3,324                   |                     |         | 7,568       | 88  |
| 郡山ビル (注) 3<br>(福島県郡山市)     |  | 賃貸施設    | 4,225        |       |                         | 1,979.80            | 93,366  | 97,591      |     |
| 北千住ビル<br>(東京都足立区)          |  | 賃貸施設    | 35,955       |       |                         | 271.06              | 67,400  | 103,355     |     |

(注) 1 上記金額には、消費税等は含まれておりません。

2 建物については、連結会社以外から賃借しております。賃借料は、それぞれ本社96,452千円、HDセンター多摩17,122千円、東京統括支社47,074千円、大阪支社27,024千円であります。

3 連結子会社のセコム東北エンタープライズ株式会社に賃貸しております。賃貸料は24,836千円であります。

##### (2) 国内子会社

平成18年3月31日現在

| 会社名<br>(所在地)                      | 事業の種類別<br>セグメントの<br>名称               | 設備の内容 | 帳簿価額(千円)     |      |                         |                     |    | 従業員数<br>(名) |     |
|-----------------------------------|--------------------------------------|-------|--------------|------|-------------------------|---------------------|----|-------------|-----|
|                                   |                                      |       | 建物および<br>構築物 | 防災設備 | 車両運搬具<br>および工具<br>器具・備品 | 土地                  |    |             | 合計  |
|                                   |                                      |       |              |      |                         | 面積(m <sup>2</sup> ) | 金額 |             |     |
| テス株式会社<br>(東京都渋谷区)                | 各種建築設備に関する<br>設計・施工、維持管理<br>等のサービス提供 | 業務施設  | 1,181        |      | 698                     |                     |    | 1,880       | 351 |
| セコム東北エンター<br>プライズ株式会社<br>(福島県郡山市) | 各種建築設備に関する<br>設計・施工、維持管理<br>等のサービス提供 | 業務施設  | 393          |      | 6,613                   |                     |    | 7,006       | 62  |

(注) 上記金額には、消費税等は含まれておりません。

#### 3 【設備の新設、除却等の計画】

##### (1) 重要な設備の新設等

重要な設備の新設等の計画はありません。

##### (2) 重要な設備の除却等

重要な設備の除却等の計画はありません。

## 第4 【提出会社の状況】

### 1 【株式等の状況】

#### (1) 【株式の総数等】

##### 【株式の総数】

| 種類   | 会社が発行する株式の総数(株) |
|------|-----------------|
| 普通株式 | 43,200,000      |
| 計    | 43,200,000      |

##### 【発行済株式】

| 種類   | 事業年度末現在発行数<br>(株)<br>(平成18年3月31日) | 提出日現在発行数<br>(株)<br>(平成18年6月23日) | 上場証券取引所名又は<br>登録証券業協会名 | 内容 |
|------|-----------------------------------|---------------------------------|------------------------|----|
| 普通株式 | 12,987,000                        | 12,987,000                      | 東京証券取引所<br>(市場第二部)     |    |
| 計    | 12,987,000                        | 12,987,000                      |                        |    |

#### (2) 【新株予約権等の状況】

該当事項はありません。

#### (3) 【発行済株式総数、資本金等の推移】

| 年月日        | 発行済株式<br>総数増減数<br>(株) | 発行済株式<br>総数残高<br>(株) | 資本金<br>増減額<br>(千円) | 資本金残高<br>(千円) | 資本準備金<br>増減額<br>(千円) | 資本準備金<br>残高<br>(千円) |
|------------|-----------------------|----------------------|--------------------|---------------|----------------------|---------------------|
| 平成17年10月1日 |                       | 12,987,000           |                    | 2,357,810     | 75,098               | 3,224,174           |

(注) 100%子会社である理研メンテ株式会社の吸収合併による増加であります。

## (4) 【所有者別状況】

平成18年3月31日現在

| 区分              | 株式の状況(1単元の株式数500株)      |       |      |            |       |    |           | 単元未満株式の状況(株) |       |
|-----------------|-------------------------|-------|------|------------|-------|----|-----------|--------------|-------|
|                 | 政府<br>および<br>地方公共<br>団体 | 金融機関  | 証券会社 | その他の<br>法人 | 外国法人等 |    | 個人<br>その他 |              | 計     |
|                 |                         |       |      |            | 個人以外  | 個人 |           |              |       |
| 株主数(人)          |                         | 14    | 16   | 112        | 43    |    | 1,051     | 1,236        |       |
| 所有株式数<br>(単元)   |                         | 1,834 | 108  | 17,888     | 2,923 |    | 3,217     | 25,970       | 2,000 |
| 所有株式数<br>の割合(%) |                         | 7.1   | 0.4  | 68.9       | 11.2  |    | 12.4      | 100.0        |       |

(注) 1 自己株式2,529株は「個人その他」に5単元、「単元未満株式の状況」に29株含まれております。

2 上記、「その他の法人」の欄には、証券保管振替機構名義の株式が6単元含まれております。

## (5) 【大株主の状況】

平成18年3月31日現在

| 氏名又は名称  | 住所  | 所有株式数<br>(千株) | 発行済株式<br>総数に対する<br>所有株式数<br>の割合(%) |
|---|---|---------------|------------------------------------|
| セコム株式会社   | 東京都渋谷区神宮前1-5-1  | 8,800.0       | 67.76                              |
| 日本トラスティ・サービス信託<br>銀行株式会社(信託口)   | 東京都中央区晴海1-8-11  | 401.0         | 3.08                               |
| セコムテクノサービス従業員持<br>株会  | 東京都中野区弥生町5-6-11   | 265.0         | 2.04                               |
| 日本マスタートラスト信託銀行<br>株式会社(信託口)   | 東京都港区浜松町2-11-3  | 263.0         | 2.02                               |
| クレディスイスルクセンブルグ<br>エスエーデポジタリーバンク<br>(常任代理人 株式会社三菱東京<br>UFJ銀行)                                | 56, GRAND RUE L-1660 LUXEMBOURG<br>(東京都千代田区丸の内2-7-1)                  | 213.5         | 1.64                               |
| 資産管理サービス信託銀行株式<br>会社(証券投資信託口)   | 東京都中央区晴海1-8-12  | 163.5         | 1.25                               |
| ビー・エヌ・ピー・パリバ・セ<br>キュリティーズ(ジャパン)リ<br>ミテッド(ビー・エヌ・ピー・<br>パリバ証券会社)                              | 東京都千代田区大手町1-7-2   | 160.0         | 1.23                               |
| ステートストリートバンクアン<br>ドトラストカンパニー<br>(常任代理人 株式会社みずほコ<br>ーポレート銀行兜町証券決済業<br>務室)                    | P.O. BOX 351 BOSTON MASSACHUSETTS<br>02101 U.S.A<br>(東京都中央区日本橋兜町6-7)  | 159.7         | 1.22                               |
| ノーザントラストカンパニーエ<br>イブイエフシーサブアカウント<br>ブリティッシュクライアント<br>(常任代理人 香港上海銀行東京<br>支店)                 | 50 BANK STREET CANARY WHART LONDON<br>E14 5NT UK<br>(東京都中央区日本橋3-11-1) | 137.0         | 1.05                               |
| クレジットスイスファーストボ<br>ストンヨーロッパビービーセク<br>アイエヌティノントリーティク<br>ライアント<br>(常任代理人 シティバンク・エ<br>ヌ・エイ東京支店) | ONE CABOT SQUARE LONDON E14 4QJ, UK<br>(東京都品川区東品川2-3-14)              | 111.5         | 0.85                               |
| 計   |   | 10,674.2      | 82.19                              |

(注) 上記各信託銀行の所有株式数は、信託業務に係るものであります。

(6) 【議決権の状況】

【発行済株式】

平成18年3月31日現在

| 区分             | 株式数(株)                 | 議決権の数(個) | 内容 |
|----------------|------------------------|----------|----|
| 無議決権株式         |                        |          |    |
| 議決権制限株式(自己株式等) |                        |          |    |
| 議決権制限株式(その他)   |                        |          |    |
| 完全議決権株式(自己株式等) | (自己保有株式)<br>普通株式 2,500 |          |    |
| 完全議決権株式(その他)   | 普通株式 12,982,500        | 25,965   |    |
| 単元未満株式         | 普通株式 2,000             |          |    |
| 発行済株式総数        | 12,987,000             |          |    |
| 総株主の議決権        |                        | 25,965   |    |

(注) 1 「完全議決権株式(その他)」欄の普通株式には、証券保管振替機構名義の株式が3,000株(議決権6個)含まれております。

2 「単元未満株式」欄の普通株式には、当社所有の自己株式29株が含まれております。

【自己株式等】

平成18年3月31日現在

| 所有者の氏名<br>又は名称             | 所有者の住所          | 自己名義<br>所有株式数<br>(株) | 他人名義<br>所有株式数<br>(株) | 所有株式数<br>の合計<br>(株) | 発行済株式<br>総数に対する<br>所有株式数<br>の割合(%) |
|----------------------------|-----------------|----------------------|----------------------|---------------------|------------------------------------|
| (自己保有株式)<br>セコムテクノサービス株式会社 | 東京都中野区弥生町5-6-11 | 2,500                |                      | 2,500               | 0.0                                |
| 計                          |                 | 2,500                |                      | 2,500               | 0.0                                |

(7) 【ストックオプション制度の内容】

該当事項はありません。

2 【自己株式の取得等の状況】

(1) 【定時総会決議又は取締役会決議による自己株式の買受け等の状況】

【前決議期間における自己株式の取得等の状況】

該当事項はありません。

【当定時株主総会における自己株式取得に係る決議状況】

該当事項はありません。

### 3 【配当政策】

当社は、株主の皆様への利益還元を経営の重要課題として位置づけ、業容の拡大、会社収益動向、配当性向ならびに内部留保の水準等を総合的に勘案して決定する方針であります。上記の方針および当期の業績を勘案し、第38期におきましては、株主の皆様の日頃のご支援にお応えするため、1株当たりの配当金を前期に比べ15円増配し80円とさせていただきます。この結果、第38期の配当性向は29.6%となります。

なお、内部留保資金につきましては、将来の事業展開に向けた経営基盤の強化に活用して事業の拡大に努めてまいります。

### 4 【株価の推移】

#### (1) 【最近5年間の事業年度別最高・最低株価】

| 回次    | 第34期    | 第35期    | 第36期    | 第37期    | 第38期    |
|-------|---------|---------|---------|---------|---------|
| 決算年月  | 平成14年3月 | 平成15年3月 | 平成16年3月 | 平成17年3月 | 平成18年3月 |
| 最高(円) | 3,200   | 3,140   | 3,920   | 4,500   | 5,220   |
| 最低(円) | 2,360   | 1,605   | 1,770   | 3,360   | 3,420   |

(注) 最高・最低株価は東京証券取引所市場第二部におけるものであります。

#### (2) 【最近6月間の月別最高・最低株価】

| 月別    | 平成17年10月 | 11月   | 12月   | 平成18年1月 | 2月    | 3月    |
|-------|----------|-------|-------|---------|-------|-------|
| 最高(円) | 4,350    | 4,820 | 4,790 | 5,150   | 5,220 | 5,040 |
| 最低(円) | 3,800    | 4,290 | 4,420 | 4,750   | 4,400 | 4,650 |

(注) 最高・最低株価は、東京証券取引所市場第二部におけるものであります。



5 【役員 の 状 況】

| 役名          | 職名  | 氏名      | 生年月日        | 略歴   |  | 所有株式数<br>(千株) |
|-------------|---|---------|-------------|--|--|---------------|
| 代表取締役<br>社長 |   | 懸 昇 一   | 昭和16年7月19日生 | 昭和49年8月<br>平成2年10月<br>平成6年6月<br>平成11年4月<br>平成12年6月<br>平成14年6月<br>平成16年6月   | 日本警備保障株式会社<br>(現セコム株式会社)入社<br>同社システム業務部長<br>同社取締役就任<br>同社取締役東京本部長<br>同社常務取締役就任<br>当社代表取締役社長就任(現任)<br>セコム株式会社常務執行役員就任(現任)   | 2.0           |
| 常務取締役       | マンションセ<br>キュリティ事<br>業部長<br>エンジニアリ<br>ング事業担当 | 吉 本 岳 生 | 昭和21年3月29日生 | 昭和57年4月<br>昭和60年9月<br>平成4年11月<br>平成7年5月<br>平成9年4月<br>平成11年4月<br>平成14年4月<br>平成18年6月                                     | 日本警備保障株式会社<br>(現セコム株式会社)入社<br>同社兵庫事業部姫路支社長<br>同社東京事業部池袋中央支社長<br>セコムエフディ株式会社代表取締役社長<br>セコム株式会社東京事業部第2営業部長<br>同社兵庫本部本部長<br>同社近畿本部本部長<br>当社常務取締役就任(現任)<br>当社マンションセキュリティ事業部長兼<br>エンジニアリング事業担当(現任)  |               |
| 常務取締役       | 設備・メンテ<br>事業部長<br>営業推進室長<br>営業総括担当          | 市 川 博   | 昭和23年6月14日生 | 昭和43年8月<br>昭和63年10月<br>平成7年5月<br>平成9年4月<br>平成13年1月<br>平成14年6月<br>平成14年12月<br>平成16年2月<br>平成16年6月<br>平成17年4月<br>平成17年6月  | 日本警備保障株式会社<br>(現セコム株式会社)入社<br>同社東京統括本部上野支社長<br>同社東京事業部池袋中央支社長<br>同社東京事業部営業部第4営業部長<br>同社東京本部営業部長<br>当社常務取締役就任(現任)<br>当社営業担当<br>当社営業本部長兼営業企画室長<br>当社営業本部長兼営業企画室長兼損害保<br>険推進部長<br>当社営業本部長兼損保営業部長<br>当社設備・メンテ事業部長兼マンション<br>セキュリティ営業・営業推進担当<br>当社設備・メンテ事業部長兼営業推進室<br>長兼営業総括担当(現任)       | 1.0           |
| 常務取締役       | 企画室長<br>コンプライア<br>ンス推進室長<br>広報・IT事<br>業担当   | 仲 沢 博   | 昭和23年2月13日生 | 昭和46年8月<br>昭和54年12月<br>平成2年2月<br>平成9年7月<br>平成11年10月<br>平成12年4月<br>平成14年6月<br>平成14年12月<br>平成16年4月<br>平成17年4月<br>平成18年6月 | 日警電設株式会社(現当社)入社<br>当社企画室長<br>当社取締役就任<br>当社経営企画・システム開発担当<br>当社経営企画・システム開発・広報担当<br>当社システム開発・IT事業・広報担当<br>当社常務取締役就任(現任)<br>当社ITサービス事業・広報・戦略企画<br>担当<br>当社企画室長兼広報担当<br>当社企画室長兼コンプライアンス推進室<br>長兼広報担当<br>当社企画室長兼コンプライアンス推進室<br>長・広報・商品開発・IT事業担当<br>当社企画室長兼コンプライアンス推進室<br>長兼広報・IT事業担当(現任) | 3.0           |

| 役名    | 職名                              | 氏名      | 生年月日        | 略歴   |   | 所有株式数<br>(千株) |
|-------|---------------------------------|---------|-------------|--|---|---------------|
| 常務取締役 | 管理本部長<br>事務管理部長                 | 御 供 和 弘 | 昭和31年6月21日生 | 昭和55年4月<br>平成元年5月<br>平成3年12月<br>平成5年5月<br>平成15年6月  | 日本警備保障株式会社<br>(現セコム株式会社)入社<br>同社商品企画室次長<br>同社事務管理センター契約管理部長代理<br>同社事務管理部長<br>当社常務取締役就任(現任)<br>当社管理本部長兼事務管理部長(現任)  |               |
| 常務取締役 | 業務本部長<br>システム業務<br>部長<br>安全管理室長 | 園 田 博 道 | 昭和28年4月2日生  | 昭和52年4月<br>平成4年11月<br>平成6年11月<br>平成11年4月<br>平成14年9月<br>平成15年6月<br>平成16年3月<br>平成17年4月<br>平成17年6月<br>平成18年6月 | 日本警備保障株式会社<br>(現セコム株式会社)入社<br>同社神奈川事業部技術指導部長<br>同社近畿第一事業部技術指導部長<br>同社システム技術部長<br>同社業務部技術指導担当部長<br>当社常務取締役就任(現任)<br>当社業務本部副本部長<br>当社業務本部副本部長兼システム業務部<br>長<br>当社業務本部副本部長<br>当社業務本部長兼安全管理室長<br>当社業務本部長兼システム業務部長兼安<br>全管理室長(現任) |               |
| 取締役   |                                 | 福 田 和 能 | 昭和23年1月18日生 | 昭和51年8月<br>平成元年10月<br>平成2年2月<br>平成7年7月<br>平成11年4月<br>平成16年2月<br>平成16年3月<br>平成16年4月<br>平成17年3月              | 日警電設株式会社(現当社)入社<br>当社工務部長<br>当社取締役就任(現任)<br>当社業務管理部長<br>当社システム業務部長<br>当社システム業務部長兼テクノックスプ<br>ロジェクトリーダー<br>当社テクノックスプロジェクトリーダー<br>セコムウィン株式会社代表取締役社長就<br>任<br>テス株式会社代表取締役社長就任(現任)   | 3.0           |
| 取締役   | 設備・メンテ<br>事業部メンテ<br>ナンス部長       | 北 村 誠   | 昭和29年1月2日生  | 昭和51年4月<br>昭和63年10月<br>平成元年12月<br>平成2年3月<br>平成10年8月<br>平成14年6月<br>平成17年4月                                  | 日本警備保障株式会社<br>(現セコム株式会社)入社<br>セコムサービス株式会社(現当社)東京支<br>社工務部長<br>当社東京第一支社次長<br>当社神奈川支社長<br>当社東京支社長<br>当社取締役就任(現任)<br>当社設備・メンテ事業部メンテナンス部<br>長(現任)   | 1.5           |
| 取締役   | 東京統括支社<br>長                     | 上 原 孝   | 昭和23年10月1日生 | 昭和53年8月<br>昭和57年4月<br>平成元年12月<br>平成2年9月<br>平成7年8月<br>平成10年8月<br>平成12年3月<br>平成14年12月<br>平成17年4月<br>平成18年6月  | 日警電設株式会社(現当社)入社<br>当社千葉支社支社長代理<br>当社千葉支社長<br>当社研修部長<br>当社業務管理部担当部長<br>当社研修部長<br>当社研修部長兼安全管理部長<br>当社業務管理部長<br>当社システム業務部長兼購買部長<br>当社取締役就任(現任)<br>当社東京統括支社長(現任)  | 1.0           |

| 役名          | 職名 | 氏名      | 生年月日        | 略歴  | 所有株式数<br>(千株) |
|-------------|----|---------|-------------|---|---------------|
| 監査役<br>(常勤) |    | 津 島 晋治郎 | 昭和18年3月15日生 | 昭和43年9月 日本警備保障株式会社<br>(現セコム株式会社)入社<br>昭和54年11月 日警電設株式会社<br>(現当社)関東支社長<br>昭和59年8月 当社取締役就任<br>平成2年3月 タイセコムビタキイ社<br>取締役副社長就任<br>平成5年4月 セコムサービス株式会社<br>(現当社)常務取締役就任<br>平成9年10月 当社西日本渉外担当<br>平成14年6月 当社専務取締役就任<br>平成14年12月 当社管理本部長<br>平成15年6月 当社業務本部長<br>平成16年6月 当社業務本部長兼安全管理担当<br>平成17年4月 当社業務本部長兼安全管理室長<br>平成17年6月 当社監査役就任(現任) | 5.0           |
| 監査役         |    | 中 野 睦 人 | 昭和20年4月28日生 | 昭和46年4月 日本警備保障株式会社<br>(現セコム株式会社)入社<br>昭和60年12月 同社統計室長<br>平成7年10月 同社経営分析室長<br>平成17年4月 同社財務本部副本部長兼経営分析室長<br>(現任)<br>平成17年6月 当社監査役就任(現任)   |               |
| 監査役         |    | 小 野 晃 司 | 昭和12年7月18日生 | 昭和37年1月 プライスウォーターハウス公認会計士事<br>務所入所<br>昭和46年7月 小野公認会計士事務所所長就任(現任)<br>平成7年8月 当社監査役就任(現任)  |               |
| 計           |    |         |             |   | 16.5          |

- (注) 1 監査役の中野睦人氏および小野晃司氏の各氏は会社法第2条第16号に定める社外監査役であります。  
2 当社は、法令に定める監査役の員数を欠くことになる場合に備え、会社法第329条第2項に定める補欠監査役1名を選任しております。補欠監査役の略歴は次のとおりであります。

| 氏名      | 生年月日        | 略歴   | 所有株式数<br>(千株) |
|---------|-------------|--|---------------|
| 加 藤 幸 司 | 昭和28年8月19日生 | 昭和52年4月 日本警備保障株式会社<br>(現セコム株式会社)入社<br>平成2年10月 同社経営監理室長(現任) |               |

## 6 【コーポレート・ガバナンスの状況】

### (1) コーポレート・ガバナンスの基本的な考え方

当社は、企業価値の向上のため、また株主に対する経営の透明性を高めるため、コーポレート・ガバナンスを経営上の極めて重要な課題と位置づけ、トップマネジメントのイニシャティブ、取締役会の経営監視機能の活性化、社外監査役の監視機能の強化、コンプライアンス体制の強化および情報開示の徹底を重視しております。また、子会社の会社情報については、グループ経営会議を適宜開催し重要事項を決定するほか、各社社長より定期・不定期に会社の運営状況報告を制度化して情報把握に努めております。

取締役会においては、監査役が必ず出席し、コンプライアンスの視点より活発に議論しております。

コンプライアンス体制については、コンプライアンス経営を、全組織の隅々まで徹底するために日常ラインから独立した社長直属の組織として「コンプライアンス推進室」を設置しております。

また、社員が遵守すべき行動基準を具体的に定めた「コンプライアンスマニュアル」を制定するとともに、全社員にその遵守と徹底を図っております。

情報開示につきましては、経営内容の透明性を高めるため更に開示項目を拡大し、積極的かつ迅速な開示に努めてまいります。

### (2) 会社の機関の内容および内部統制システムの整備の状況

#### 会社の機関の内容

取締役会は当期末現在、取締役10名で構成され、毎月1回開催しております。

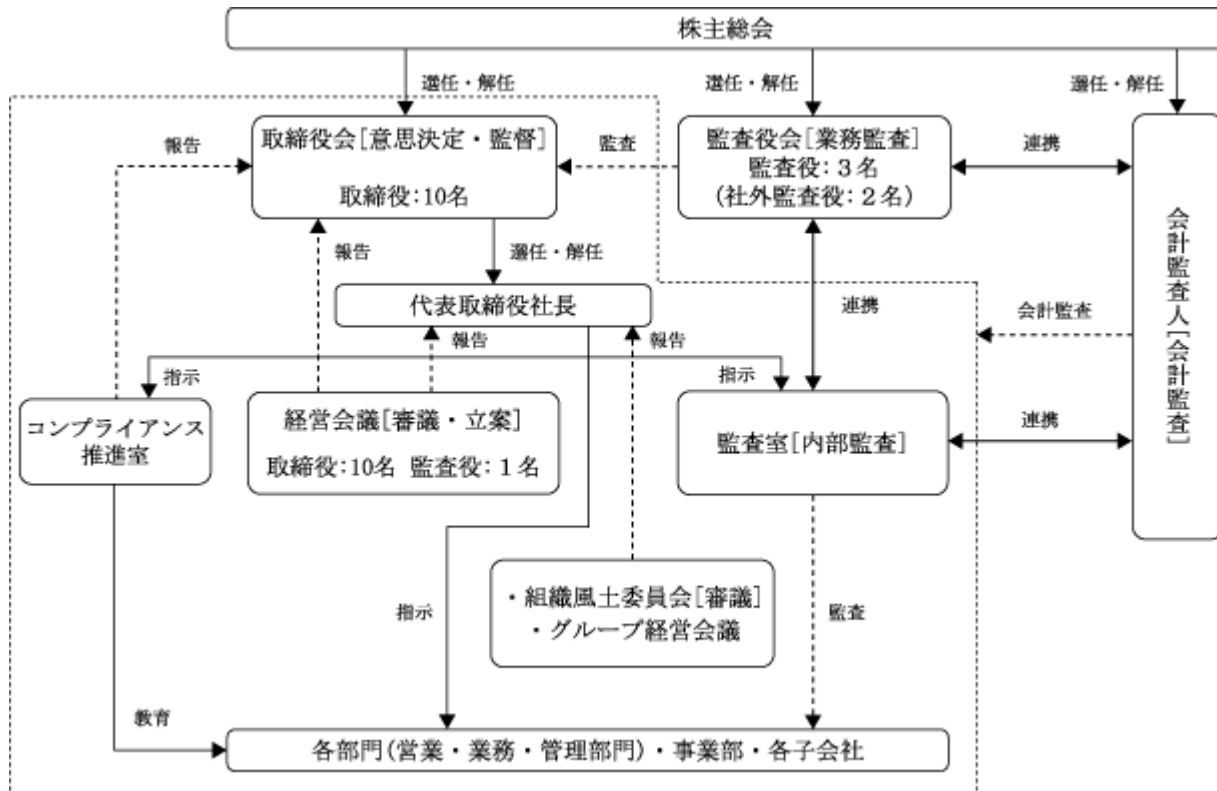
取締役会では、経営会議で審査・立案された案件およびコンプライアンスに係る活動などについて、法令・定款および「セコムの事業と運営の憲法」と照らし合わせ、その的確性および執行責任を監督するとともに、テクノサービスグループ各社の業務の執行状況を把握し、コーポレートガバナンスの強化に努めております。なお、社外取締役は選任しておりません。

監査役会は当期末現在、監査役3名（うち社外監査役2名）で構成され、定期的に開催しております。

監査役会では、監査計画の策定を行い、それに基づく監査活動状況を把握し、取締役会に対して、提言、助言を行っております。

また、取締役および監査役等で構成される経営会議を毎月1回開催しており、重要な「取締役会」決裁案件の事前審議および経営上の具体的な施策の立案を行っております。

会社の機関および内部統制システムの状況は、以下のとおりであります。



#### 内部監査および監査役監査の状況

社長直轄の監査室が他の部門から独立した立場で、主に現場部門を対象として業務の適正運営、改善、能率の増進を目的に定期的な内部監査を行い、監査役に対しても適宜報告を行っております。

なお、社外監査役に対して、定期的に経営情報を報告し、経営監視機能の強化に努めており、取締役会の開催に際しては、社外監査役に対して概要の事前説明を行う等のサポート体制を整備しており、経営監視機能の活性化に努めております。

また、監査役と会計監査人は、定期的に会合を開催し、監査計画、監査実施状況等の報告を通じ、活発に情報・意見交換を行っており、密接な関係を保持しております。

#### 会計監査の状況

会計監査人には、あずさ監査法人を選任しており、正確な経営情報を迅速に提供し公正な立場から監査が実施される環境を整備しております。当連結会計年度において、業務を執行した公認会計士の氏名、監査業務に係る補助者の構成については次のとおりであります。

業務を執行した公認会計士の氏名

指定社員 業務執行社員： 大津 修二、大西 健太郎

会計監査業務に係る補助者の構成

公認会計士 3名、会計士補 3名、その他 2名

#### 社外取締役および社外監査役との関係

当社は社外取締役は選任しておりません。また、社外監査役2名と当社とは、利害関係はありません。

(3) 役員報酬の内容

取締役および監査役に支払った報酬

取締役 10名 108,458千円（当社には社外取締役はありません。）

監査役 3名 12,585千円（うち社外監査役 1名 1,200千円）

利益処分による取締役賞与金の支給額

取締役 11名 16,000千円（当社には社外取締役はありません。）

当期中の株主総会決議により支給した役員退職慰労金

取締役 2名 17,000千円

監査役 1名 2,500千円

(4) 監査報酬の内容

公認会計士法第2条第1項に規定する業務（監査証明業務）に基づく報酬 10,500千円

上記以外の業務に基づく報酬 3,800千円

(5) 内部統制システムの構築に係る取締役会の決議

当社は、平成18年5月1日開催の取締役会において、会社法第362条第4項第6号ならびに会社法施行規則第100条第1項および第3項に規定された「取締役の職務の執行が法令および定款に適合することを確保するための体制その他株式会社の業務の適正を確保するための体制」いわゆる内部統制システムの基本方針を決議いたしました。

本決議は会社法第362条第5項に基づき、代表取締役社長より具体的に構築される当社の内部統制システムの基本方針を明らかにするものであり、主な内容は以下のとおりであります。

取締役と使用人の職務の執行が法令および定款に適合することを確保するための体制

取締役の職務の執行に係る情報の保存および管理に関する体制

損失の危機の管理に関する規定その他の体制

取締役の職務の執行が効率的に行われることを確保するための体制

株式会社ならびにその親会社および子会社から成る企業集団における業務の適正を確保するための体制

監査役がその職務を補助すべき使用人を置くことを求めた場合における当該使用人に関する体制

前号の使用人からの独立性に関する事項

取締役および使用人が監査役に報告するための体制その他監査役への報告に関する体制

その他監査役の監査が実効的に行われることを確保するための体制

今後は、制定した基本方針に基づき、具体的な内部統制システムを整えてまいります。

## 第5 【経理の状況】

### 1 連結財務諸表および財務諸表の作成方法について

(1) 当社の連結財務諸表は、「連結財務諸表の用語、様式および作成方法に関する規則」(昭和51年大蔵省令第28号。以下「連結財務諸表規則」という。)に準拠して作成し、「建設業法施行規則」(昭和24年建設省令第14号)に準じて記載しております。

(2) 当社の財務諸表は、「財務諸表等の用語、様式および作成方法に関する規則」(昭和38年大蔵省令第59号。以下「財務諸表等規則」という。)第2条の規定に基づき、同規則および「建設業法施行規則」(昭和24年建設省令第14号)により作成しております。

### 2 監査証明について

当社は、証券取引法第193条の2の規定に基づき、前連結会計年度(平成16年4月1日から平成17年3月31日まで)および前事業年度(平成16年4月1日から平成17年3月31日まで)ならびに当連結会計年度(平成17年4月1日から平成18年3月31日まで)および当事業年度(平成17年4月1日から平成18年3月31日まで)の連結財務諸表および財務諸表について、あずさ監査法人の監査を受けております。

1 【連結財務諸表等】

(1) 【連結財務諸表】

【連結貸借対照表】

| 区分     | 注記<br>番号     | 前連結会計年度<br>(平成17年3月31日) |            | 当連結会計年度<br>(平成18年3月31日) |            |
|--------|--------------|-------------------------|------------|-------------------------|------------|
|        |              | 金額(千円)                  | 構成比<br>(%) | 金額(千円)                  | 構成比<br>(%) |
| (資産の部) |              |                         |            |                         |            |
| 流動資産   |              |                         |            |                         |            |
| 1      | 現金預金         | 8,680,261               |            | 11,157,332              |            |
| 2      | 受取手形         | 1,494,063               |            | 1,594,271               |            |
| 3      | 完成工事未収入金     | 4,934,158               |            | 6,785,070               |            |
| 4      | 未収保守料        | 2,950,525               |            | 3,230,377               |            |
| 5      | 売掛金          | 2,150,641               |            | 1,991,291               |            |
| 6      | 未成工事支出金      | 437,203                 |            | 226,684                 |            |
| 7      | たな卸資産        | 413,173                 |            | 400,739                 |            |
| 8      | 短期貸付金        | 4,008,510               |            | 4,007,180               |            |
| 9      | 繰延税金資産       | 361,574                 |            | 561,657                 |            |
| 10     | その他          | 166,806                 |            | 186,904                 |            |
|        | 貸倒引当金        | 71,426                  |            | 66,008                  |            |
|        | 流動資産合計       | 25,525,491              | 78.6       | 30,075,502              | 80.1       |
| 固定資産   |              |                         |            |                         |            |
| 1      | 有形固定資産       |                         |            |                         |            |
|        | (1) 建物および構築物 | 1,160,627               |            | 1,198,064               |            |
|        | 減価償却累計額      | 305,794                 | 854,832    | 353,538                 | 844,526    |
|        | (2) 土地       |                         | 730,694    |                         | 795,035    |
|        | (3) その他      | 454,168                 |            | 513,863                 |            |
|        | 減価償却累計額      | 290,858                 | 163,310    | 368,844                 | 145,019    |
|        | 有形固定資産合計     |                         | 1,748,838  |                         | 1,784,580  |
|        |              |                         | 5.4        |                         | 4.7        |
| 2      | 無形固定資産       |                         |            |                         |            |
|        | (1) 営業権      |                         | 246,500    |                         | 135,999    |
|        | (2) その他      |                         | 177,706    |                         | 155,478    |
|        | 無形固定資産合計     |                         | 424,206    |                         | 291,478    |
|        |              |                         | 1.3        |                         | 0.8        |
| 3      | 投資その他の資産     |                         |            |                         |            |
|        | (1) 投資有価証券   |                         | 4,025,319  |                         | 4,030,552  |
|        | (2) 前払年金費用   |                         | -          |                         | 827,728    |
|        | (3) 繰延税金資産   |                         | 161,393    |                         | -          |
|        | (4) 敷金保証金    |                         | 468,524    |                         | 485,701    |
|        | (5) その他      |                         | 249,478    |                         | 182,455    |
|        | 貸倒引当金        |                         | 110,926    |                         | 115,075    |
|        | 投資その他の資産合計   |                         | 4,793,789  |                         | 5,411,361  |
|        |              |                         | 14.7       |                         | 14.4       |
|        | 固定資産合計       |                         | 6,966,834  |                         | 7,487,420  |
|        |              |                         | 21.4       |                         | 19.9       |
|        | 資産合計         |                         | 32,492,326 |                         | 37,562,922 |
|        |              |                         | 100.0      |                         | 100.0      |



| 区分       | 注記<br>番号 | 前連結会計年度<br>(平成17年3月31日) |            | 当連結会計年度<br>(平成18年3月31日) |            |
|----------|----------|-------------------------|------------|-------------------------|------------|
|          |          | 金額(千円)                  | 構成比<br>(%) | 金額(千円)                  | 構成比<br>(%) |
| (負債の部)   |          |                         |            |                         |            |
| 流動負債     |          |                         |            |                         |            |
| 1        |          | 4,816,989               |            | 6,267,816               |            |
| 2        |          | 380,263                 |            | 312,554                 |            |
| 3        |          | 1,186,356               |            | 1,639,124               |            |
| 4        |          | 110,348                 |            | 245,499                 |            |
| 5        |          | 472,180                 |            | 452,520                 |            |
| 6        |          | 542,061                 |            | 565,264                 |            |
| 7        |          | 1,863,416               |            | 1,865,835               |            |
|          |          | 9,371,617               | 28.8       | 11,348,614              | 30.2       |
| 固定負債     |          |                         |            |                         |            |
| 1        |          | 363,288                 |            | 367,757                 |            |
| 2        |          | -                       |            | 177,515                 |            |
| 3        |          | 149,094                 |            | 149,218                 |            |
|          |          | 512,382                 | 1.6        | 694,490                 | 1.8        |
|          |          | 9,883,999               | 30.4       | 12,043,105              | 32.0       |
| (少数株主持分) |          |                         |            |                         |            |
|          |          | 67,071                  | 0.2        | 100,155                 | 0.3        |
| (資本の部)   |          |                         |            |                         |            |
|          |          | 2,357,810               | 7.3        | 2,357,810               | 6.3        |
|          |          | 3,149,075               | 9.7        | 3,224,174               | 8.6        |
|          |          | 17,035,521              | 52.4       | 19,845,490              | 52.8       |
|          |          | 115                     | 0.0        | 2,998                   | 0.0        |
|          | 3        | 1,035                   | 0.0        | 10,810                  | 0.0        |
|          |          | 22,541,255              | 69.4       | 25,419,662              | 67.7       |
|          |          | 32,492,326              | 100.0      | 37,562,922              | 100.0      |

【連結損益計算書】

| 区分              | 注記<br>番号 | 前連結会計年度<br>(自 平成16年 4月 1日<br>至 平成17年 3月31日) |            |            | 当連結会計年度<br>(自 平成17年 4月 1日<br>至 平成18年 3月31日) |            |            |
|-----------------|----------|---|------------|------------|---|------------|------------|
|                 |          | 金額(千円)                                      |            | 百分比<br>(%) | 金額(千円)                                      |            | 百分比<br>(%) |
| 売上高             |          |   |            |            |   |            |            |
| 1 完成工事高         |          | 32,043,740                                  |            |            | 37,382,517                                  |            |            |
| 2 メンテナンス業務収入    |          | 22,110,268                                  |            |            | 24,549,403                                  |            |            |
| 3 その他売上高        |          | 5,606,068                                   | 59,760,078 | 100.0      | 5,689,144                                   | 67,621,065 | 100.0      |
| 売上原価            |          |   |            |            |   |            |            |
| 1 完成工事原価        |          | 23,534,572                                  |            |            | 27,882,146                                  |            |            |
| 2 メンテナンス業務収入原価  |          | 18,734,015                                  |            |            | 20,819,900                                  |            |            |
| 3 その他売上原価       |          | 4,184,277                                   | 46,452,865 | 77.7       | 4,192,951                                   | 52,894,997 | 78.2       |
| 売上総利益           |          |   |            |            |   |            |            |
| 1 完成工事総利益       |          | 8,509,167                                   |            |            | 9,500,371                                   |            |            |
| 2 メンテナンス業務収入総利益 |          | 3,376,253                                   |            |            | 3,729,503                                   |            |            |
| 3 その他売上総利益      |          | 1,421,791                                   | 13,307,212 | 22.3       | 1,496,193                                   | 14,726,067 | 21.8       |
| 販売費および一般管理費     | 1,2      |   | 8,049,766  | 13.5       |   | 8,302,582  | 12.3       |
| 営業利益            |          |   | 5,257,446  | 8.8        |   | 6,423,485  | 9.5        |
| 営業外収益           |          |   |            |            |   |            |            |
| 1 受取利息          |          | 20,685                                      |            |            | 21,440                                      |            |            |
| 2 受取配当金         |          | 94,150                                      |            |            | 1,392                                       |            |            |
| 3 還付消費税等        |          | -   |            |            | 13,768                                      |            |            |
| 4 預り金精算益        |          | -   |            |            | 24,020                                      |            |            |
| 5 保険満期返戻金       |          | 20,839                                      |            |            | -   |            |            |
| 6 その他           |          | 23,460                                      | 159,135    | 0.3        | 34,422                                      | 95,043     | 0.1        |
| 営業外費用           |          |   |            |            |   |            |            |
| 1 固定資産廃棄損       |          | 22,878                                      |            |            | 6,814                                       |            |            |
| 2 貸倒引当金繰入額      |          | 75,337                                      |            |            | -   |            |            |
| 3 その他           |          | 14,225                                      | 112,441    | 0.2        | 5,299                                       | 12,114     | 0.0        |
| 経常利益            |          |   | 5,304,140  | 8.9        |   | 6,506,414  | 9.6        |
| 特別利益            |          |   |            |            |   |            |            |
| 1 確定拠出年金制度移行益   |          | -   | -          | -          | 51,956                                      | 51,956     | 0.1        |
| 特別損失            |          |   |            |            |   |            |            |
| 1 電話加入権評価損      |          | -   | -          | -          | 27,815                                      | 27,815     | 0.0        |
| 税金等調整前当期純利益     |          |   | 5,304,140  | 8.9        |   | 6,530,555  | 9.7        |
| 法人税、住民税および事業税   |          | 2,170,751                                   |            |            | 2,613,321                                   |            |            |
| 法人税等調整額         |          | 12,598                                      | 2,183,350  | 3.7        | 136,705                                     | 2,750,026  | 4.1        |
| 少数株主利益          |          |   | 16,214     | 0.0        |   | 35,324     | 0.1        |
| 当期純利益           |          |   | 3,104,575  | 5.2        |   | 3,745,204  | 5.5        |

【連結剰余金計算書】

| 区分            | 注記<br>番号 | 前連結会計年度<br>(自 平成16年4月1日<br>至 平成17年3月31日) |            | 当連結会計年度<br>(自 平成17年4月1日<br>至 平成18年3月31日) |            |
|---------------|----------|--|------------|--|------------|
|               |          | 金額(千円)                                   |            | 金額(千円)                                   |            |
| (資本剰余金の部)     |          |  |            |  |            |
| 資本剰余金期首残高     |          |  | 3,149,075  |  | 3,149,075  |
| 資本剰余金増加高      |          |  |            |  |            |
| 1 子会社合併に伴う増加高 |          | -  | -          | 75,098                                   | 75,098     |
| 資本剰余金期末残高     |          |  | 3,149,075  |  | 3,224,174  |
| (利益剰余金の部)     |          |  |            |  |            |
| 利益剰余金期首残高     |          |  | 14,662,696 |  | 17,035,521 |
| 利益剰余金増加高      |          |  |            |  |            |
| 1 当期純利益       |          | 3,104,575                                | 3,104,575  | 3,745,204                                | 3,745,204  |
| 利益剰余金減少高      |          |  |            |  |            |
| 1 配当金         |          | 714,285                                  |            | 844,136                                  |            |
| 2 役員賞与        |          | 17,465                                   |            | 16,000                                   |            |
| 3 子会社合併に伴う減少高 |          | -  | 731,750    | 75,098                                   | 935,235    |
| 利益剰余金期末残高     |          |  | 17,035,521 |  | 19,845,490 |

【連結キャッシュ・フロー計算書】

| 区分                      | 注記<br>番号 | 前連結会計年度<br>(自 平成16年4月1日<br>至 平成17年3月31日) | 当連結会計年度<br>(自 平成17年4月1日<br>至 平成18年3月31日) |
|-------------------------|----------|--|--|
|                         |          | 金額(千円)                                   | 金額(千円)                                   |
| <b>営業活動によるキャッシュ・フロー</b> |          |  |  |
| 1                       |          | 5,304,140                                | 6,530,555                                |
| 2                       |          | 287,622                                  | 310,196                                  |
| 3                       |          | 8,262                                    | -  |
| 4                       |          | 68,747                                   | 1,268                                    |
| 5                       |          | 19,327                                   | 23,202                                   |
| 6                       |          | 60,285                                   | 744,774                                  |
| 7                       |          | 114,836                                  | 22,832                                   |
| 8                       |          | 944                                      | 1  |
| 9                       |          | 22,878                                   | 6,861                                    |
| 10                      |          | 1,846,528                                | 2,071,623                                |
| 11                      |          | 197,688                                  | 222,953                                  |
| 12                      |          | 27,828                                   | 20,087                                   |
| 13                      |          | 157,072                                  | 84                                       |
| 14                      |          | 887,576                                  | 1,383,117                                |
| 15                      |          | 243,367                                  | 180,073                                  |
| 16                      |          | 17,182                                   | 124                                      |
| 17                      |          | 18,200                                   | 16,000                                   |
| 小計                      |          | 4,751,754                                | 5,780,414                                |
| 18                      |          | 135,374                                  | 22,821                                   |
| 19                      |          | 2,464,022                                | 2,235,377                                |
| <b>営業活動によるキャッシュ・フロー</b> |          |  |  |
|                         |          | 2,423,106                                | 3,567,859                                |
| <b>投資活動によるキャッシュ・フロー</b> |          |  |  |
| 1                       |          | 218,411                                  | 169,633                                  |
| 2                       |          | -  | 4,289                                    |
| 3                       |          | 131,804                                  | 69,274                                   |
| 4                       |          | 108,366                                  | -  |
| 5                       |          | 2,087,589                                | 9,000                                    |
| 6                       |          | 5,704                                    | 8,560                                    |
| 7                       |          | 7,000                                    | -  |
| 8                       |          | 692                                      | -  |
| 9                       |          | 1,000                                    | 200                                      |
| <b>投資活動によるキャッシュ・フロー</b> |          |  |  |
|                         |          | 2,535,159                                | 235,258                                  |
| <b>財務活動によるキャッシュ・フロー</b> |          |  |  |
| 1                       |          | 714,273                                  | 843,516                                  |
| 2                       |          | 7,000                                    | 2,240                                    |
| 3                       |          | 1,035                                    | 9,774                                    |
| <b>財務活動によるキャッシュ・フロー</b> |          |  |  |
|                         |          | 722,309                                  | 855,530                                  |
| <b>現金および現金同等物の増減額</b>   |          |  |  |
|                         |          | 834,361                                  | 2,477,070                                |
| <b>現金および現金同等物の期首残高</b>  |          |  |  |
|                         |          | 9,514,623                                | 8,680,261                                |
| <b>現金および現金同等物の期末残高</b>  |          |  |  |
|                         |          | 8,680,261                                | 11,157,332                               |

連結財務諸表作成のための基本となる重要な事項

| 項目                  | 前連結会計年度<br>(自 平成16年4月1日<br>至 平成17年3月31日)  | 当連結会計年度<br>(自 平成17年4月1日<br>至 平成18年3月31日)   |
|---------------------|---|--|
| 1 連結の範囲に関する事項       | 連結子会社の数 4社<br>子会社は全て連結しております。<br>連結子会社名<br>テス(株)<br>理研メンテ(株)<br>セコムウィン(株)<br>セコム東北エンタープライズ(株)   | 連結子会社の数 3社<br>子会社は全て連結しております。<br>連結子会社名<br>テス(株)<br>セコムウィン(株)<br>セコム東北エンタープライズ(株)<br><br>なお、理研メンテ(株)については平成17年10月1日付けで当社が吸収合併したため連結の範囲から除いております。 |
| 2 持分法の適用に関する事項      | 当社は関連会社がありませんので該当ありません。   | 同左   |
| 3 連結子会社の事業年度等に関する事項 | 連結子会社のうち、理研メンテ(株)の決算日は12月31日ですが、連結財務諸表の作成にあたっては、連結決算日現在で実施した仮決算に基づく財務諸表を使用しております。<br>その他の連結子会社につきましては、連結決算日と一致しております。   | 連結子会社の決算日は、連結決算日と一致しております。   |
| 4 会計処理基準に関する事項      | (1) 重要な資産の評価基準および評価方法<br>有価証券<br>その他有価証券<br>時価のあるもの<br>決算日前1ヶ月間の市場価格等の平均に基づく時価法(評価差額は、全部資本直入法により処理し、売却原価は、移動平均法により算定しております。)<br>時価のないもの<br>移動平均法による原価法<br>たな卸資産<br>未成工事支出金<br>個別法による原価法<br>商品<br>移動平均法による原価法<br>材料貯蔵品<br>移動平均法による原価法<br><br>(2) 重要な減価償却資産の減価償却の方法<br>有形固定資産 定率法<br>ただし、平成10年4月1日以降に取得した建物(建物附属設備を除く)については、定額法を採用しております。<br>なお、主な耐用年数は以下のとおりであります。<br>建物 3～50年 | (1) 重要な資産の評価基準および評価方法<br>有価証券<br>その他有価証券<br>時価のあるもの<br>同左<br><br>時価のないもの<br>同左<br>たな卸資産<br>同左<br><br>(2) 重要な減価償却資産の減価償却の方法<br>有形固定資産 定率法<br>同左   |

| 項目             | 前連結会計年度<br>(自 平成16年4月1日<br>至 平成17年3月31日)  | 当連結会計年度<br>(自 平成17年4月1日<br>至 平成18年3月31日)   |
|----------------|---|--|
| 4 会計処理基準に関する事項 | <p>無形固定資産 定額法<br/>         なお、自社利用のソフトウェアについては、社内における利用可能期間（5年）に基づく定額法を採用しております。<br/>         ただし、安全商品に組み込まれるソフトウェアについては、見込販売数量に基づく償却額と残存有効期間（3年）に基づく均等配分額とを比較し、いずれか大きい金額を計上しております。<br/>         営業権については、5年間で均等償却しております。</p> <p>(3) 重要な引当金の計上基準<br/>         貸倒引当金<br/>         債権の貸倒損失に備えるため、一般債権の貸倒引当金は、貸倒実績率により、貸倒懸念債権等の特定の債権の貸倒引当金は、個別に回収可能性を検討し、回収不能見込額を計上しております。</p> <p>賞与引当金<br/>         従業員の賞与の支払に備えるため、賞与支給見込額のうち当連結会計年度に負担する金額を計上しております。</p> <p>退職給付引当金<br/>         従業員の退職給付に備えるため、当連結会計年度末における退職給付債務および年金資産の見込額に基づき、当連結会計年度末において発生していると認められる額を退職給付引当金および前払年金費用として計上しております。<br/>         過去勤務債務および数理計算上の差異は、発生年度に全額損益処理しております。</p> <p>(追加情報)<br/>         当社および連結子会社テス(株)は、平成17年4月に退職給付制度の一部について確定拠出年金制度へ追加的に移行しております。<br/>         本移行に伴う翌連結会計年度の損益に与える影響額は51,956千円（利益）の見込みであります。</p> | <p>無形固定資産 定額法<br/>         同左</p> <p>(3) 重要な引当金の計上基準<br/>         貸倒引当金<br/>         同左</p> <p>賞与引当金<br/>         同左</p> <p>退職給付引当金<br/>         同左</p> <p>(追加情報)<br/>         当社および連結子会社テス(株)は、平成17年4月に退職給付制度の一部について確定拠出年金制度へ追加的に移行しております。<br/>         本移行に伴う影響額は、特別利益として51,956千円計上しております。</p> <p>(会計方針の変更)<br/>         当連結会計年度より「「退職給付に係る会計基準」の一部改正」（企業会計基準第3号 平成17年3月16日）および「「退職給付に係る会計基準」の一部改正に関する適用指針」（企業会計基準適用指針第7号 平成17年3月16日）を適用しております。<br/>         これにより営業利益、経常利益および税金等調整前当期純利益は590,431千円増加しております。</p> |

| 項目                       | 前連結会計年度<br>(自 平成16年4月1日<br>至 平成17年3月31日)   | 当連結会計年度<br>(自 平成17年4月1日<br>至 平成18年3月31日)   |
|--------------------------|--|--|
| 4 会計処理基準に関する事項           | <p>(4) 収益および費用の計上基準<br/>完成工事高の計上基準<br/>工事完成基準によっております。</p> <p>(5) 重要なリース取引の処理方法<br/>リース物件の所有権が借主に移転すると認められるもの以外のファイナンス・リース取引については、通常の賃貸借取引に係る方法に準じた会計処理によっております。</p> <p>(6) その他連結財務諸表作成のための重要な事項<br/>消費税等の会計処理<br/>消費税および地方消費税の会計処理は、税抜方式によっております。</p> | <p>(4) 収益および費用の計上基準<br/>完成工事高の計上基準<br/>工事完成基準によっております。<br/>ただし、請負金額5億円以上の工事については、工事進行基準を採用しております。<br/>なお、工事進行基準による当連結会計年度の完成工事高は、1,452,089千円であります。<br/>(追加情報)<br/>当連結会計年度下半期において新規に大型工事を受注したことにより、新たに工事進行基準を採用しております。</p> <p>(5) 重要なリース取引の処理方法<br/>同左</p> <p>(6) その他連結財務諸表作成のための重要な事項<br/>消費税等の会計処理<br/>同左</p> |
| 5 連結子会社の資産および負債の評価に関する事項 | 連結子会社の資産および負債の評価方法は、全面時価評価法によっております。   | 同左   |
| 6 連結調整勘定の償却に関する事項        | 連結調整勘定は金額が僅少なため発生時に一括償却しております。   | 同左   |
| 7 利益処分項目等の取扱いに関する事項      | 利益処分又は損失処理の取扱い方法については、連結会計年度中に確定した利益処分又は損失処理に基づいております。   | 同左   |
| 8 連結キャッシュフロー計算書における資金の範囲 | 手許現金、要求払預金および取得日から3ヶ月以内に満期日の到来する流動性の高い、容易に換金可能であり、かつ、価値の変動について僅少なリスクしか負わない短期的な投資からなります。  | 同左   |

#### 表示方法の変更

| 前連結会計年度<br>(平成17年3月31日)  | 当連結会計年度<br>(平成18年3月31日)   |
|--|---|
| <p>投資事業組合への出資持分は、前連結会計年度までは投資その他の資産の「その他」に含めて表示していましたが、平成17年2月15日付公表の「金融商品会計に関する実務指針」の改正により、当連結会計年度から「投資有価証券」に含めて表示しております。</p> <p>なお、投資事業組合への出資持分は前連結会計年度および当連結会計年度ともに10,000千円であります。</p> | <p>前連結会計年度において投資その他の資産の「その他」に含めておりました「前払年金費用」は、重要性が増したため、当連結会計年度において区分掲記することにいたしました。</p> <p>なお、前連結会計年度の投資その他の資産の「その他」に含めておりました「前払年金費用」は78,485千円であります。</p> |

注記事項

(連結貸借対照表関係)

| 前連結会計年度<br>(平成17年3月31日)  | 当連結会計年度<br>(平成18年3月31日)   |
|--|---|
| <p>1 偶発債務</p> <p>(1) 車両リースに対する債務保証<br/>協力会社 7社 10,803千円</p> <p>(2) 得意先リースに対する債務保証<br/>得意先 25社 31,672千円</p> <p>(3) 従業員の借入に対する債務保証<br/>従業員 25名 6,596千円</p> <p>(4) 取引先に対する工事履行・瑕疵保証<br/>エルゴテック(株) 1社 235,442千円</p> <hr/> <p>計 284,514千円</p> | <p>1 偶発債務</p> <p>(1) 車両リースに対する債務保証<br/>協力会社 7社 6,549千円</p> <p>(2) 得意先リースに対する債務保証<br/>得意先 17社 18,508千円</p> <p>(3) 従業員の借入に対する債務保証<br/>従業員 22名 4,950千円</p> <p>(4) 取引先に対する工事履行・瑕疵保証<br/>エルゴテック(株) 1社 186,481千円</p> <hr/> <p>計 216,488千円</p> |
| <p>2 当社の発行済株式総数は、普通株式12,987千株であります。</p>  | <p>2 当社の発行済株式総数は、普通株式12,987千株であります。</p>   |
| <p>3 自己株式の保有数<br/>連結会社が保有する連結財務諸表提出会社の株式の数は、以下のとおりであります。<br/>普通株式 280株</p>   | <p>3 自己株式の保有数<br/>連結会社が保有する連結財務諸表提出会社の株式の数は、以下のとおりであります。<br/>普通株式 2,529株</p>  |

(連結損益計算書関係)

| 前連結会計年度<br>(自 平成16年4月1日<br>至 平成17年3月31日)   | 当連結会計年度<br>(自 平成17年4月1日<br>至 平成18年3月31日)   |
|--|--|
| <p>1 販売費および一般管理費の主なもの</p> <p>従業員給料手当 2,743,419千円</p> <p>賞与引当金繰入額 208,100千円</p> <p>退職給付費用 110,909千円</p> <p>貸倒引当金繰入額 22,238千円</p> <p>販売手数料 2,068,555千円</p> | <p>1 販売費および一般管理費の主なもの</p> <p>従業員給料手当 2,917,056千円</p> <p>賞与引当金繰入額 225,034千円</p> <p>退職給付費用 141,848千円</p> <p>貸倒引当金繰入額 18,519千円</p> <p>販売手数料 2,233,763千円</p> |
| <p>2 販売費および一般管理費に含まれる研究開発費の総額<br/>29,956千円</p>   | <p>2 販売費および一般管理費に含まれる研究開発費の総額<br/>30,629千円</p>   |

(連結キャッシュ・フロー計算書関係)

| 前連結会計年度<br>(自 平成16年4月1日<br>至 平成17年3月31日)  | 当連結会計年度<br>(自 平成17年4月1日<br>至 平成18年3月31日)  |
|---|---|
| <p>現金および現金同等物の期末残高と連結貸借対照表に掲記されている科目の金額との関係</p> <p>現金預金勘定 8,680,261千円</p> <hr/> <p>現金および現金同等物 8,680,261千円</p> | <p>現金および現金同等物の期末残高と連結貸借対照表に掲記されている科目の金額との関係</p> <p>現金預金勘定 11,157,332千円</p> <hr/> <p>現金および現金同等物 11,157,332千円</p> |



## (リース取引関係)

| 前連結会計年度<br>(自 平成16年4月1日<br>至 平成17年3月31日)                     | 当連結会計年度<br>(自 平成17年4月1日<br>至 平成18年3月31日) |
|--|--|
| リース物件の所有権が借主に移転すると認められるもの以外のファイナンス・リース取引                     | リース物件の所有権が借主に移転すると認められるもの以外のファイナンス・リース取引 |
| リース物件の取得価額相当額、減価償却累計額相当額および期末残高相当額                           | リース物件の取得価額相当額、減価償却累計額相当額および期末残高相当額       |
| 取得価額相当額  | 取得価額相当額                                  |
| 車両運搬具 260,236千円  | 車両運搬具 196,814千円                          |
| 工具器具・備品 101,037千円  | 工具器具・備品 97,289千円                         |
| ソフトウェア 31,324千円  | ソフトウェア 31,324千円                          |
| 計 392,598千円  | 計 325,428千円                              |
| 減価償却累計額相当額   | 減価償却累計額相当額                               |
| 車両運搬具 136,708千円  | 車両運搬具 117,957千円                          |
| 工具器具・備品 62,350千円   | 工具器具・備品 67,277千円                         |
| ソフトウェア 1,929千円   | ソフトウェア 8,194千円                           |
| 計 200,988千円  | 計 193,428千円                              |
| 期末残高相当額  | 期末残高相当額                                  |
| 車両運搬具 123,527千円  | 車両運搬具 78,857千円                           |
| 工具器具・備品 38,687千円   | 工具器具・備品 30,012千円                         |
| ソフトウェア 29,395千円  | ソフトウェア 23,130千円                          |
| 計 191,610千円  | 計 131,999千円                              |
| 未経過リース料期末残高相当額   | 未経過リース料期末残高相当額                           |
| 1年以内 83,288千円  | 1年以内 63,421千円                            |
| 1年超 112,931千円  | 1年超 72,384千円                             |
| 計 196,219千円  | 計 135,805千円                              |
| 支払リース料、減価償却費相当額および支払利息相当額                                    | 支払リース料、減価償却費相当額および支払利息相当額                |
| 支払リース料 96,857千円  | 支払リース料 90,405千円                          |
| 減価償却費相当額 93,263千円  | 減価償却費相当額 86,795千円                        |
| 支払利息相当額 3,216千円  | 支払利息相当額 3,020千円                          |
| 減価償却費相当額および利息相当額の算定方法  | 減価償却費相当額および利息相当額の算定方法                    |
| 減価償却費相当額の算定方法  | 減価償却費相当額の算定方法                            |
| ・リース期間を耐用年数とし、残存価額を零とする定額法によっております。                          | 同左                                       |
| 利息相当額の算定方法   | 利息相当額の算定方法                               |
| ・リース料総額とリース物件の取得価額相当額との差額を利息相当額とし、各期への配分方法については、利息法によっております。 | 同左                                       |

(有価証券関係)

前連結会計年度(平成17年3月31日)

1 その他有価証券で時価のあるもの

| 区分                           | 取得原価<br>(千円) | 連結貸借対照表計上額<br>(千円) | 差額<br>(千円) |
|------------------------------|--------------|--------------------|------------|
| 連結貸借対照表計上額が取得原価を超えないもの<br>株式 | 9,913        | 9,718              | 195        |
| 計                            | 9,913        | 9,718              | 195        |

2 時価評価されていない主な有価証券

| 区分               | 連結貸借対照表計上額<br>(千円) |
|------------------|--------------------|
| その他有価証券          |                    |
| 非上場株式(店頭売買株式を除く) | 5,601              |
| 投資事業組合出資金        | 10,000             |
| 優先株式             | 4,000,000          |
| 計                | 4,015,601          |

当連結会計年度(平成18年3月31日)

1 その他有価証券で時価のあるもの

| 区分                          | 取得原価<br>(千円) | 連結貸借対照表計上額<br>(千円) | 差額<br>(千円) |
|-----------------------------|--------------|--------------------|------------|
| 連結貸借対照表計上額が取得原価を超えるもの<br>株式 | 9,913        | 14,952             | 5,038      |
| 計                           | 9,913        | 14,952             | 5,038      |

2 時価評価されていない主な有価証券

| 区分        | 連結貸借対照表計上額<br>(千円) |
|-----------|--------------------|
| その他有価証券   |                    |
| 非上場株式     | 5,600              |
| 投資事業組合出資金 | 10,000             |
| 優先株式      | 4,000,000          |
| 計         | 4,015,600          |

(デリバティブ取引関係)

前連結会計年度(自平成16年4月1日至平成17年3月31日)および当連結会計年度(自平成17年4月1日至平成18年3月31日)

当社グループは、デリバティブ取引を利用していないため、該当事項はありません。

## (退職給付関係)

### 1 採用している退職給付制度の概要

当社および連結子会社テス㈱の従業員は、通常、退職時に退職一時金又は年金の受給資格を有しております。

当社および連結子会社テス㈱においては、退職金制度と確定拠出年金制度を採用しております。退職金制度の退職金算定方法は、年収の一定率を毎年累積した額に10年国債応募者利回り3年平均の利息（経過措置あり）を付与するものです。

また、確定拠出年金制度は、平成15年4月に退職金制度の過去の積立分を含めた20%相当を移行したものであり、年収の一定率を拠出しております。退職金制度の累積額と確定拠出年金制度への拠出額の割合は、前連結会計年度までは80%：20%としておりましたが、平成17年4月に、退職金制度の一部について追加的に確定拠出年金制度に移行し、当該割合を過去の積立分も含めて70%：30%に変更しております。

### 2 退職給付債務に関する事項

| 区分                                   | 前連結会計年度<br>(平成17年3月31日) | 当連結会計年度<br>(平成18年3月31日) |
|--------------------------------------|-------------------------|-------------------------|
| (1) 退職給付債務                           | 3,631,728千円             | 3,499,864千円             |
| (2) 年金資産                             | 3,476,238千円             | 3,959,835千円             |
| (3) 未積立退職給付債務 (1) + (2)              | 155,490千円               | 459,971千円               |
| (4) 会計基準変更時差異の未処理額                   | - 千円                    | - 千円                    |
| (5) 未認識数理計算上の差異                      | - 千円                    | - 千円                    |
| (6) 未認識過去勤務債務                        | - 千円                    | - 千円                    |
| (7) 未認識年金資産                          | 129,313千円               | - 千円                    |
| (8) 連結貸借対照表計上額純額 (3)+(4)+(5)+(6)+(7) | 284,803千円               | 459,971千円               |
| (9) 前払年金費用                           | 78,485千円                | 827,728千円               |
| (10) 退職給付引当金 (8)-(9)                 | 363,288千円               | 367,757千円               |

### 3 退職給付費用に関する事項

| 区分                               | 前連結会計年度<br>(自平成16年4月1日<br>至平成17年3月31日) | 当連結会計年度<br>(自平成17年4月1日<br>至平成18年3月31日) |
|----------------------------------|--|--|
| (1) 勤務費用                         | 192,675千円                              | 179,495千円                              |
| (2) 利息費用                         | 71,531千円                               | 65,509千円                               |
| (3) 期待運用収益                       | 96,943千円                               | 95,157千円                               |
| (4) 数理計算上の差異の処理額                 | 16,759千円                               | 579,714千円                              |
| (5) 退職給付費用 (1) + (2) + (3) + (4) | 184,022千円                              | 429,867千円                              |
| (6) 確定拠出年金制度への追加的移行に伴う損益         | - 千円                                   | 51,956千円                               |
| (7) その他 ( 1 )                    | 64,168千円                               | 97,723千円                               |
| 計                                | 248,190千円                              | 384,100千円                              |

(注) 1. その他は、確定拠出年金への掛金支払額であります。

### 4 退職給付債務の計算の基礎に関する事項

| 区分                 | 前連結会計年度<br>(自平成16年4月1日<br>至平成17年3月31日) | 当連結会計年度<br>(自平成17年4月1日<br>至平成18年3月31日) |
|--------------------|--|--|
| (1) 退職給付見込額の期間配分方法 | 期間定額基準                                 | 同左                                     |
| (2) 割引率            | 期首 2.0%<br>期末 2.0%                     | 期首 2.0%<br>期末 1.9%                     |
| (3) 期待運用収益率        | 3.0%                                   | 3.0%                                   |
| (4) 過去勤務債務の処理年数    | 発生年度に全額損益処理しております。                     | 同左                                     |
| (5) 数理計算上の差異の処理年数  | 発生年度に全額損益処理しております。                     | 同左                                     |

## (税効果会計関係)

| 前連結会計年度<br>(平成17年3月31日)   | 当連結会計年度<br>(平成18年3月31日) |          |       |          |        |         |            |          |            |           |              |           |     |          |          |           |        |          |          |           |        |          |          |          |          |           |               |           |               |           |               |      |               |      |        |       |      |  |              |      |                    |      |                      |      |        |      |     |      |                   |       |   |       |           |        |         |            |          |            |           |              |           |     |           |          |           |        |          |          |           |        |           |     |         |          |           |          |           |               |           |               |      |               |      |               |           |        |       |      |  |                    |      |                      |      |        |      |     |      |                   |       |
|---|-------------------------|----------|-------|----------|--------|---------|------------|----------|------------|-----------|--------------|-----------|-----|----------|----------|-----------|--------|----------|----------|-----------|--------|----------|----------|----------|----------|-----------|---------------|-----------|---------------|-----------|---------------|------|---------------|------|--------|-------|------|--|--------------|------|--------------------|------|----------------------|------|--------|------|-----|------|-------------------|-------|---|-------|-----------|--------|---------|------------|----------|------------|-----------|--------------|-----------|-----|-----------|----------|-----------|--------|----------|----------|-----------|--------|-----------|-----|---------|----------|-----------|----------|-----------|---------------|-----------|---------------|------|---------------|------|---------------|-----------|--------|-------|------|--|--------------------|------|----------------------|------|--------|------|-----|------|-------------------|-------|
| <p>1 繰延税金資産および繰延税金負債の発生の主な原因別の内訳</p> <p>(繰延税金資産)</p> <table style="width: 100%; border-collapse: collapse;"> <tr><td>税務上の繰越欠損金</td><td style="text-align: right;">42,422千円</td></tr> <tr><td>未払事業税</td><td style="text-align: right;">81,707千円</td></tr> <tr><td>未払事業所税</td><td style="text-align: right;">3,636千円</td></tr> <tr><td>貸倒引当金限度超過額</td><td style="text-align: right;">61,750千円</td></tr> <tr><td>賞与引当金限度超過額</td><td style="text-align: right;">221,187千円</td></tr> <tr><td>退職給付引当金限度超過額</td><td style="text-align: right;">146,023千円</td></tr> <tr><td>その他</td><td style="text-align: right;">43,373千円</td></tr> <tr><td>繰延税金資産小計</td><td style="text-align: right;">600,101千円</td></tr> <tr><td>評価性引当額</td><td style="text-align: right;">45,234千円</td></tr> <tr><td>繰延税金資産合計</td><td style="text-align: right;">554,866千円</td></tr> </table> <p>(繰延税金負債)</p> <table style="width: 100%; border-collapse: collapse;"> <tr><td>前払年金費用</td><td style="text-align: right;">31,898千円</td></tr> <tr><td>繰延税金負債合計</td><td style="text-align: right;">31,898千円</td></tr> <tr><td>繰延税金資産純額</td><td style="text-align: right;">522,967千円</td></tr> </table> <p>(注) 当連結会計年度における繰延税金資産の純額は、連結貸借対照表の以下の項目に含まれております。</p> <table style="width: 100%; border-collapse: collapse;"> <tr><td>流動資産 - 繰延税金資産</td><td style="text-align: right;">361,574千円</td></tr> <tr><td>固定資産 - 繰延税金資産</td><td style="text-align: right;">161,393千円</td></tr> <tr><td>流動負債 - 繰延税金負債</td><td style="text-align: right;">- 千円</td></tr> <tr><td>固定負債 - 繰延税金負債</td><td style="text-align: right;">- 千円</td></tr> </table> <p>2 法定実効税率と税効果会計適用後の法人税等の負担率との差異の原因となった主な項目別の内訳</p> <table style="width: 100%; border-collapse: collapse;"> <tr><td>法定実効税率</td><td style="text-align: right;">40.6%</td></tr> <tr><td>(調整)</td><td></td></tr> <tr><td>税務上の繰越欠損金の利用</td><td style="text-align: right;">0.2%</td></tr> <tr><td>交際費等永久に損金に算入されない項目</td><td style="text-align: right;">0.1%</td></tr> <tr><td>受取配当金等永久に益金に算入されない項目</td><td style="text-align: right;">0.2%</td></tr> <tr><td>住民税均等割</td><td style="text-align: right;">1.3%</td></tr> <tr><td>その他</td><td style="text-align: right;">0.4%</td></tr> <tr><td>税効果会計適用後の法人税等の負担率</td><td style="text-align: right;">41.2%</td></tr> </table> | 税務上の繰越欠損金               | 42,422千円 | 未払事業税 | 81,707千円 | 未払事業所税 | 3,636千円 | 貸倒引当金限度超過額 | 61,750千円 | 賞与引当金限度超過額 | 221,187千円 | 退職給付引当金限度超過額 | 146,023千円 | その他 | 43,373千円 | 繰延税金資産小計 | 600,101千円 | 評価性引当額 | 45,234千円 | 繰延税金資産合計 | 554,866千円 | 前払年金費用 | 31,898千円 | 繰延税金負債合計 | 31,898千円 | 繰延税金資産純額 | 522,967千円 | 流動資産 - 繰延税金資産 | 361,574千円 | 固定資産 - 繰延税金資産 | 161,393千円 | 流動負債 - 繰延税金負債 | - 千円 | 固定負債 - 繰延税金負債 | - 千円 | 法定実効税率 | 40.6% | (調整) |  | 税務上の繰越欠損金の利用 | 0.2% | 交際費等永久に損金に算入されない項目 | 0.1% | 受取配当金等永久に益金に算入されない項目 | 0.2% | 住民税均等割 | 1.3% | その他 | 0.4% | 税効果会計適用後の法人税等の負担率 | 41.2% | <p>1 繰延税金資産および繰延税金負債の発生の主な原因別の内訳</p> <p>(繰延税金資産)</p> <table style="width: 100%; border-collapse: collapse;"> <tr><td>未払事業税</td><td style="text-align: right;">122,602千円</td></tr> <tr><td>未払事業所税</td><td style="text-align: right;">4,147千円</td></tr> <tr><td>貸倒引当金限度超過額</td><td style="text-align: right;">60,444千円</td></tr> <tr><td>賞与引当金限度超過額</td><td style="text-align: right;">229,365千円</td></tr> <tr><td>退職給付引当金限度超過額</td><td style="text-align: right;">335,574千円</td></tr> <tr><td>その他</td><td style="text-align: right;">187,373千円</td></tr> <tr><td>繰延税金資産小計</td><td style="text-align: right;">939,507千円</td></tr> <tr><td>評価性引当額</td><td style="text-align: right;">30,622千円</td></tr> <tr><td>繰延税金資産合計</td><td style="text-align: right;">908,884千円</td></tr> </table> <p>(繰延税金負債)</p> <table style="width: 100%; border-collapse: collapse;"> <tr><td>前払年金費用</td><td style="text-align: right;">522,701千円</td></tr> <tr><td>その他</td><td style="text-align: right;">2,040千円</td></tr> <tr><td>繰延税金負債合計</td><td style="text-align: right;">524,742千円</td></tr> <tr><td>繰延税金資産純額</td><td style="text-align: right;">384,142千円</td></tr> </table> <p>(注) 当連結会計年度における繰延税金資産の純額は、連結貸借対照表の以下の項目に含まれております。</p> <table style="width: 100%; border-collapse: collapse;"> <tr><td>流動資産 - 繰延税金資産</td><td style="text-align: right;">561,657千円</td></tr> <tr><td>固定資産 - 繰延税金資産</td><td style="text-align: right;">- 千円</td></tr> <tr><td>流動負債 - 繰延税金負債</td><td style="text-align: right;">- 千円</td></tr> <tr><td>固定負債 - 繰延税金負債</td><td style="text-align: right;">177,515千円</td></tr> </table> <p>2 法定実効税率と税効果会計適用後の法人税等の負担率との差異の原因となった主な項目別の内訳</p> <table style="width: 100%; border-collapse: collapse;"> <tr><td>法定実効税率</td><td style="text-align: right;">40.6%</td></tr> <tr><td>(調整)</td><td></td></tr> <tr><td>交際費等永久に損金に算入されない項目</td><td style="text-align: right;">0.2%</td></tr> <tr><td>受取配当金等永久に益金に算入されない項目</td><td style="text-align: right;">0.0%</td></tr> <tr><td>住民税均等割</td><td style="text-align: right;">1.1%</td></tr> <tr><td>その他</td><td style="text-align: right;">0.2%</td></tr> <tr><td>税効果会計適用後の法人税等の負担率</td><td style="text-align: right;">42.1%</td></tr> </table> | 未払事業税 | 122,602千円 | 未払事業所税 | 4,147千円 | 貸倒引当金限度超過額 | 60,444千円 | 賞与引当金限度超過額 | 229,365千円 | 退職給付引当金限度超過額 | 335,574千円 | その他 | 187,373千円 | 繰延税金資産小計 | 939,507千円 | 評価性引当額 | 30,622千円 | 繰延税金資産合計 | 908,884千円 | 前払年金費用 | 522,701千円 | その他 | 2,040千円 | 繰延税金負債合計 | 524,742千円 | 繰延税金資産純額 | 384,142千円 | 流動資産 - 繰延税金資産 | 561,657千円 | 固定資産 - 繰延税金資産 | - 千円 | 流動負債 - 繰延税金負債 | - 千円 | 固定負債 - 繰延税金負債 | 177,515千円 | 法定実効税率 | 40.6% | (調整) |  | 交際費等永久に損金に算入されない項目 | 0.2% | 受取配当金等永久に益金に算入されない項目 | 0.0% | 住民税均等割 | 1.1% | その他 | 0.2% | 税効果会計適用後の法人税等の負担率 | 42.1% |
| 税務上の繰越欠損金   | 42,422千円                |          |       |          |        |         |            |          |            |           |              |           |     |          |          |           |        |          |          |           |        |          |          |          |          |           |               |           |               |           |               |      |               |      |        |       |      |  |              |      |                    |      |                      |      |        |      |     |      |                   |       |   |       |           |        |         |            |          |            |           |              |           |     |           |          |           |        |          |          |           |        |           |     |         |          |           |          |           |               |           |               |      |               |      |               |           |        |       |      |  |                    |      |                      |      |        |      |     |      |                   |       |
| 未払事業税   | 81,707千円                |          |       |          |        |         |            |          |            |           |              |           |     |          |          |           |        |          |          |           |        |          |          |          |          |           |               |           |               |           |               |      |               |      |        |       |      |  |              |      |                    |      |                      |      |        |      |     |      |                   |       |   |       |           |        |         |            |          |            |           |              |           |     |           |          |           |        |          |          |           |        |           |     |         |          |           |          |           |               |           |               |      |               |      |               |           |        |       |      |  |                    |      |                      |      |        |      |     |      |                   |       |
| 未払事業所税  | 3,636千円                 |          |       |          |        |         |            |          |            |           |              |           |     |          |          |           |        |          |          |           |        |          |          |          |          |           |               |           |               |           |               |      |               |      |        |       |      |  |              |      |                    |      |                      |      |        |      |     |      |                   |       |   |       |           |        |         |            |          |            |           |              |           |     |           |          |           |        |          |          |           |        |           |     |         |          |           |          |           |               |           |               |      |               |      |               |           |        |       |      |  |                    |      |                      |      |        |      |     |      |                   |       |
| 貸倒引当金限度超過額  | 61,750千円                |          |       |          |        |         |            |          |            |           |              |           |     |          |          |           |        |          |          |           |        |          |          |          |          |           |               |           |               |           |               |      |               |      |        |       |      |  |              |      |                    |      |                      |      |        |      |     |      |                   |       |   |       |           |        |         |            |          |            |           |              |           |     |           |          |           |        |          |          |           |        |           |     |         |          |           |          |           |               |           |               |      |               |      |               |           |        |       |      |  |                    |      |                      |      |        |      |     |      |                   |       |
| 賞与引当金限度超過額  | 221,187千円               |          |       |          |        |         |            |          |            |           |              |           |     |          |          |           |        |          |          |           |        |          |          |          |          |           |               |           |               |           |               |      |               |      |        |       |      |  |              |      |                    |      |                      |      |        |      |     |      |                   |       |   |       |           |        |         |            |          |            |           |              |           |     |           |          |           |        |          |          |           |        |           |     |         |          |           |          |           |               |           |               |      |               |      |               |           |        |       |      |  |                    |      |                      |      |        |      |     |      |                   |       |
| 退職給付引当金限度超過額  | 146,023千円               |          |       |          |        |         |            |          |            |           |              |           |     |          |          |           |        |          |          |           |        |          |          |          |          |           |               |           |               |           |               |      |               |      |        |       |      |  |              |      |                    |      |                      |      |        |      |     |      |                   |       |   |       |           |        |         |            |          |            |           |              |           |     |           |          |           |        |          |          |           |        |           |     |         |          |           |          |           |               |           |               |      |               |      |               |           |        |       |      |  |                    |      |                      |      |        |      |     |      |                   |       |
| その他   | 43,373千円                |          |       |          |        |         |            |          |            |           |              |           |     |          |          |           |        |          |          |           |        |          |          |          |          |           |               |           |               |           |               |      |               |      |        |       |      |  |              |      |                    |      |                      |      |        |      |     |      |                   |       |   |       |           |        |         |            |          |            |           |              |           |     |           |          |           |        |          |          |           |        |           |     |         |          |           |          |           |               |           |               |      |               |      |               |           |        |       |      |  |                    |      |                      |      |        |      |     |      |                   |       |
| 繰延税金資産小計  | 600,101千円               |          |       |          |        |         |            |          |            |           |              |           |     |          |          |           |        |          |          |           |        |          |          |          |          |           |               |           |               |           |               |      |               |      |        |       |      |  |              |      |                    |      |                      |      |        |      |     |      |                   |       |   |       |           |        |         |            |          |            |           |              |           |     |           |          |           |        |          |          |           |        |           |     |         |          |           |          |           |               |           |               |      |               |      |               |           |        |       |      |  |                    |      |                      |      |        |      |     |      |                   |       |
| 評価性引当額  | 45,234千円                |          |       |          |        |         |            |          |            |           |              |           |     |          |          |           |        |          |          |           |        |          |          |          |          |           |               |           |               |           |               |      |               |      |        |       |      |  |              |      |                    |      |                      |      |        |      |     |      |                   |       |   |       |           |        |         |            |          |            |           |              |           |     |           |          |           |        |          |          |           |        |           |     |         |          |           |          |           |               |           |               |      |               |      |               |           |        |       |      |  |                    |      |                      |      |        |      |     |      |                   |       |
| 繰延税金資産合計  | 554,866千円               |          |       |          |        |         |            |          |            |           |              |           |     |          |          |           |        |          |          |           |        |          |          |          |          |           |               |           |               |           |               |      |               |      |        |       |      |  |              |      |                    |      |                      |      |        |      |     |      |                   |       |   |       |           |        |         |            |          |            |           |              |           |     |           |          |           |        |          |          |           |        |           |     |         |          |           |          |           |               |           |               |      |               |      |               |           |        |       |      |  |                    |      |                      |      |        |      |     |      |                   |       |
| 前払年金費用  | 31,898千円                |          |       |          |        |         |            |          |            |           |              |           |     |          |          |           |        |          |          |           |        |          |          |          |          |           |               |           |               |           |               |      |               |      |        |       |      |  |              |      |                    |      |                      |      |        |      |     |      |                   |       |   |       |           |        |         |            |          |            |           |              |           |     |           |          |           |        |          |          |           |        |           |     |         |          |           |          |           |               |           |               |      |               |      |               |           |        |       |      |  |                    |      |                      |      |        |      |     |      |                   |       |
| 繰延税金負債合計  | 31,898千円                |          |       |          |        |         |            |          |            |           |              |           |     |          |          |           |        |          |          |           |        |          |          |          |          |           |               |           |               |           |               |      |               |      |        |       |      |  |              |      |                    |      |                      |      |        |      |     |      |                   |       |   |       |           |        |         |            |          |            |           |              |           |     |           |          |           |        |          |          |           |        |           |     |         |          |           |          |           |               |           |               |      |               |      |               |           |        |       |      |  |                    |      |                      |      |        |      |     |      |                   |       |
| 繰延税金資産純額  | 522,967千円               |          |       |          |        |         |            |          |            |           |              |           |     |          |          |           |        |          |          |           |        |          |          |          |          |           |               |           |               |           |               |      |               |      |        |       |      |  |              |      |                    |      |                      |      |        |      |     |      |                   |       |   |       |           |        |         |            |          |            |           |              |           |     |           |          |           |        |          |          |           |        |           |     |         |          |           |          |           |               |           |               |      |               |      |               |           |        |       |      |  |                    |      |                      |      |        |      |     |      |                   |       |
| 流動資産 - 繰延税金資産   | 361,574千円               |          |       |          |        |         |            |          |            |           |              |           |     |          |          |           |        |          |          |           |        |          |          |          |          |           |               |           |               |           |               |      |               |      |        |       |      |  |              |      |                    |      |                      |      |        |      |     |      |                   |       |   |       |           |        |         |            |          |            |           |              |           |     |           |          |           |        |          |          |           |        |           |     |         |          |           |          |           |               |           |               |      |               |      |               |           |        |       |      |  |                    |      |                      |      |        |      |     |      |                   |       |
| 固定資産 - 繰延税金資産   | 161,393千円               |          |       |          |        |         |            |          |            |           |              |           |     |          |          |           |        |          |          |           |        |          |          |          |          |           |               |           |               |           |               |      |               |      |        |       |      |  |              |      |                    |      |                      |      |        |      |     |      |                   |       |   |       |           |        |         |            |          |            |           |              |           |     |           |          |           |        |          |          |           |        |           |     |         |          |           |          |           |               |           |               |      |               |      |               |           |        |       |      |  |                    |      |                      |      |        |      |     |      |                   |       |
| 流動負債 - 繰延税金負債   | - 千円                    |          |       |          |        |         |            |          |            |           |              |           |     |          |          |           |        |          |          |           |        |          |          |          |          |           |               |           |               |           |               |      |               |      |        |       |      |  |              |      |                    |      |                      |      |        |      |     |      |                   |       |   |       |           |        |         |            |          |            |           |              |           |     |           |          |           |        |          |          |           |        |           |     |         |          |           |          |           |               |           |               |      |               |      |               |           |        |       |      |  |                    |      |                      |      |        |      |     |      |                   |       |
| 固定負債 - 繰延税金負債   | - 千円                    |          |       |          |        |         |            |          |            |           |              |           |     |          |          |           |        |          |          |           |        |          |          |          |          |           |               |           |               |           |               |      |               |      |        |       |      |  |              |      |                    |      |                      |      |        |      |     |      |                   |       |   |       |           |        |         |            |          |            |           |              |           |     |           |          |           |        |          |          |           |        |           |     |         |          |           |          |           |               |           |               |      |               |      |               |           |        |       |      |  |                    |      |                      |      |        |      |     |      |                   |       |
| 法定実効税率  | 40.6%                   |          |       |          |        |         |            |          |            |           |              |           |     |          |          |           |        |          |          |           |        |          |          |          |          |           |               |           |               |           |               |      |               |      |        |       |      |  |              |      |                    |      |                      |      |        |      |     |      |                   |       |   |       |           |        |         |            |          |            |           |              |           |     |           |          |           |        |          |          |           |        |           |     |         |          |           |          |           |               |           |               |      |               |      |               |           |        |       |      |  |                    |      |                      |      |        |      |     |      |                   |       |
| (調整)  |                         |          |       |          |        |         |            |          |            |           |              |           |     |          |          |           |        |          |          |           |        |          |          |          |          |           |               |           |               |           |               |      |               |      |        |       |      |  |              |      |                    |      |                      |      |        |      |     |      |                   |       |   |       |           |        |         |            |          |            |           |              |           |     |           |          |           |        |          |          |           |        |           |     |         |          |           |          |           |               |           |               |      |               |      |               |           |        |       |      |  |                    |      |                      |      |        |      |     |      |                   |       |
| 税務上の繰越欠損金の利用  | 0.2%                    |          |       |          |        |         |            |          |            |           |              |           |     |          |          |           |        |          |          |           |        |          |          |          |          |           |               |           |               |           |               |      |               |      |        |       |      |  |              |      |                    |      |                      |      |        |      |     |      |                   |       |   |       |           |        |         |            |          |            |           |              |           |     |           |          |           |        |          |          |           |        |           |     |         |          |           |          |           |               |           |               |      |               |      |               |           |        |       |      |  |                    |      |                      |      |        |      |     |      |                   |       |
| 交際費等永久に損金に算入されない項目  | 0.1%                    |          |       |          |        |         |            |          |            |           |              |           |     |          |          |           |        |          |          |           |        |          |          |          |          |           |               |           |               |           |               |      |               |      |        |       |      |  |              |      |                    |      |                      |      |        |      |     |      |                   |       |   |       |           |        |         |            |          |            |           |              |           |     |           |          |           |        |          |          |           |        |           |     |         |          |           |          |           |               |           |               |      |               |      |               |           |        |       |      |  |                    |      |                      |      |        |      |     |      |                   |       |
| 受取配当金等永久に益金に算入されない項目  | 0.2%                    |          |       |          |        |         |            |          |            |           |              |           |     |          |          |           |        |          |          |           |        |          |          |          |          |           |               |           |               |           |               |      |               |      |        |       |      |  |              |      |                    |      |                      |      |        |      |     |      |                   |       |   |       |           |        |         |            |          |            |           |              |           |     |           |          |           |        |          |          |           |        |           |     |         |          |           |          |           |               |           |               |      |               |      |               |           |        |       |      |  |                    |      |                      |      |        |      |     |      |                   |       |
| 住民税均等割  | 1.3%                    |          |       |          |        |         |            |          |            |           |              |           |     |          |          |           |        |          |          |           |        |          |          |          |          |           |               |           |               |           |               |      |               |      |        |       |      |  |              |      |                    |      |                      |      |        |      |     |      |                   |       |   |       |           |        |         |            |          |            |           |              |           |     |           |          |           |        |          |          |           |        |           |     |         |          |           |          |           |               |           |               |      |               |      |               |           |        |       |      |  |                    |      |                      |      |        |      |     |      |                   |       |
| その他   | 0.4%                    |          |       |          |        |         |            |          |            |           |              |           |     |          |          |           |        |          |          |           |        |          |          |          |          |           |               |           |               |           |               |      |               |      |        |       |      |  |              |      |                    |      |                      |      |        |      |     |      |                   |       |   |       |           |        |         |            |          |            |           |              |           |     |           |          |           |        |          |          |           |        |           |     |         |          |           |          |           |               |           |               |      |               |      |               |           |        |       |      |  |                    |      |                      |      |        |      |     |      |                   |       |
| 税効果会計適用後の法人税等の負担率   | 41.2%                   |          |       |          |        |         |            |          |            |           |              |           |     |          |          |           |        |          |          |           |        |          |          |          |          |           |               |           |               |           |               |      |               |      |        |       |      |  |              |      |                    |      |                      |      |        |      |     |      |                   |       |   |       |           |        |         |            |          |            |           |              |           |     |           |          |           |        |          |          |           |        |           |     |         |          |           |          |           |               |           |               |      |               |      |               |           |        |       |      |  |                    |      |                      |      |        |      |     |      |                   |       |
| 未払事業税   | 122,602千円               |          |       |          |        |         |            |          |            |           |              |           |     |          |          |           |        |          |          |           |        |          |          |          |          |           |               |           |               |           |               |      |               |      |        |       |      |  |              |      |                    |      |                      |      |        |      |     |      |                   |       |   |       |           |        |         |            |          |            |           |              |           |     |           |          |           |        |          |          |           |        |           |     |         |          |           |          |           |               |           |               |      |               |      |               |           |        |       |      |  |                    |      |                      |      |        |      |     |      |                   |       |
| 未払事業所税  | 4,147千円                 |          |       |          |        |         |            |          |            |           |              |           |     |          |          |           |        |          |          |           |        |          |          |          |          |           |               |           |               |           |               |      |               |      |        |       |      |  |              |      |                    |      |                      |      |        |      |     |      |                   |       |   |       |           |        |         |            |          |            |           |              |           |     |           |          |           |        |          |          |           |        |           |     |         |          |           |          |           |               |           |               |      |               |      |               |           |        |       |      |  |                    |      |                      |      |        |      |     |      |                   |       |
| 貸倒引当金限度超過額  | 60,444千円                |          |       |          |        |         |            |          |            |           |              |           |     |          |          |           |        |          |          |           |        |          |          |          |          |           |               |           |               |           |               |      |               |      |        |       |      |  |              |      |                    |      |                      |      |        |      |     |      |                   |       |   |       |           |        |         |            |          |            |           |              |           |     |           |          |           |        |          |          |           |        |           |     |         |          |           |          |           |               |           |               |      |               |      |               |           |        |       |      |  |                    |      |                      |      |        |      |     |      |                   |       |
| 賞与引当金限度超過額  | 229,365千円               |          |       |          |        |         |            |          |            |           |              |           |     |          |          |           |        |          |          |           |        |          |          |          |          |           |               |           |               |           |               |      |               |      |        |       |      |  |              |      |                    |      |                      |      |        |      |     |      |                   |       |   |       |           |        |         |            |          |            |           |              |           |     |           |          |           |        |          |          |           |        |           |     |         |          |           |          |           |               |           |               |      |               |      |               |           |        |       |      |  |                    |      |                      |      |        |      |     |      |                   |       |
| 退職給付引当金限度超過額  | 335,574千円               |          |       |          |        |         |            |          |            |           |              |           |     |          |          |           |        |          |          |           |        |          |          |          |          |           |               |           |               |           |               |      |               |      |        |       |      |  |              |      |                    |      |                      |      |        |      |     |      |                   |       |   |       |           |        |         |            |          |            |           |              |           |     |           |          |           |        |          |          |           |        |           |     |         |          |           |          |           |               |           |               |      |               |      |               |           |        |       |      |  |                    |      |                      |      |        |      |     |      |                   |       |
| その他   | 187,373千円               |          |       |          |        |         |            |          |            |           |              |           |     |          |          |           |        |          |          |           |        |          |          |          |          |           |               |           |               |           |               |      |               |      |        |       |      |  |              |      |                    |      |                      |      |        |      |     |      |                   |       |   |       |           |        |         |            |          |            |           |              |           |     |           |          |           |        |          |          |           |        |           |     |         |          |           |          |           |               |           |               |      |               |      |               |           |        |       |      |  |                    |      |                      |      |        |      |     |      |                   |       |
| 繰延税金資産小計  | 939,507千円               |          |       |          |        |         |            |          |            |           |              |           |     |          |          |           |        |          |          |           |        |          |          |          |          |           |               |           |               |           |               |      |               |      |        |       |      |  |              |      |                    |      |                      |      |        |      |     |      |                   |       |   |       |           |        |         |            |          |            |           |              |           |     |           |          |           |        |          |          |           |        |           |     |         |          |           |          |           |               |           |               |      |               |      |               |           |        |       |      |  |                    |      |                      |      |        |      |     |      |                   |       |
| 評価性引当額  | 30,622千円                |          |       |          |        |         |            |          |            |           |              |           |     |          |          |           |        |          |          |           |        |          |          |          |          |           |               |           |               |           |               |      |               |      |        |       |      |  |              |      |                    |      |                      |      |        |      |     |      |                   |       |   |       |           |        |         |            |          |            |           |              |           |     |           |          |           |        |          |          |           |        |           |     |         |          |           |          |           |               |           |               |      |               |      |               |           |        |       |      |  |                    |      |                      |      |        |      |     |      |                   |       |
| 繰延税金資産合計  | 908,884千円               |          |       |          |        |         |            |          |            |           |              |           |     |          |          |           |        |          |          |           |        |          |          |          |          |           |               |           |               |           |               |      |               |      |        |       |      |  |              |      |                    |      |                      |      |        |      |     |      |                   |       |   |       |           |        |         |            |          |            |           |              |           |     |           |          |           |        |          |          |           |        |           |     |         |          |           |          |           |               |           |               |      |               |      |               |           |        |       |      |  |                    |      |                      |      |        |      |     |      |                   |       |
| 前払年金費用  | 522,701千円               |          |       |          |        |         |            |          |            |           |              |           |     |          |          |           |        |          |          |           |        |          |          |          |          |           |               |           |               |           |               |      |               |      |        |       |      |  |              |      |                    |      |                      |      |        |      |     |      |                   |       |   |       |           |        |         |            |          |            |           |              |           |     |           |          |           |        |          |          |           |        |           |     |         |          |           |          |           |               |           |               |      |               |      |               |           |        |       |      |  |                    |      |                      |      |        |      |     |      |                   |       |
| その他   | 2,040千円                 |          |       |          |        |         |            |          |            |           |              |           |     |          |          |           |        |          |          |           |        |          |          |          |          |           |               |           |               |           |               |      |               |      |        |       |      |  |              |      |                    |      |                      |      |        |      |     |      |                   |       |   |       |           |        |         |            |          |            |           |              |           |     |           |          |           |        |          |          |           |        |           |     |         |          |           |          |           |               |           |               |      |               |      |               |           |        |       |      |  |                    |      |                      |      |        |      |     |      |                   |       |
| 繰延税金負債合計  | 524,742千円               |          |       |          |        |         |            |          |            |           |              |           |     |          |          |           |        |          |          |           |        |          |          |          |          |           |               |           |               |           |               |      |               |      |        |       |      |  |              |      |                    |      |                      |      |        |      |     |      |                   |       |   |       |           |        |         |            |          |            |           |              |           |     |           |          |           |        |          |          |           |        |           |     |         |          |           |          |           |               |           |               |      |               |      |               |           |        |       |      |  |                    |      |                      |      |        |      |     |      |                   |       |
| 繰延税金資産純額  | 384,142千円               |          |       |          |        |         |            |          |            |           |              |           |     |          |          |           |        |          |          |           |        |          |          |          |          |           |               |           |               |           |               |      |               |      |        |       |      |  |              |      |                    |      |                      |      |        |      |     |      |                   |       |   |       |           |        |         |            |          |            |           |              |           |     |           |          |           |        |          |          |           |        |           |     |         |          |           |          |           |               |           |               |      |               |      |               |           |        |       |      |  |                    |      |                      |      |        |      |     |      |                   |       |
| 流動資産 - 繰延税金資産   | 561,657千円               |          |       |          |        |         |            |          |            |           |              |           |     |          |          |           |        |          |          |           |        |          |          |          |          |           |               |           |               |           |               |      |               |      |        |       |      |  |              |      |                    |      |                      |      |        |      |     |      |                   |       |   |       |           |        |         |            |          |            |           |              |           |     |           |          |           |        |          |          |           |        |           |     |         |          |           |          |           |               |           |               |      |               |      |               |           |        |       |      |  |                    |      |                      |      |        |      |     |      |                   |       |
| 固定資産 - 繰延税金資産   | - 千円                    |          |       |          |        |         |            |          |            |           |              |           |     |          |          |           |        |          |          |           |        |          |          |          |          |           |               |           |               |           |               |      |               |      |        |       |      |  |              |      |                    |      |                      |      |        |      |     |      |                   |       |   |       |           |        |         |            |          |            |           |              |           |     |           |          |           |        |          |          |           |        |           |     |         |          |           |          |           |               |           |               |      |               |      |               |           |        |       |      |  |                    |      |                      |      |        |      |     |      |                   |       |
| 流動負債 - 繰延税金負債   | - 千円                    |          |       |          |        |         |            |          |            |           |              |           |     |          |          |           |        |          |          |           |        |          |          |          |          |           |               |           |               |           |               |      |               |      |        |       |      |  |              |      |                    |      |                      |      |        |      |     |      |                   |       |   |       |           |        |         |            |          |            |           |              |           |     |           |          |           |        |          |          |           |        |           |     |         |          |           |          |           |               |           |               |      |               |      |               |           |        |       |      |  |                    |      |                      |      |        |      |     |      |                   |       |
| 固定負債 - 繰延税金負債   | 177,515千円               |          |       |          |        |         |            |          |            |           |              |           |     |          |          |           |        |          |          |           |        |          |          |          |          |           |               |           |               |           |               |      |               |      |        |       |      |  |              |      |                    |      |                      |      |        |      |     |      |                   |       |   |       |           |        |         |            |          |            |           |              |           |     |           |          |           |        |          |          |           |        |           |     |         |          |           |          |           |               |           |               |      |               |      |               |           |        |       |      |  |                    |      |                      |      |        |      |     |      |                   |       |
| 法定実効税率  | 40.6%                   |          |       |          |        |         |            |          |            |           |              |           |     |          |          |           |        |          |          |           |        |          |          |          |          |           |               |           |               |           |               |      |               |      |        |       |      |  |              |      |                    |      |                      |      |        |      |     |      |                   |       |   |       |           |        |         |            |          |            |           |              |           |     |           |          |           |        |          |          |           |        |           |     |         |          |           |          |           |               |           |               |      |               |      |               |           |        |       |      |  |                    |      |                      |      |        |      |     |      |                   |       |
| (調整)  |                         |          |       |          |        |         |            |          |            |           |              |           |     |          |          |           |        |          |          |           |        |          |          |          |          |           |               |           |               |           |               |      |               |      |        |       |      |  |              |      |                    |      |                      |      |        |      |     |      |                   |       |   |       |           |        |         |            |          |            |           |              |           |     |           |          |           |        |          |          |           |        |           |     |         |          |           |          |           |               |           |               |      |               |      |               |           |        |       |      |  |                    |      |                      |      |        |      |     |      |                   |       |
| 交際費等永久に損金に算入されない項目  | 0.2%                    |          |       |          |        |         |            |          |            |           |              |           |     |          |          |           |        |          |          |           |        |          |          |          |          |           |               |           |               |           |               |      |               |      |        |       |      |  |              |      |                    |      |                      |      |        |      |     |      |                   |       |   |       |           |        |         |            |          |            |           |              |           |     |           |          |           |        |          |          |           |        |           |     |         |          |           |          |           |               |           |               |      |               |      |               |           |        |       |      |  |                    |      |                      |      |        |      |     |      |                   |       |
| 受取配当金等永久に益金に算入されない項目  | 0.0%                    |          |       |          |        |         |            |          |            |           |              |           |     |          |          |           |        |          |          |           |        |          |          |          |          |           |               |           |               |           |               |      |               |      |        |       |      |  |              |      |                    |      |                      |      |        |      |     |      |                   |       |   |       |           |        |         |            |          |            |           |              |           |     |           |          |           |        |          |          |           |        |           |     |         |          |           |          |           |               |           |               |      |               |      |               |           |        |       |      |  |                    |      |                      |      |        |      |     |      |                   |       |
| 住民税均等割  | 1.1%                    |          |       |          |        |         |            |          |            |           |              |           |     |          |          |           |        |          |          |           |        |          |          |          |          |           |               |           |               |           |               |      |               |      |        |       |      |  |              |      |                    |      |                      |      |        |      |     |      |                   |       |   |       |           |        |         |            |          |            |           |              |           |     |           |          |           |        |          |          |           |        |           |     |         |          |           |          |           |               |           |               |      |               |      |               |           |        |       |      |  |                    |      |                      |      |        |      |     |      |                   |       |
| その他   | 0.2%                    |          |       |          |        |         |            |          |            |           |              |           |     |          |          |           |        |          |          |           |        |          |          |          |          |           |               |           |               |           |               |      |               |      |        |       |      |  |              |      |                    |      |                      |      |        |      |     |      |                   |       |   |       |           |        |         |            |          |            |           |              |           |     |           |          |           |        |          |          |           |        |           |     |         |          |           |          |           |               |           |               |      |               |      |               |           |        |       |      |  |                    |      |                      |      |        |      |     |      |                   |       |
| 税効果会計適用後の法人税等の負担率   | 42.1%                   |          |       |          |        |         |            |          |            |           |              |           |     |          |          |           |        |          |          |           |        |          |          |          |          |           |               |           |               |           |               |      |               |      |        |       |      |  |              |      |                    |      |                      |      |        |      |     |      |                   |       |   |       |           |        |         |            |          |            |           |              |           |     |           |          |           |        |          |          |           |        |           |     |         |          |           |          |           |               |           |               |      |               |      |               |           |        |       |      |  |                    |      |                      |      |        |      |     |      |                   |       |

(セグメント情報)

【事業の種類別セグメント情報】

前連結会計年度（自 平成16年4月1日 至 平成17年3月31日）、当連結会計年度（自 平成17年4月1日 至 平成18年3月31日）

当社は、セコムのセキュリティシステムを中心に各種建築設備に関する設計から施工、維持管理までの一貫したトータルサービスの提供を主な事業としております。

この事業に係る売上高、営業利益および資産の金額は、全セグメントの売上高、営業利益および資産の合計額に占める割合がいずれも90%を超えているため、事業の種類別セグメント情報の記載を省略しております。

【所在地別セグメント情報】

前連結会計年度（自 平成16年4月1日 至 平成17年3月31日）、当連結会計年度（自 平成17年4月1日 至 平成18年3月31日）

本邦以外の国又は地域に所在する連結子会社および在外支店がないため、該当事項はありません。

【海外売上高】

前連結会計年度（自 平成16年4月1日 至 平成17年3月31日）、当連結会計年度（自 平成17年4月1日 至 平成18年3月31日）

海外売上高がないため該当事項はありません。

【関連当事者との取引】

前連結会計年度(自 平成16年4月1日 至 平成17年3月31日)

親会社

| 属性        | 会社等の名称    | 住所     | 資本金          | 事業の内容   | 議決権等の所有<br>(被所有)割合           | 関係内容                   |   |              |          |             |
|-----------|-----------|--------|--------------|---|------------------------------|------------------------|---|--------------|----------|-------------|
|           |           |        |              |   |                              | 役員の兼任等                 | 事業上の関係  |              |          |             |
| 親会社       | セコム株式会社   | 東京都渋谷区 | 66,377,829千円 | 建物・設備の防犯防火等安全管理のためのサービス、現金護送および常駐等のサービスと安全商品の販売等を営んでおります。 | (被所有)<br>直接 67.8%<br>間接 0.0% | 兼任 2名<br>(親会社役員および従業員) | 当社は親会社より、セキュリティシステムの構築の施工を行う一方、各種安全商品を購入しております。 |              |          |             |
|           |           |        |              |   |                              |                        | 取引内容  | 取引金額         | 科目       | 期末残高        |
|           |           |        |              |   |                              |                        | 警備用機器の取付工事および建築設備工事                             | 26,385,688千円 | 完成工事未収入金 | 3,702,164千円 |
|           |           |        |              |   |                              |                        | 建物・設備の保守・保全                                     | 8,604,499千円  | 未収保守料    | 1,012,381千円 |
|           |           |        |              |   |                              |                        |   |              | 前受保守料    | 96,015千円    |
|           |           |        |              |   |                              |                        | 商品等の販売  | 278,168千円    | 売掛金      | 13,703千円    |
|           |           |        |              |   |                              |                        | 支払販売手数料   | 2,056,822千円  | 未払金      | 279,664千円   |
|           |           |        |              |   |                              |                        | 安全商品等の購入  | 2,226,132千円  | 買掛金      | 129,027千円   |
|           |           |        |              |   |                              |                        | 敷金保証金   | 234千円        | 敷金保証金    | 3,812千円     |
| 事務所等の賃借料他 | 263,854千円 | 未払金    | 45,455千円     |   |                              |                        |   |              |          |             |

(注) 1 取引条件ないし取引条件の決定方針等

- (1) 警備用機器の取付工事および建築設備工事の受注は、当社より見積金額を提示し、請負金額を交渉の上決定しております。
  - (2) 建物・設備の保守・保全および商品等の販売についての価格その他の取引条件は、当社と関連を有しない他の会社と同様の条件によっております。
  - (3) 支払販売手数料については、当社の売上高に基づいて算定した対価により交渉の上決定しております。
  - (4) 安全商品等の購入については、市場動向等を勘案して、協議の上決定しております。
  - (5) 敷金保証金および事務所等の賃借料他は、近隣相場等を勘案して決定しております。
- 2 上記金額のうち、取引金額は消費税等を含まず、期末残高は消費税等を含んで表示しております。  
なお、敷金保証金の期末残高は消費税等を含んでおりません。

兄弟会社等

| 属性      | 会社等の名称       | 住所     | 資本金       | 事業の内容   | 議決権等の所有<br>(被所有)割合 | 関係内容   |        |             |         |             |
|---------|--------------|--------|-----------|---|--------------------|--------|--------|-------------|---------|-------------|
|         |              |        |           |   |                    | 役員の兼任等 | 事業上の関係 |             |         |             |
| 親会社の子会社 | セコムクレジット株式会社 | 東京都渋谷区 | 400,000千円 | 契約先に対する商品クレジット、リースの融資、セコムグループ社員に対する融資等を営んでおります。 |                    |        | 資金の貸付等 |             |         |             |
|         |              |        |           |   |                    |        | 取引内容   | 取引金額        | 科目      | 期末残高        |
|         |              |        |           |   |                    |        | 資金の貸付  | 2,000,000千円 | 短期貸付金   | 4,000,000千円 |
|         |              |        |           |   |                    |        | 利息の受取  | 19,780千円    | その他流動負債 | 1,041千円     |

(注) 1 取引条件ないし取引条件の決定方針等

- 資金の貸付については、グル - プ内金融の資金効率向上を図るためであり、社内協議に基づき決定しております。返済条件は期間1年、満期一括返済を予定しております。なお、担保は受け入れておりません。
- 2 上記金額には消費税等を含んでおりません。

当連結会計年度(自 平成17年4月1日 至 平成18年3月31日)

親会社

| 属性        | 会社等の名称    | 住所     | 資本金          | 事業の内容   | 議決権等の所有<br>(被所有)割合           | 関係内容                   |   |              |          |             |
|-----------|-----------|--------|--------------|---|------------------------------|------------------------|---|--------------|----------|-------------|
|           |           |        |              |   |                              | 役員の兼任等                 | 事業上の関係  |              |          |             |
| 親会社       | セコム株式会社   | 東京都渋谷区 | 66,377,829千円 | 建物・設備の防犯防火等安全管理のためのサービス、現金護送および常駐等のサービスと安全商品の販売等を営んでおります。 | (被所有)<br>直接 67.8%<br>間接 0.0% | 兼任 2名<br>(親会社役員および従業員) | 当社は親会社より、セキュリティシステムの構築の施工を行う一方、各種安全商品を購入しております。 |              |          |             |
|           |           |        |              |   |                              |                        | 取引内容  | 取引金額         | 科目       | 期末残高        |
|           |           |        |              |   |                              |                        | 警備用機器の取付工事および建築設備工事                             | 28,884,640千円 | 完成工事未収入金 | 3,736,296千円 |
|           |           |        |              |   |                              |                        | 建物・設備の保守・保全                                     | 9,727,803千円  | 未収保守料    | 1,062,840千円 |
|           |           |        |              |   |                              |                        |   |              | 前受保守料    | 113,686千円   |
|           |           |        |              |   |                              |                        | 商品等の販売  | 294,023千円    | 売掛金      | 7,457千円     |
|           |           |        |              |   |                              |                        | 支払販売手数料   | 2,219,854千円  | 未払金      | 278,014千円   |
|           |           |        |              |   |                              |                        | 安全商品等の購入  | 1,992,848千円  | 買掛金      | 139,740千円   |
|           |           |        |              |   |                              |                        | 敷金保証金   | - 千円         | 敷金保証金    | 3,812千円     |
| 事務所等の賃借料他 | 285,197千円 | 未払金    | 124,852千円    |   |                              |                        |   |              |          |             |

(注) 1 取引条件ないし取引条件の決定方針等

- (1) 警備用機器の取付工事および建築設備工事の受注は、当社より見積金額を提示し、請負金額を交渉の上決定しております。
  - (2) 建物・設備の保守・保全および商品等の販売についての価格その他の取引条件は、当社と関連を有しない他の会社と同様の条件によっております。
  - (3) 支払販売手数料については、当社の売上高に基づいて算定した対価により交渉の上決定しております。
  - (4) 安全商品等の購入については、市場動向等を勘案して、協議の上決定しております。
  - (5) 敷金保証金および事務所等の賃借料他は、近隣相場等を勘案して決定しております。
- 2 上記金額のうち、取引金額は消費税等を含まず、期末残高は消費税等を含んで表示しております。  
なお、敷金保証金の期末残高は消費税等を含んでおりません。

兄弟会社等

| 属性          | 会社等の名称       | 住所     | 資本金       | 事業の内容   | 議決権等の所有<br>(被所有)割合 | 関係内容   |        |          |         |             |
|-------------|--------------|--------|-----------|---|--------------------|--------|--------|----------|---------|-------------|
|             |              |        |           |   |                    | 役員の兼任等 | 事業上の関係 |          |         |             |
| 親会社の<br>子会社 | セコムクレジット株式会社 | 東京都渋谷区 | 400,000千円 | 契約先に対する商品クレジット、リースの融資、セコムグループ社員に対する融資等を営んでおります。 |                    |        | 資金の貸付等 |          |         |             |
|             |              |        |           |   |                    |        | 取引内容   | 取引金額     | 科目      | 期末残高        |
|             |              |        |           |   |                    |        | 資金の貸付  | - 千円     | 短期貸付金   | 4,000,000千円 |
|             |              |        |           |   |                    |        | 利息の受取  | 19,999千円 | その他流動負債 | 1,643千円     |

(注) 1 取引条件ないし取引条件の決定方針等

- 資金の貸付については、グル - プ内金融の資金効率向上を図るためであり、社内協議に基づき決定しております。返済条件は期間1年、満期一括返済を予定しております。なお、担保は受け入れておりません。
- 2 上記金額には消費税等を含んでおりません。

( 1 株当たり情報)

| 前連結会計年度<br>(自 平成16年 4月 1日<br>至 平成17年 3月31日)      |           | 当連結会計年度<br>(自 平成17年 4月 1日<br>至 平成18年 3月31日) |           |
|--|-----------|---|-----------|
| 1株当たり純資産額  | 1,734.48円 | 1株当たり純資産額                                   | 1,956.45円 |
| 1株当たり当期純利益                                       | 237.79円   | 1株当たり当期純利益                                  | 287.16円   |
| なお、潜在株式調整後1株当たり当期純利益については、潜在株式が存在しないため記載しておりません。 |           | 同左  |           |

(注) 1株当たり当期純利益の算定上の基礎は、以下のとおりであります。

|                  | 前連結会計年度<br>(自 平成16年 4月 1日<br>至 平成17年 3月31日) | 当連結会計年度<br>(自 平成17年 4月 1日<br>至 平成18年 3月31日) |
|------------------|---|---|
| 当期純利益(千円)        | 3,104,575                                   | 3,745,204                                   |
| 普通株主に帰属しない金額(千円) | 16,400                                      | 16,086                                      |
| (うち利益処分による役員賞与金) | (16,400)                                    | (16,086)                                    |
| 普通株式に係る当期純利益(千円) | 3,088,175                                   | 3,729,117                                   |
| 普通株式の期中平均株式数(株)  | 12,986,883                                  | 12,985,816                                  |

(重要な後発事象)

該当事項はありません。

【連結附属明細表】

【社債明細表】

該当事項はありません。

【借入金等明細表】

該当事項はありません。

(2) 【その他】

該当事項はありません。



## 2 【財務諸表等】

### (1) 【財務諸表】

#### 【貸借対照表】

| 区分          | 注記<br>番号 | 前事業年度<br>(平成17年3月31日) |            | 当事業年度<br>(平成18年3月31日) |            |
|-------------|----------|-----------------------|------------|-----------------------|------------|
|             |          | 金額(千円)                | 構成比<br>(%) | 金額(千円)                | 構成比<br>(%) |
| (資産の部)      |          |                       |            |                       |            |
| 流動資産        |          |                       |            |                       |            |
| 1           |          | 7,920,941             |            | 10,379,708            |            |
| 2           |          | 996,152               |            | 1,084,846             |            |
| 3           | 1        | 4,731,219             |            | 6,377,307             |            |
| 4           | 1        | 2,433,547             |            | 2,795,431             |            |
| 5           | 1        | 2,137,059             |            | 1,905,724             |            |
| 6           |          | 170,191               |            | 183,411               |            |
| 7           |          | 302,474               |            | 270,192               |            |
| 8           |          | 110,427               |            | 129,416               |            |
| 9           | 1        | 4,393,210             |            | 4,516,980             |            |
| 10          |          | 49,864                |            | 56,312                |            |
| 11          |          | 335,459               |            | 517,566               |            |
| 12          |          | 79,524                |            | 116,598               |            |
|             |          | 貸倒引当金                 |            | 57,982                |            |
|             |          | 流動資産合計                | 23,594,504 | 28,275,512            | 79.1       |
| 固定資産        |          |                       |            |                       |            |
| 1 有形固定資産    |          |                       |            |                       |            |
|             |          | 1,117,903             |            | 1,155,340             |            |
| (1) 建物      |          | 284,153               | 833,749    | 327,868               | 827,472    |
|             |          | 減価償却累計額               |            |                       |            |
| (2) 構築物     |          | 37,814                |            | 37,814                |            |
|             |          | 減価償却累計額               | 17,920     | 22,336                | 15,478     |
| (3) 防災設備    |          | 72,800                |            | 66,796                |            |
|             |          | 減価償却累計額               | 18,797     | 52,779                | 14,016     |
| (4) 車両運搬具   |          | 6,500                 |            | 5,757                 |            |
|             |          | 減価償却累計額               | 1,748      | 4,346                 | 1,410      |
| (5) 工具器具・備品 |          | 361,494               |            | 424,146               |            |
|             |          | 減価償却累計額               | 137,509    | 301,866               | 122,280    |
| (6) 土地      |          |                       | 730,694    |                       | 795,035    |
|             |          | 有形固定資産合計              | 1,740,420  | 1,775,693             | 5.0        |
|             |          |                       | 77.0       |                       |            |

| 区分            | 注記<br>番号 | 前事業年度<br>(平成17年3月31日) |            | 当事業年度<br>(平成18年3月31日) |            |
|---------------|----------|-----------------------|------------|-----------------------|------------|
|               |          | 金額(千円)                | 構成比<br>(%) | 金額(千円)                | 構成比<br>(%) |
| 2 無形固定資産      |          |                       |            |                       |            |
| (1) 営業権       |          | 120,000               |            | 60,000                |            |
| (2) ソフトウェア    |          | 146,603               |            | 145,321               |            |
| (3) 電話加入権     |          | 24,896                |            | 0                     |            |
| (4) その他無形固定資産 |          | 3,151                 |            | 2,835                 |            |
| 無形固定資産合計      |          | 294,651               | 1.0        | 208,157               | 0.6        |
| 3 投資その他の資産    |          |                       |            |                       |            |
| (1) 投資有価証券    |          | 4,025,319             |            | 4,030,552             |            |
| (2) 関係会社株式    |          | 162,165               |            | 122,199               |            |
| (3) 長期貸付金     |          | 750                   |            | 2,570                 |            |
| (4) 関係会社長期貸付金 |          | 119,800               |            | 60,000                |            |
| (5) 固定化営業債権   | 2        | 25,796                |            | 25,003                |            |
| (6) 長期前払費用    |          | 7,468                 |            | 8,170                 |            |
| (7) 前払年金費用    |          | 77,232                |            | 778,518               |            |
| (8) 繰延税金資産    |          | 127,530               |            | -                     |            |
| (9) 敷金保証金     |          | 424,784               |            | 428,388               |            |
| (10) 保険積立金    |          | 44,179                |            | -                     |            |
| (11) その他投資等   |          | 18,473                |            | 62,852                |            |
| 貸倒引当金         |          | 36,600                |            | 31,217                |            |
| 投資その他の資産合計    |          | 4,996,898             | 16.3       | 5,487,037             | 15.3       |
| 固定資産合計        |          | 7,031,969             | 23.0       | 7,470,888             | 20.9       |
| 資産合計          |          | 30,626,474            | 100.0      | 35,746,401            | 100.0      |

| 区分                  | 注記<br>番号 | 前事業年度<br>(平成17年3月31日) |              | 当事業年度<br>(平成18年3月31日) |              |
|---------------------|----------|-----------------------|--------------|-----------------------|--------------|
|                     |          | 金額(千円)                | 構成比<br>(%)   | 金額(千円)                | 構成比<br>(%)   |
| <b>(負債の部)</b>       |          |                       |              |                       |              |
| <b>流動負債</b>         |          |                       |              |                       |              |
| 1                   | 3        | 4,069,670             |              | 5,519,809             |              |
| 2                   | 3        | 357,829               |              | 294,950               |              |
| 3                   | 3        | 594,242               |              | 946,439               |              |
| 4                   |          | 1,131,792             |              | 1,474,335             |              |
| 5                   |          | 138,982               |              | 181,599               |              |
| 6                   |          | 154,379               |              | 162,482               |              |
| 7                   |          | 82,682                |              | 211,957               |              |
| 8                   | 3        | 472,184               |              | 452,525               |              |
| 9                   |          | 164,981               |              | 184,680               |              |
| 10                  |          | 494,493               |              | 510,216               |              |
| 11                  |          | 123,189               |              | 71,371                |              |
| <b>流動負債合計</b>       |          | <b>7,784,428</b>      | <b>25.4</b>  | <b>10,010,368</b>     | <b>28.0</b>  |
| <b>固定負債</b>         |          |                       |              |                       |              |
| 1                   |          | 356,612               |              | 360,407               |              |
| 2                   |          | 149,124               |              | 149,248               |              |
| 3                   |          | -                     |              | 160,684               |              |
| <b>固定負債合計</b>       |          | <b>505,736</b>        | <b>1.7</b>   | <b>670,339</b>        | <b>1.9</b>   |
| <b>負債合計</b>         |          | <b>8,290,165</b>      | <b>27.1</b>  | <b>10,680,707</b>     | <b>29.9</b>  |
| <b>(資本の部)</b>       |          |                       |              |                       |              |
| <b>資本金</b>          |          |                       |              |                       |              |
| <b>資本剰余金</b>        |          |                       |              |                       |              |
| 1                   | 4        | 3,149,075             | 7.7          | 3,224,174             | 6.6          |
| <b>資本剰余金合計</b>      |          | <b>3,149,075</b>      | <b>10.3</b>  | <b>3,224,174</b>      | <b>9.0</b>   |
| <b>利益剰余金</b>        |          |                       |              |                       |              |
| 1                   |          | 230,154               |              | 230,154               |              |
| 2                   |          |                       |              |                       |              |
| <b>(1) 別途積立金</b>    |          | <b>630,000</b>        |              | <b>630,000</b>        |              |
| 3                   |          | 15,970,421            |              | 18,631,367            |              |
| <b>利益剰余金合計</b>      |          | <b>16,830,575</b>     | <b>54.9</b>  | <b>19,491,521</b>     | <b>54.5</b>  |
| <b>その他有価証券評価差額金</b> |          | <b>115</b>            | <b>0.0</b>   | <b>2,998</b>          | <b>0.0</b>   |
| <b>自己株式</b>         |          | <b>1,035</b>          | <b>0.0</b>   | <b>10,810</b>         | <b>0.0</b>   |
| <b>資本合計</b>         |          | <b>22,336,308</b>     | <b>72.9</b>  | <b>25,065,693</b>     | <b>70.1</b>  |
| <b>負債資本合計</b>       |          | <b>30,626,474</b>     | <b>100.0</b> | <b>35,746,401</b>     | <b>100.0</b> |

【損益計算書】

| 区分              | 注記<br>番号 | 前事業年度<br>(自 平成16年4月1日<br>至 平成17年3月31日) |            |            | 当事業年度<br>(自 平成17年4月1日<br>至 平成18年3月31日) |            |            |
|-----------------|----------|--|------------|------------|--|------------|------------|
|                 |          | 金額(千円)                                 |            | 百分比<br>(%) | 金額(千円)                                 |            | 百分比<br>(%) |
| 売上高             |          |  |            |            |  |            |            |
| 1 完成工事高         | 1        | 31,071,156                             |            |            | 34,462,338                             |            |            |
| 2 メンテナンス業務収入    | 1        | 18,224,927                             |            |            | 19,792,584                             |            |            |
| 3 その他売上高        | 1        | 5,088,157                              | 54,384,242 | 100.0      | 5,068,846                              | 59,323,769 | 100.0      |
| 売上原価            |          |  |            |            |  |            |            |
| 1 完成工事原価        |          | 22,655,783                             |            |            | 25,326,094                             |            |            |
| 2 メンテナンス業務収入原価  |          | 15,545,785                             |            |            | 16,883,712                             |            |            |
| 3 その他売上原価       |          | 3,755,572                              | 41,957,141 | 77.1       | 3,600,012                              | 45,809,819 | 77.2       |
| 売上総利益           |          |  |            |            |  |            |            |
| 1 完成工事総利益       |          | 8,415,373                              |            |            | 9,136,244                              |            |            |
| 2 メンテナンス業務収入総利益 |          | 2,679,142                              |            |            | 2,908,872                              |            |            |
| 3 その他売上総利益      |          | 1,332,585                              | 12,427,100 | 22.9       | 1,468,833                              | 13,513,950 | 22.8       |
| 販売費および一般管理費     |          |  |            |            |  |            |            |
| 1 役員報酬          |          | 138,666                                |            |            | 121,043                                |            |            |
| 2 従業員給料手当       |          | 2,480,188                              |            |            | 2,586,520                              |            |            |
| 3 従業員賞与         |          | 418,070                                |            |            | 431,251                                |            |            |
| 4 賞与引当金繰入額      |          | 197,159                                |            |            | 211,073                                |            |            |
| 5 退職給付費用        |          | 106,574                                |            |            | 136,609                                |            |            |
| 6 法定福利費         |          | 397,500                                |            |            | 422,232                                |            |            |
| 7 福利厚生費         |          | 36,314                                 |            |            | 35,947                                 |            |            |
| 8 修繕維持費         |          | 58,025                                 |            |            | 86,183                                 |            |            |
| 9 事務用品費         |          | 96,065                                 |            |            | 168,961                                |            |            |
| 10 通信交通費        |          | 179,252                                |            |            | 165,114                                |            |            |
| 11 動力用水光熱費      |          | 35,500                                 |            |            | 34,162                                 |            |            |
| 12 広告宣伝費        |          | 10,138                                 |            |            | 18,447                                 |            |            |
| 13 貸倒引当金繰入額     |          | 11,931                                 |            |            | 678                                    |            |            |
| 14 交際費          |          | 9,712                                  |            |            | 10,859                                 |            |            |
| 15 販売手数料        |          | 2,068,360                              |            |            | 2,231,971                              |            |            |
| 16 地代家賃         |          | 413,213                                |            |            | 416,878                                |            |            |
| 17 減価償却費        |          | 183,499                                |            |            | 197,866                                |            |            |
| 18 租税公課         |          | 81,513                                 |            |            | 100,817                                |            |            |
| 19 保険料          |          | 8,989                                  |            |            | 7,648                                  |            |            |
| 20 研究開発費        | 2        | 29,956                                 |            |            | 30,629                                 |            |            |
| 21 雑費           |          | 441,484                                | 7,402,118  | 13.6       | 414,172                                | 7,555,851  | 12.7       |
| 営業利益            |          |  | 5,024,982  | 9.3        |  | 5,958,098  | 10.1       |

| 区分            | 注記<br>番号 | 前事業年度<br>(自 平成16年4月1日<br>至 平成17年3月31日) |            | 当事業年度<br>(自 平成17年4月1日<br>至 平成18年3月31日) |           |            |            |
|---------------|----------|--|------------|--|-----------|------------|------------|
|               |          | 金額(千円)                                 |            | 百分比<br>(%)                             | 金額(千円)    |            | 百分比<br>(%) |
| 営業外収益         |          |  |            |  |           |            |            |
| 1 受取利息        |          | 25,828                                 |            |  | 29,811    |            |            |
| 2 受取配当金       | 1        | 119,150                                |            |  | 5,552     |            |            |
| 3 受取手数料       |          | -                                      |            |  | 3,159     |            |            |
| 4 保険満期返戻金     |          | 20,839                                 |            |  | -         |            |            |
| 5 その他営業外収益    |          | 7,347                                  | 173,165    | 0.3                                    | 12,783    | 51,305     | 0.0        |
| 営業外費用         |          |  |            |  |           |            |            |
| 1 固定資産廃棄損     | 3        | 22,838                                 |            |  | 6,661     |            |            |
| 2 その他営業外費用    |          | 944                                    | 23,782     | 0.1                                    | 1         | 6,662      | 0.0        |
| 経常利益          |          |  | 5,174,364  | 9.5                                    |           | 6,002,741  | 10.1       |
| 特別利益          |          |  |            |  |           |            |            |
| 1 確定拠出年金制度移行益 |          | -                                      | -          | -                                      | 49,896    | 49,896     | 0.0        |
| 特別損失          |          |  |            |  |           |            |            |
| 1 電話加入権評価損    |          | -                                      | -          | -                                      | 25,114    | 25,114     | 0.0        |
| 税引前当期純利益      |          |  | 5,174,364  | 9.5                                    |           | 6,027,523  | 10.1       |
| 法人税、住民税および事業税 |          | 2,072,957                              |            |  | 2,402,453 |            |            |
| 法人税等調整額       |          | 62,118                                 | 2,135,076  | 3.9                                    | 103,987   | 2,506,440  | 4.2        |
| 当期純利益         |          |  | 3,039,288  | 5.6                                    |           | 3,521,082  | 5.9        |
| 前期繰越利益        |          |  | 12,931,132 |  |           | 15,110,284 |            |
| 当期末処分利益       |          |  | 15,970,421 |  |           | 18,631,367 |            |

## 完成工事原価報告書

| 区分      | 注記<br>番号 | 前事業年度<br>(自 平成16年4月1日<br>至 平成17年3月31日) |             | 当事業年度<br>(自 平成17年4月1日<br>至 平成18年3月31日) |             |        |
|---------|----------|--|-------------|--|-------------|--------|
|         |          | 金額(千円)                                 | 構成比<br>(%)  | 金額(千円)                                 | 構成比<br>(%)  |        |
| 材料費     |          |  | 598,859     | 2.6                                    | 790,770     | 3.1    |
| 労務費     |          |  | 24,145      | 0.1                                    | 19,220      | 0.1    |
| 外注費     |          |  | 17,662,204  | 78.0                                   | 20,137,175  | 79.5   |
| 経費      |          |  | 4,370,573   | 19.3                                   | 4,378,927   | 17.3   |
| (うち人件費) |          |  | (3,440,337) | (15.2)                                 | (3,321,113) | (13.1) |
| 計       |          |  | 22,655,783  | 100.0                                  | 25,326,094  | 100.0  |

(注) 原価計算の方法は、個別原価計算であります。

## メンテナンス業務収入原価報告書

| 区分      | 注記<br>番号 | 前事業年度<br>(自 平成16年4月1日<br>至 平成17年3月31日) |             | 当事業年度<br>(自 平成17年4月1日<br>至 平成18年3月31日) |             |       |
|---------|----------|--|-------------|--|-------------|-------|
|         |          | 金額(千円)                                 | 構成比<br>(%)  | 金額(千円)                                 | 構成比<br>(%)  |       |
| 材料費     |          |  | 7,854       | 0.1                                    | 28,535      | 0.2   |
| 労務費     |          |  | 255,570     | 1.6                                    | 296,750     | 1.7   |
| 外注費     |          |  | 13,946,178  | 89.7                                   | 15,275,611  | 90.5  |
| 経費      |          |  | 1,336,181   | 8.6                                    | 1,282,814   | 7.6   |
| (うち人件費) |          |  | (1,078,797) | (6.9)                                  | (1,022,163) | (6.1) |
| 計       |          |  | 15,545,785  | 100.0                                  | 16,883,712  | 100.0 |

(注) 原価計算の方法は、個別原価計算であります。

## その他売上原価報告書

| 区分       | 注記<br>番号 | 前事業年度<br>(自 平成16年4月1日<br>至 平成17年3月31日) |            | 当事業年度<br>(自 平成17年4月1日<br>至 平成18年3月31日) |            |       |
|----------|----------|--|------------|--|------------|-------|
|          |          | 金額(千円)                                 | 構成比<br>(%) | 金額(千円)                                 | 構成比<br>(%) |       |
| 商品原価     |          |  |            |  |            |       |
| 期首商品棚卸高  |          | 218,361                                |            | 302,474                                |            |       |
| 当期商品仕入高  |          | 2,657,499                              |            | 2,457,890                              |            |       |
| 計        |          | 2,875,860                              |            | 2,760,364                              |            |       |
| 材料費振替受入高 |          | 44,727                                 |            | 66,111                                 |            |       |
| 期末商品棚卸高  |          | 302,474                                | 2,618,113  | 270,192                                | 2,556,283  |       |
| 外注費      |          |  | 900,895    | 24.0                                   | 835,933    | 23.2  |
| 経費       |          |  | 236,563    | 6.3                                    | 207,796    | 5.8   |
| (うち人件費)  |          |  | (133,795)  | (3.6)                                  | (117,028)  | (3.3) |
| 計        |          |  | 3,755,572  | 100.0                                  | 3,600,012  | 100.0 |

(注) 原価計算の方法は、個別原価計算であります。

【利益処分計算書】

| 区分                 | 注記<br>番号 | 前事業年度<br>(平成17年6月24日) |            | 当事業年度<br>(平成18年6月22日) |            |
|--------------------|----------|-----------------------|------------|-----------------------|------------|
|                    |          | 金額(千円)                |            | 金額(千円)                |            |
| 当期末処分利益            |          |                       | 15,970,421 |                       | 18,631,367 |
| 利益処分数額             |          |                       |            |                       |            |
| 1 株主配当金<br>(1株につき) |          | 844,136<br>(65.00円)   |            | 1,038,757<br>(80.00円) |            |
| 2 取締役賞与金           |          | 16,000                | 860,136    | 13,200                | 1,051,957  |
| 次期繰越利益             |          |                       | 15,110,284 |                       | 17,579,409 |

(注) 日付は株主総会承認日であります。

重要な会計方針

| 項目                      | 前事業年度<br>(自 平成16年 4月 1日<br>至 平成17年 3月31日)  | 当事業年度<br>(自 平成17年 4月 1日<br>至 平成18年 3月31日)                            |
|-------------------------|--|--|
| 1 有価証券の評価基準<br>および評価方法  | (1) 子会社株式<br>移動平均法による原価法<br>(2) その他有価証券<br>時価のあるもの<br>決算日前1ヶ月間の市場価格<br>等の平均に基づく時価法(評価<br>差額は、全部資本直入法により<br>処理し、売却原価は、移動平均<br>法により算定しております。)<br>時価のないもの<br>移動平均法による原価法  | (1) 子会社株式<br>同左<br>(2) その他有価証券<br>時価のあるもの<br>同左<br><br>時価のないもの<br>同左 |
| 2 たな卸資産の評価基準<br>および評価方法 | (1) 未成工事支出金<br>個別法による原価法<br>(2) 商品<br>移動平均法による原価法<br>(3) 材料貯蔵品<br>移動平均法による原価法  | (1) 未成工事支出金<br>同左<br>(2) 商品<br>同左<br>(3) 材料貯蔵品<br>同左                 |
| 3 固定資産の減価償却<br>の方法      | (1) 有形固定資産 定率法<br>ただし、平成10年4月1日以<br>降に取得した建物(建物附属設<br>備を除く)については、定額法<br>を採用しております。<br>なお、主な耐用年数は以下の<br>とおりであります。<br>建物 3~50年<br>(2) 無形固定資産 定額法<br>なお、自社利用のソフトウェ<br>アについては、社内における利<br>用可能期間(5年)に基づく定額<br>法を採用しております。<br>ただし、安全商品に組み込ま<br>れるソフトウェアについては、<br>見込販売数量に基づく償却額と<br>残存有効期間(3年)に基づく均<br>等配分額とを比較し、いずれか<br>大きい金額を計上しております。<br>営業権については、5年間で<br>均等償却しております。 | (1) 有形固定資産 定率法<br>同左<br><br>(2) 無形固定資産 定額法<br>同左                     |



| 項目         | 前事業年度<br>(自 平成16年4月1日<br>至 平成17年3月31日)  | 当事業年度<br>(自 平成17年4月1日<br>至 平成18年3月31日)   |
|------------|---|--|
| 4 引当金の計上基準 | <p>(1) 貸倒引当金<br/>債権の貸倒損失に備えるため、一般債権の貸倒引当金は、貸倒実績率により、貸倒懸念債権等の特定の債権の貸倒引当金は、個別に回収可能性を検討し、回収不能見込額を計上しております。</p> <p>(2) 賞与引当金<br/>従業員の賞与の支払に備えるため、賞与支給見込額のうち当期に負担する金額を計上しております。</p> <p>(3) 退職給付引当金<br/>従業員の退職給付に備えるため、当期末における退職給付債務および年金資産の見込額に基づき、当期末において発生していると認められる額を退職給付引当金および前払年金費用として計上しております。<br/>過去勤務債務および数理計算上の差異は、発生年度に全額損益処理しております。</p> <p>(追加情報)<br/>当社は、平成17年4月に退職給付制度の一部について確定拠出年金制度へ追加的に移行しております。<br/>本移行に伴う翌期の損益に与える影響額は49,896千円(利益)の見込みであります。</p> | <p>(1) 貸倒引当金<br/>同左</p> <p>(2) 賞与引当金<br/>同左</p> <p>(3) 退職給付引当金<br/>同左</p> <p>(追加情報)<br/>当社は、平成17年4月に退職給付制度の一部について確定拠出年金制度へ追加的に移行しております。<br/>本移行に伴う影響額は、特別利益として49,896千円計上しております。</p> <p>(会計方針の変更)<br/>当事業年度より「「退職給付に係る会計基準」の一部改正」(企業会計基準第3号 平成17年3月16日)および「「退職給付に係る会計基準」の一部改正に関する適用指針」(企業会計基準適用指針第7号 平成17年3月16日)を適用しております。<br/>これにより営業利益、経常利益および税引前当期純利益は547,281千円増加しております。</p> |

| 項目                       | 前事業年度<br>(自 平成16年4月1日<br>至 平成17年3月31日)   | 当事業年度<br>(自 平成17年4月1日<br>至 平成18年3月31日)  |
|--------------------------|--|---|
| 5 収益および費用の計上<br>基準       | 完成工事高の計上基準<br>工事完成基準によっております。  | 完成工事高の計上基準<br>工事完成基準によっております。<br>ただし、請負金額5億円以上の<br>工事については、工事進行基準を<br>採用しております。<br>なお、工事進行基準による当期<br>の完成工事高は、1,452,089千円<br>であります。<br>(追加情報)<br>当下半期において新規に大型工<br>事を受注したことにより、新たに<br>工事進行基準を採用しております。 |
| 6 リース取引の処理方法             | リース物件の所有権が借主に移<br>転すると認められるもの以外のフ<br>ァイナンス・リース取引につい<br>ては、通常の賃貸借取引に係る方<br>法に準じた会計処理によってお<br>ります。 | 同左  |
| 7 その他財務諸表作成<br>のための重要な事項 | 消費税等の会計処理<br>消費税および地方消費税の会計<br>処理は、税抜方式によってお<br>ります。   | 消費税等の会計処理<br>同左   |

#### 表示方法の変更

| 前事業年度<br>(平成17年3月31日)  | 当事業年度<br>(平成18年3月31日)   |
|--|---|
| 投資事業組合への出資持分は、前事業年度まで「出資金」として表示しておりましたが、平成17年2月15日付公表の「金融商品会計に関する実務指針」の改正により、当事業年度から「投資有価証券」に含めて表示しております。<br>なお、投資事業組合への出資持分は、前事業年度および当事業年度ともに10,000千円であります。 | 前事業年度まで区分掲記しておりました「保険積立金」は重要性が乏しいため、投資その他の資産の「その他投資等」に含めて表示することにいたしました。<br>なお、投資その他の資産の「その他投資等」に含めた「保険積立金」の当事業年度末残高は、44,179千円であります。 |

注記事項

(貸借対照表関係)

| 前事業年度<br>(平成17年3月31日)                    |      |             | 当事業年度<br>(平成18年3月31日)   |      |             |
|--|------|-------------|---|------|-------------|
| 1 このうち関係会社に対するものは次のとおりであります。             |      |             | 1 このうち関係会社に対するものは次のとおりであります。  |      |             |
| 完成工事未収入金                                 |      | 3,702,164千円 | 完成工事未収入金  |      | 3,736,296千円 |
| 未収保守料                                    |      | 1,028,195千円 | 未収保守料   |      | 1,077,244千円 |
| 売掛金                                      |      | 14,083千円    | 売掛金   |      | 16,482千円    |
| 短期貸付金                                    |      | 384,700千円   | 短期貸付金   |      | 509,800千円   |
| 2 固定化営業債権<br>財務諸表等規則第32条第1項第10号の債権であります。 |      |             | 2 固定化営業債権<br>同左   |      |             |
| 3 このうち関係会社に対するものは次のとおりであります。             |      |             | 3 このうち関係会社に対するものは次のとおりであります。  |      |             |
| 工事未払金                                    |      | 140,598千円   | 工事未払金   |      | 118,777千円   |
| 買掛金                                      |      | 129,027千円   | 買掛金   |      | 142,295千円   |
| 未払金                                      |      | 327,540千円   | 未払金   |      | 407,163千円   |
| 前受保守料                                    |      | 96,019千円    | 前受保守料   |      | 113,690千円   |
| 4 授權株式数                                  | 普通株式 | 43,200,000株 | 4 授權株式数   | 普通株式 | 43,200,000株 |
| 発行済株式総数                                  | 普通株式 | 12,987,000株 | 発行済株式総数   | 普通株式 | 12,987,000株 |
| 5 偶発債務                                   |      |             | 5 偶発債務  |      |             |
| (1) 車両リースに対する債務保証                        |      |             | (1) 車両リースに対する債務保証   |      |             |
| 協力会社                                     | 7社   | 10,803千円    | 協力会社  | 7社   | 6,549千円     |
| (2) 得意先リースに対する債務保証                       |      |             | (2) 得意先リースに対する債務保証  |      |             |
| 得意先                                      | 25社  | 31,672千円    | 得意先   | 17社  | 18,508千円    |
| (3) 従業員の借入に対する債務保証                       |      |             | (3) 従業員の借入に対する債務保証  |      |             |
| 従業員                                      | 25名  | 6,596千円     | 従業員   | 22名  | 4,950千円     |
| (4) 取引先に対する工事履行・瑕疵保証                     |      |             | (4) 取引先に対する工事履行・瑕疵保証  |      |             |
| エルゴテック(株)                                | 1社   | 235,442千円   | エルゴテック(株)   | 1社   | 186,481千円   |
|  | 計    | 284,514千円   | (5) 子会社に対する瑕疵保証   |      |             |
|  |      |             | セコム東北エンタープライズ(株)  | 1社   | 198,811千円   |
|  |      |             | 計   |      | 415,300千円   |
|  |      |             | 6 配当制限<br>有価証券の時価評価により、純資産額が2,998千円増加しております。<br>なお、当該金額は商法施行規則第124条第3号の規定により、配当に充当することが制限されております。 |      |             |
| 7 自己株式の保有数                               |      |             | 7 自己株式の保有数  |      |             |
| 普通株式                                     |      | 280株        | 普通株式  |      | 2,529株      |

## (損益計算書関係)

| 前事業年度<br>(自 平成16年4月1日<br>至 平成17年3月31日)  | 当事業年度<br>(自 平成17年4月1日<br>至 平成18年3月31日) |              |  |             |          |           |        |          |   |          |   |            |             |        |           |       |         |         |       |        |         |   |         |
|---|--|--------------|--|-------------|----------|-----------|--------|----------|---|----------|---|------------|-------------|--------|-----------|-------|---------|---------|-------|--------|---------|---|---------|
| <p>1 このうち関係会社に対するものは次のとおりであります。</p> <table style="width: 100%; border-collapse: collapse;"> <tr> <td style="width: 80%;">完成工事高</td> <td style="text-align: right;">26,385,695千円</td> </tr> <tr> <td>メンテナンス業務収入</td> <td style="text-align: right;">8,710,494千円</td> </tr> <tr> <td>その他売上高</td> <td style="text-align: right;">294,034千円</td> </tr> <tr> <td>受取配当金</td> <td style="text-align: right;">25,000千円</td> </tr> </table>  | 完成工事高                                  | 26,385,695千円 | メンテナンス業務収入   | 8,710,494千円 | その他売上高   | 294,034千円 | 受取配当金  | 25,000千円 | <p>1 このうち関係会社に対するものは次のとおりであります。</p> <table style="width: 100%; border-collapse: collapse;"> <tr> <td style="width: 80%;">完成工事高</td> <td style="text-align: right;">28,877,320千円</td> </tr> <tr> <td>メンテナンス業務収入</td> <td style="text-align: right;">9,822,396千円</td> </tr> <tr> <td>その他売上高</td> <td style="text-align: right;">338,917千円</td> </tr> <tr> <td>受取配当金</td> <td style="text-align: right;">4,160千円</td> </tr> </table> | 完成工事高    | 28,877,320千円  | メンテナンス業務収入 | 9,822,396千円 | その他売上高 | 338,917千円 | 受取配当金 | 4,160千円 |         |       |        |         |   |         |
| 完成工事高   | 26,385,695千円                           |              |  |             |          |           |        |          |   |          |   |            |             |        |           |       |         |         |       |        |         |   |         |
| メンテナンス業務収入  | 8,710,494千円                            |              |  |             |          |           |        |          |   |          |   |            |             |        |           |       |         |         |       |        |         |   |         |
| その他売上高  | 294,034千円                              |              |  |             |          |           |        |          |   |          |   |            |             |        |           |       |         |         |       |        |         |   |         |
| 受取配当金   | 25,000千円                               |              |  |             |          |           |        |          |   |          |   |            |             |        |           |       |         |         |       |        |         |   |         |
| 完成工事高   | 28,877,320千円                           |              |  |             |          |           |        |          |   |          |   |            |             |        |           |       |         |         |       |        |         |   |         |
| メンテナンス業務収入  | 9,822,396千円                            |              |  |             |          |           |        |          |   |          |   |            |             |        |           |       |         |         |       |        |         |   |         |
| その他売上高  | 338,917千円                              |              |  |             |          |           |        |          |   |          |   |            |             |        |           |       |         |         |       |        |         |   |         |
| 受取配当金   | 4,160千円                                |              |  |             |          |           |        |          |   |          |   |            |             |        |           |       |         |         |       |        |         |   |         |
| <p>2 研究開発費の総額</p> <table style="width: 100%; border-collapse: collapse;"> <tr> <td style="width: 80%;"></td> <td style="text-align: right;">29,956千円</td> </tr> </table>  |  | 29,956千円     | <p>2 研究開発費の総額</p> <table style="width: 100%; border-collapse: collapse;"> <tr> <td style="width: 80%;"></td> <td style="text-align: right;">30,629千円</td> </tr> </table> |             | 30,629千円 |           |        |          |   |          |   |            |             |        |           |       |         |         |       |        |         |   |         |
|   | 29,956千円                               |              |  |             |          |           |        |          |   |          |   |            |             |        |           |       |         |         |       |        |         |   |         |
|   | 30,629千円                               |              |  |             |          |           |        |          |   |          |   |            |             |        |           |       |         |         |       |        |         |   |         |
| <p>3 固定資産廃棄損の内訳は、次のとおりであります。</p> <table style="width: 100%; border-collapse: collapse;"> <tr> <td style="width: 80%;">建物</td> <td style="text-align: right;">43千円</td> </tr> <tr> <td>防災設備</td> <td style="text-align: right;">622千円</td> </tr> <tr> <td>車両運搬具</td> <td style="text-align: right;">32千円</td> </tr> <tr> <td>ソフトウェア</td> <td style="text-align: right;">22,139千円</td> </tr> <tr> <td>計</td> <td style="text-align: right; border-top: 1px solid black;">22,838千円</td> </tr> </table> | 建物                                     | 43千円         | 防災設備   | 622千円       | 車両運搬具    | 32千円      | ソフトウェア | 22,139千円 | 計   | 22,838千円 | <p>3 固定資産廃棄損の内訳は、次のとおりであります。</p> <table style="width: 100%; border-collapse: collapse;"> <tr> <td style="width: 80%;">建物</td> <td style="text-align: right;">3,244千円</td> </tr> <tr> <td>防災設備</td> <td style="text-align: right;">717千円</td> </tr> <tr> <td>車両運搬具</td> <td style="text-align: right;">114千円</td> </tr> <tr> <td>工具器具・備品</td> <td style="text-align: right;">512千円</td> </tr> <tr> <td>ソフトウェア</td> <td style="text-align: right;">2,072千円</td> </tr> <tr> <td>計</td> <td style="text-align: right; border-top: 1px solid black;">6,661千円</td> </tr> </table> | 建物         | 3,244千円     | 防災設備   | 717千円     | 車両運搬具 | 114千円   | 工具器具・備品 | 512千円 | ソフトウェア | 2,072千円 | 計 | 6,661千円 |
| 建物  | 43千円                                   |              |  |             |          |           |        |          |   |          |   |            |             |        |           |       |         |         |       |        |         |   |         |
| 防災設備  | 622千円                                  |              |  |             |          |           |        |          |   |          |   |            |             |        |           |       |         |         |       |        |         |   |         |
| 車両運搬具   | 32千円                                   |              |  |             |          |           |        |          |   |          |   |            |             |        |           |       |         |         |       |        |         |   |         |
| ソフトウェア  | 22,139千円                               |              |  |             |          |           |        |          |   |          |   |            |             |        |           |       |         |         |       |        |         |   |         |
| 計   | 22,838千円                               |              |  |             |          |           |        |          |   |          |   |            |             |        |           |       |         |         |       |        |         |   |         |
| 建物  | 3,244千円                                |              |  |             |          |           |        |          |   |          |   |            |             |        |           |       |         |         |       |        |         |   |         |
| 防災設備  | 717千円                                  |              |  |             |          |           |        |          |   |          |   |            |             |        |           |       |         |         |       |        |         |   |         |
| 車両運搬具   | 114千円                                  |              |  |             |          |           |        |          |   |          |   |            |             |        |           |       |         |         |       |        |         |   |         |
| 工具器具・備品   | 512千円                                  |              |  |             |          |           |        |          |   |          |   |            |             |        |           |       |         |         |       |        |         |   |         |
| ソフトウェア  | 2,072千円                                |              |  |             |          |           |        |          |   |          |   |            |             |        |           |       |         |         |       |        |         |   |         |
| 計   | 6,661千円                                |              |  |             |          |           |        |          |   |          |   |            |             |        |           |       |         |         |       |        |         |   |         |

## (リース取引関係)

| 前事業年度<br>(自 平成16年 4月 1日<br>至 平成17年 3月31日)                    | 当事業年度<br>(自 平成17年 4月 1日<br>至 平成18年 3月31日) |
|--|---|
| リース物件の所有権が借主に移転すると認められるもの以外のファイナンス・リース取引                     | リース物件の所有権が借主に移転すると認められるもの以外のファイナンス・リース取引  |
| リース物件の取得価額相当額、減価償却累計額相当額および期末残高相当額                           | リース物件の取得価額相当額、減価償却累計額相当額および期末残高相当額        |
| 取得価額相当額  | 取得価額相当額                                   |
| 車両運搬具 247,398千円  | 車両運搬具 178,709千円                           |
| 工具器具・備品 81,193千円   | 工具器具・備品 74,072千円                          |
| 計 328,592千円  | 計 252,781千円                               |
| 減価償却累計額相当額   | 減価償却累計額相当額                                |
| 車両運搬具 132,118千円  | 車両運搬具 110,585千円                           |
| 工具器具・備品 52,165千円   | 工具器具・備品 50,884千円                          |
| 計 184,284千円  | 計 161,469千円                               |
| 期末残高相当額  | 期末残高相当額                                   |
| 車両運搬具 115,280千円  | 車両運搬具 68,123千円                            |
| 工具器具・備品 29,028千円   | 工具器具・備品 23,188千円                          |
| 計 144,308千円  | 計 91,312千円                                |
| 未経過リース料期末残高相当額   | 未経過リース料期末残高相当額                            |
| 1年以内 70,264千円  | 1年以内 48,138千円                             |
| 1年超 75,709千円   | 1年超 44,498千円                              |
| 計 145,974千円  | 計 92,637千円                                |
| 支払リース料、減価償却費相当額および支払利息相当額                                    | 支払リース料、減価償却費相当額および支払利息相当額                 |
| 支払リース料 88,323千円  | 支払リース料 73,974千円                           |
| 減価償却費相当額 84,985千円  | 減価償却費相当額 71,353千円                         |
| 支払利息相当額 2,959千円  | 支払利息相当額 2,448千円                           |
| 減価償却費相当額および利息相当額の算定方法  | 減価償却費相当額および利息相当額の算定方法                     |
| 減価償却費相当額の算定方法  | 減価償却費相当額の算定方法                             |
| ・リース期間を耐用年数とし、残存価額を零とする定額法によっております。                          | 同左  |
| 利息相当額の算定方法   | 利息相当額の算定方法                                |
| ・リース料総額とリース物件の取得価額相当額との差額を利息相当額とし、各期への配分方法については、利息法によっております。 | 同左  |

## (有価証券関係)

前事業年度(平成17年 3月31日)

子会社株式および関連会社株式で時価のあるものは、ありません。

当事業年度(平成18年 3月31日)

子会社株式および関連会社株式で時価のあるものは、ありません。

## (税効果会計関係)

| 前事業年度<br>(平成17年3月31日)   | 当事業年度<br>(平成18年3月31日) |          |        |         |                    |          |                      |           |              |           |     |          |                   |           |   |          |          |          |          |                    |   |                      |           |        |         |            |          |                   |           |              |           |     |           |          |           |        |           |     |         |          |           |          |           |
|---|-----------------------|----------|--------|---------|--------------------|----------|----------------------|-----------|--------------|-----------|-----|----------|-------------------|-----------|---|----------|----------|----------|----------|--------------------|---|----------------------|-----------|--------|---------|------------|----------|-------------------|-----------|--------------|-----------|-----|-----------|----------|-----------|--------|-----------|-----|---------|----------|-----------|----------|-----------|
| <p>1 繰延税金資産および繰延税金負債の発生の主な原因別の内訳</p> <p>(繰延税金資産)</p> <table> <tr><td>未払事業税</td><td>76,403千円</td></tr> <tr><td>未払事業所税</td><td>3,636千円</td></tr> <tr><td>貸倒引当金限度超過額</td><td>28,381千円</td></tr> <tr><td>賞与引当金限度超過額</td><td>200,764千円</td></tr> <tr><td>退職給付引当金限度超過額</td><td>143,801千円</td></tr> <tr><td>その他</td><td>41,358千円</td></tr> <tr><td>繰延税金資産合計</td><td>494,345千円</td></tr> </table> <p>(繰延税金負債)</p> <table> <tr><td>前払年金費用</td><td>31,356千円</td></tr> <tr><td>繰延税金負債合計</td><td>31,356千円</td></tr> <tr><td>繰延税金資産純額</td><td>462,989千円</td></tr> </table> | 未払事業税                 | 76,403千円 | 未払事業所税 | 3,636千円 | 貸倒引当金限度超過額         | 28,381千円 | 賞与引当金限度超過額           | 200,764千円 | 退職給付引当金限度超過額 | 143,801千円 | その他 | 41,358千円 | 繰延税金資産合計          | 494,345千円 | 前払年金費用  | 31,356千円 | 繰延税金負債合計 | 31,356千円 | 繰延税金資産純額 | 462,989千円          | <p>1 繰延税金資産および繰延税金負債の発生の主な原因別の内訳</p> <p>(繰延税金資産)</p> <table> <tr><td>未払事業税</td><td>107,760千円</td></tr> <tr><td>未払事業所税</td><td>3,834千円</td></tr> <tr><td>貸倒引当金限度超過額</td><td>26,031千円</td></tr> <tr><td>賞与引当金限度超過額</td><td>206,637千円</td></tr> <tr><td>退職給付引当金限度超過額</td><td>315,299千円</td></tr> <tr><td>その他</td><td>183,993千円</td></tr> <tr><td>繰延税金資産合計</td><td>843,557千円</td></tr> </table> <p>(繰延税金負債)</p> <table> <tr><td>前払年金費用</td><td>484,635千円</td></tr> <tr><td>その他</td><td>2,040千円</td></tr> <tr><td>繰延税金負債合計</td><td>486,675千円</td></tr> <tr><td>繰延税金資産純額</td><td>356,882千円</td></tr> </table> | 未払事業税                | 107,760千円 | 未払事業所税 | 3,834千円 | 貸倒引当金限度超過額 | 26,031千円 | 賞与引当金限度超過額        | 206,637千円 | 退職給付引当金限度超過額 | 315,299千円 | その他 | 183,993千円 | 繰延税金資産合計 | 843,557千円 | 前払年金費用 | 484,635千円 | その他 | 2,040千円 | 繰延税金負債合計 | 486,675千円 | 繰延税金資産純額 | 356,882千円 |
| 未払事業税   | 76,403千円              |          |        |         |                    |          |                      |           |              |           |     |          |                   |           |   |          |          |          |          |                    |   |                      |           |        |         |            |          |                   |           |              |           |     |           |          |           |        |           |     |         |          |           |          |           |
| 未払事業所税  | 3,636千円               |          |        |         |                    |          |                      |           |              |           |     |          |                   |           |   |          |          |          |          |                    |   |                      |           |        |         |            |          |                   |           |              |           |     |           |          |           |        |           |     |         |          |           |          |           |
| 貸倒引当金限度超過額  | 28,381千円              |          |        |         |                    |          |                      |           |              |           |     |          |                   |           |   |          |          |          |          |                    |   |                      |           |        |         |            |          |                   |           |              |           |     |           |          |           |        |           |     |         |          |           |          |           |
| 賞与引当金限度超過額  | 200,764千円             |          |        |         |                    |          |                      |           |              |           |     |          |                   |           |   |          |          |          |          |                    |   |                      |           |        |         |            |          |                   |           |              |           |     |           |          |           |        |           |     |         |          |           |          |           |
| 退職給付引当金限度超過額  | 143,801千円             |          |        |         |                    |          |                      |           |              |           |     |          |                   |           |   |          |          |          |          |                    |   |                      |           |        |         |            |          |                   |           |              |           |     |           |          |           |        |           |     |         |          |           |          |           |
| その他   | 41,358千円              |          |        |         |                    |          |                      |           |              |           |     |          |                   |           |   |          |          |          |          |                    |   |                      |           |        |         |            |          |                   |           |              |           |     |           |          |           |        |           |     |         |          |           |          |           |
| 繰延税金資産合計  | 494,345千円             |          |        |         |                    |          |                      |           |              |           |     |          |                   |           |   |          |          |          |          |                    |   |                      |           |        |         |            |          |                   |           |              |           |     |           |          |           |        |           |     |         |          |           |          |           |
| 前払年金費用  | 31,356千円              |          |        |         |                    |          |                      |           |              |           |     |          |                   |           |   |          |          |          |          |                    |   |                      |           |        |         |            |          |                   |           |              |           |     |           |          |           |        |           |     |         |          |           |          |           |
| 繰延税金負債合計  | 31,356千円              |          |        |         |                    |          |                      |           |              |           |     |          |                   |           |   |          |          |          |          |                    |   |                      |           |        |         |            |          |                   |           |              |           |     |           |          |           |        |           |     |         |          |           |          |           |
| 繰延税金資産純額  | 462,989千円             |          |        |         |                    |          |                      |           |              |           |     |          |                   |           |   |          |          |          |          |                    |   |                      |           |        |         |            |          |                   |           |              |           |     |           |          |           |        |           |     |         |          |           |          |           |
| 未払事業税   | 107,760千円             |          |        |         |                    |          |                      |           |              |           |     |          |                   |           |   |          |          |          |          |                    |   |                      |           |        |         |            |          |                   |           |              |           |     |           |          |           |        |           |     |         |          |           |          |           |
| 未払事業所税  | 3,834千円               |          |        |         |                    |          |                      |           |              |           |     |          |                   |           |   |          |          |          |          |                    |   |                      |           |        |         |            |          |                   |           |              |           |     |           |          |           |        |           |     |         |          |           |          |           |
| 貸倒引当金限度超過額  | 26,031千円              |          |        |         |                    |          |                      |           |              |           |     |          |                   |           |   |          |          |          |          |                    |   |                      |           |        |         |            |          |                   |           |              |           |     |           |          |           |        |           |     |         |          |           |          |           |
| 賞与引当金限度超過額  | 206,637千円             |          |        |         |                    |          |                      |           |              |           |     |          |                   |           |   |          |          |          |          |                    |   |                      |           |        |         |            |          |                   |           |              |           |     |           |          |           |        |           |     |         |          |           |          |           |
| 退職給付引当金限度超過額  | 315,299千円             |          |        |         |                    |          |                      |           |              |           |     |          |                   |           |   |          |          |          |          |                    |   |                      |           |        |         |            |          |                   |           |              |           |     |           |          |           |        |           |     |         |          |           |          |           |
| その他   | 183,993千円             |          |        |         |                    |          |                      |           |              |           |     |          |                   |           |   |          |          |          |          |                    |   |                      |           |        |         |            |          |                   |           |              |           |     |           |          |           |        |           |     |         |          |           |          |           |
| 繰延税金資産合計  | 843,557千円             |          |        |         |                    |          |                      |           |              |           |     |          |                   |           |   |          |          |          |          |                    |   |                      |           |        |         |            |          |                   |           |              |           |     |           |          |           |        |           |     |         |          |           |          |           |
| 前払年金費用  | 484,635千円             |          |        |         |                    |          |                      |           |              |           |     |          |                   |           |   |          |          |          |          |                    |   |                      |           |        |         |            |          |                   |           |              |           |     |           |          |           |        |           |     |         |          |           |          |           |
| その他   | 2,040千円               |          |        |         |                    |          |                      |           |              |           |     |          |                   |           |   |          |          |          |          |                    |   |                      |           |        |         |            |          |                   |           |              |           |     |           |          |           |        |           |     |         |          |           |          |           |
| 繰延税金負債合計  | 486,675千円             |          |        |         |                    |          |                      |           |              |           |     |          |                   |           |   |          |          |          |          |                    |   |                      |           |        |         |            |          |                   |           |              |           |     |           |          |           |        |           |     |         |          |           |          |           |
| 繰延税金資産純額  | 356,882千円             |          |        |         |                    |          |                      |           |              |           |     |          |                   |           |   |          |          |          |          |                    |   |                      |           |        |         |            |          |                   |           |              |           |     |           |          |           |        |           |     |         |          |           |          |           |
| <p>2 法定実効税率と税効果会計適用後の法人税等の負担率との差異の原因となった主な項目別の内訳</p> <table> <tr><td>法定実効税率</td><td>40.6%</td></tr> <tr><td>(調整)</td><td></td></tr> <tr><td>交際費等永久に損金に算入されない項目</td><td>0.1%</td></tr> <tr><td>受取配当金等永久に益金に算入されない項目</td><td>0.2%</td></tr> <tr><td>住民税均等割</td><td>1.3%</td></tr> <tr><td>その他</td><td>0.5%</td></tr> <tr><td>税効果会計適用後の法人税等の負担率</td><td>41.3%</td></tr> </table>   | 法定実効税率                | 40.6%    | (調整)   |         | 交際費等永久に損金に算入されない項目 | 0.1%     | 受取配当金等永久に益金に算入されない項目 | 0.2%      | 住民税均等割       | 1.3%      | その他 | 0.5%     | 税効果会計適用後の法人税等の負担率 | 41.3%     | <p>2 法定実効税率と税効果会計適用後の法人税等の負担率との差異の原因となった主な項目別の内訳</p> <table> <tr><td>法定実効税率</td><td>40.6%</td></tr> <tr><td>(調整)</td><td></td></tr> <tr><td>交際費等永久に損金に算入されない項目</td><td>0.1%</td></tr> <tr><td>受取配当金等永久に益金に算入されない項目</td><td>0.0%</td></tr> <tr><td>住民税均等割</td><td>1.2%</td></tr> <tr><td>その他</td><td>0.3%</td></tr> <tr><td>税効果会計適用後の法人税等の負担率</td><td>41.6%</td></tr> </table> | 法定実効税率   | 40.6%    | (調整)     |          | 交際費等永久に損金に算入されない項目 | 0.1%  | 受取配当金等永久に益金に算入されない項目 | 0.0%      | 住民税均等割 | 1.2%    | その他        | 0.3%     | 税効果会計適用後の法人税等の負担率 | 41.6%     |              |           |     |           |          |           |        |           |     |         |          |           |          |           |
| 法定実効税率  | 40.6%                 |          |        |         |                    |          |                      |           |              |           |     |          |                   |           |   |          |          |          |          |                    |   |                      |           |        |         |            |          |                   |           |              |           |     |           |          |           |        |           |     |         |          |           |          |           |
| (調整)  |                       |          |        |         |                    |          |                      |           |              |           |     |          |                   |           |   |          |          |          |          |                    |   |                      |           |        |         |            |          |                   |           |              |           |     |           |          |           |        |           |     |         |          |           |          |           |
| 交際費等永久に損金に算入されない項目  | 0.1%                  |          |        |         |                    |          |                      |           |              |           |     |          |                   |           |   |          |          |          |          |                    |   |                      |           |        |         |            |          |                   |           |              |           |     |           |          |           |        |           |     |         |          |           |          |           |
| 受取配当金等永久に益金に算入されない項目  | 0.2%                  |          |        |         |                    |          |                      |           |              |           |     |          |                   |           |   |          |          |          |          |                    |   |                      |           |        |         |            |          |                   |           |              |           |     |           |          |           |        |           |     |         |          |           |          |           |
| 住民税均等割  | 1.3%                  |          |        |         |                    |          |                      |           |              |           |     |          |                   |           |   |          |          |          |          |                    |   |                      |           |        |         |            |          |                   |           |              |           |     |           |          |           |        |           |     |         |          |           |          |           |
| その他   | 0.5%                  |          |        |         |                    |          |                      |           |              |           |     |          |                   |           |   |          |          |          |          |                    |   |                      |           |        |         |            |          |                   |           |              |           |     |           |          |           |        |           |     |         |          |           |          |           |
| 税効果会計適用後の法人税等の負担率   | 41.3%                 |          |        |         |                    |          |                      |           |              |           |     |          |                   |           |   |          |          |          |          |                    |   |                      |           |        |         |            |          |                   |           |              |           |     |           |          |           |        |           |     |         |          |           |          |           |
| 法定実効税率  | 40.6%                 |          |        |         |                    |          |                      |           |              |           |     |          |                   |           |   |          |          |          |          |                    |   |                      |           |        |         |            |          |                   |           |              |           |     |           |          |           |        |           |     |         |          |           |          |           |
| (調整)  |                       |          |        |         |                    |          |                      |           |              |           |     |          |                   |           |   |          |          |          |          |                    |   |                      |           |        |         |            |          |                   |           |              |           |     |           |          |           |        |           |     |         |          |           |          |           |
| 交際費等永久に損金に算入されない項目  | 0.1%                  |          |        |         |                    |          |                      |           |              |           |     |          |                   |           |   |          |          |          |          |                    |   |                      |           |        |         |            |          |                   |           |              |           |     |           |          |           |        |           |     |         |          |           |          |           |
| 受取配当金等永久に益金に算入されない項目  | 0.0%                  |          |        |         |                    |          |                      |           |              |           |     |          |                   |           |   |          |          |          |          |                    |   |                      |           |        |         |            |          |                   |           |              |           |     |           |          |           |        |           |     |         |          |           |          |           |
| 住民税均等割  | 1.2%                  |          |        |         |                    |          |                      |           |              |           |     |          |                   |           |   |          |          |          |          |                    |   |                      |           |        |         |            |          |                   |           |              |           |     |           |          |           |        |           |     |         |          |           |          |           |
| その他   | 0.3%                  |          |        |         |                    |          |                      |           |              |           |     |          |                   |           |   |          |          |          |          |                    |   |                      |           |        |         |            |          |                   |           |              |           |     |           |          |           |        |           |     |         |          |           |          |           |
| 税効果会計適用後の法人税等の負担率   | 41.6%                 |          |        |         |                    |          |                      |           |              |           |     |          |                   |           |   |          |          |          |          |                    |   |                      |           |        |         |            |          |                   |           |              |           |     |           |          |           |        |           |     |         |          |           |          |           |

## (1株当たり情報)

| 前事業年度<br>(自平成16年4月1日<br>至平成17年3月31日)             | 当事業年度<br>(自平成17年4月1日<br>至平成18年3月31日) |
|--|--------------------------------------|
| 1株当たり純資産額 1,718.70円                              | 1株当たり純資産額 1,929.41円                  |
| 1株当たり当期純利益 232.79円                               | 1株当たり当期純利益 270.13円                   |
| なお、潜在株式調整後1株当たり当期純利益については、潜在株式が存在しないため記載しておりません。 | 同左                                   |

(注) 1株当たり当期純利益の算定上の基礎は、以下のとおりであります。

|                  | 前事業年度<br>(自平成16年4月1日<br>至平成17年3月31日) | 当事業年度<br>(自平成17年4月1日<br>至平成18年3月31日) |
|------------------|--------------------------------------|--------------------------------------|
| 当期純利益(千円)        | 3,039,288                            | 3,521,082                            |
| 普通株主に帰属しない金額(千円) | 16,000                               | 13,200                               |
| (うち利益処分による役員賞与金) | (16,000)                             | (13,200)                             |
| 普通株式に係る当期純利益(千円) | 3,023,288                            | 3,507,882                            |
| 普通株式の期中平均株式数(株)  | 12,986,883                           | 12,985,816                           |

## (重要な後発事象)

該当事項はありません。

【附属明細表】

【有価証券明細表】

【株式】

| 銘柄     |         | 株式数(株)   | 貸借対照表計上額(千円) |           |
|--------|---------|--|--------------|-----------|
| 投資有価証券 | その他有価証券 | [国内市場における私募発行変動<br>配当・非累積型優先株式]<br>UFJ Capital Finance 2 Limited | 200          | 2,000,000 |
|        |         | [国内市場における私募発行変動<br>配当・非累積型優先株式]<br>UFJ Capital Finance 4 Limited | 200          | 2,000,000 |
|        |         | その他3銘柄   | 7,906        | 20,552    |
|        |         | 小計   | 8,306        | 4,020,552 |
| 計      |         | 8,306  | 4,020,552    |           |

【その他】

| 種類および銘柄 |         | 投資口数等     | 貸借対照表計上額(千円) |
|---------|---------|-----------|--------------|
| 投資有価証券  | その他有価証券 | 投資事業組合出資金 | 10,000       |
|         |         | 小計        | 10,000       |
| 計       |         |           | 10,000       |

【有形固定資産等明細表】

| 資産の種類     | 前期末残高<br>(千円) | 当期増加額<br>(千円) | 当期減少額<br>(千円) | 当期末残高<br>(千円) | 当期末減価<br>償却累計額<br>又は償却累<br>計額(千円) | 当期償却額<br>(千円) | 差引当期末<br>残高(千円) |
|-----------|---------------|---------------|---------------|---------------|-----------------------------------|---------------|-----------------|
| 有形固定資産    |               |               |               |               |                                   |               |                 |
| 建物        | 1,117,903     | 52,687        | 15,250        | 1,155,340     | 327,868                           | 55,720        | 827,472         |
| 構築物       | 37,814        |               |               | 37,814        | 22,336                            | 2,441         | 15,478          |
| 防災設備      | 72,800        | 693           | 6,698         | 66,796        | 52,779                            | 4,757         | 14,016          |
| 車両運搬具     | 6,500         | 900           | 1,643         | 5,757         | 4,346                             | 1,123         | 1,410           |
| 工具器具・備品   | 361,494       | 68,354        | 5,701         | 424,146       | 301,866                           | 78,712        | 122,280         |
| 土地        | 730,694       | 67,400        | 3,059         | 795,035       |                                   |               | 795,035         |
| 有形固定資産計   | 2,327,208     | 190,035       | 32,353        | 2,484,890     | 709,197                           | 142,755       | 1,775,693       |
| 無形固定資産    |               |               |               |               |                                   |               |                 |
| 営業権       | 300,000       |               |               | 300,000       | 240,000                           | 60,000        | 60,000          |
| ソフトウェア    | 213,198       | 41,031        | 6,040         | 248,189       | 102,868                           | 40,239        | 145,321         |
| 電話加入権     | 24,896        | 218           | 25,114        | 0             |                                   |               | 0               |
| その他無形固定資産 | 4,788         |               |               | 4,788         | 1,952                             | 316           | 2,835           |
| 無形固定資産計   | 542,883       | 41,249        | 31,154        | 552,978       | 344,820                           | 100,555       | 208,157         |
| 長期前払費用    | 7,468         | 4,905         | 4,202         | 8,170         |                                   |               | 8,170           |
| 繰延資産      |               |               |               |               |                                   |               |                 |
| 繰延資産計     |               |               |               |               |                                   |               |                 |

(注) 1 当期増加額のうち主なものは次のとおりであります。

|         |                   |          |
|---------|-------------------|----------|
| 建物      | 北千住ビル(東京都足立区)     | 36,200千円 |
| 工具器具・備品 | OA機器(パソコン、プリンター等) | 52,278千円 |
| 土地      | 北千住ビル(東京都足立区)     | 67,400千円 |

2 電話加入権の当期減少額25,114千円は評価損によるものであります。



【資本金等明細表】

| 区分                           |                | 前期末残高        | 当期増加額  | 当期減少額 | 当期末残高        |
|------------------------------|----------------|--------------|--------|-------|--------------|
| 資本金 (千円)                     |                | 2,357,810    |        |       | 2,357,810    |
| 資本金のうち<br>既発行株式              | 普通株式 (株)       | (12,987,000) | ( )    | ( )   | (12,987,000) |
|                              | 普通株式 (注1) (千円) | 2,357,810    |        |       | 2,357,810    |
|                              | 計 (株)          | (12,987,000) | ( )    | ( )   | (12,987,000) |
|                              | 計 (千円)         | 2,357,810    |        |       | 2,357,810    |
| 資本準備金<br>および<br>その他資本<br>剰余金 | 資本準備金          |              |        |       |              |
|                              | 株式払込剰余金 (千円)   | 2,929,810    |        |       | 2,929,810    |
|                              | 合併差益(注2) (千円)  | 219,265      | 75,098 |       | 294,364      |
|                              | 計 (千円)         | 3,149,075    | 75,098 |       | 3,224,174    |
| 利益準備金<br>および<br>任意積立金        | 利益準備金 (千円)     | 230,154      |        |       | 230,154      |
|                              | 任意積立金          |              |        |       |              |
|                              | 別途積立金 (千円)     | 630,000      |        |       | 630,000      |
|                              | 計 (千円)         | 860,154      |        |       | 860,154      |

(注) 1 当期末における自己株式は2,529株であります。

2 合併差益の当期増加額は、理研メンテ株式会社の吸収合併によるものであります。

【引当金明細表】

| 区分    | 前期末残高<br>(千円) | 当期増加額<br>(千円) | 当期減少額<br>(目的使用)<br>(千円) | 当期減少額<br>(その他)<br>(千円) | 当期末残高<br>(千円) |
|-------|---------------|---------------|-------------------------|------------------------|---------------|
| 貸倒引当金 | 102,170       | 89,200        | 7,576                   | 94,593                 | 89,200        |
| 賞与引当金 | 494,493       | 510,216       | 494,493                 |                        | 510,216       |

(注) 貸倒引当金の「当期減少額の(その他)」は、洗替による取崩額であります。

(2) 【主な資産および負債の内容】

(a) 流動資産

イ 現金預金

| 区分   | 金額(千円)     |
|------|------------|
| 現金   | 537        |
| 預金   |            |
| 当座預金 | 1,480,645  |
| 普通預金 | 94,678     |
| 定期預金 | 8,801,296  |
| 別段預金 | 2,549      |
| 計    | 10,379,170 |
| 合計   | 10,379,708 |

ロ 受取手形

(イ)相手先別内訳

| 相手先              | 金額(千円)    |
|------------------|-----------|
| 株式会社大林組          | 156,354   |
| 株式会社フジタ          | 70,726    |
| 株式会社長谷工コーポレーション  | 62,800    |
| 株式会社イチケン         | 58,267    |
| 三洋通信エンジニアリング株式会社 | 49,135    |
| その他(因幡電機産業株式会社他) | 687,561   |
| 合計               | 1,084,846 |

(ロ)期日別内訳

| 期日別       | 金額(千円)    |
|-----------|-----------|
| 平成18年4月満期 | 209,331   |
| 平成18年5月 " | 242,959   |
| 平成18年6月 " | 178,235   |
| 平成18年7月 " | 366,865   |
| 平成18年8月 " | 65,252    |
| 平成18年9月 " | 22,201    |
| 合計        | 1,084,846 |

八 完成工事未収入金

(イ)相手先別内訳

| 相手先                 | 金額(千円)    |
|---------------------|-----------|
| セコム株式会社             | 3,736,296 |
| 富士通日立プラズマディスプレイ株式会社 | 1,459,235 |
| 株式会社大林組             | 361,273   |
| 富士通株式会社             | 169,682   |
| 日産自動車株式会社           | 121,940   |
| その他(セコム北陸株式会社他)     | 528,879   |
| 合計                  | 6,377,307 |

(ロ)完成工事未収入金の発生および回収ならびに滞留状況

| 前期繰越高(千円) | 当期発生高(千円)  | 当期回収高(千円)  | 次期繰越高(千円) | 回収率(%)                     | 滞留期間(日)                            |
|-----------|------------|------------|-----------|----------------------------|------------------------------------|
| A         | B          | C          | D         | $\frac{C}{A+B} \times 100$ | $\frac{A+D}{2} \div \frac{B}{365}$ |
| 4,731,219 | 36,202,943 | 34,556,856 | 6,377,307 | 84.4                       | 56.0                               |

(注) 消費税等の会計処理は、税抜方式を採用しておりますが、上記当期発生高および当期回収高には消費税等が含まれております。

二 未収保守料

(イ)相手先別内訳

| 相手先                  | 金額(千円)    |
|----------------------|-----------|
| セコム株式会社              | 1,062,840 |
| エルゴテック株式会社           | 103,977   |
| 富士通株式会社              | 67,580    |
| 日産自動車株式会社            | 47,715    |
| 株式会社大林組              | 46,497    |
| その他(興和ビルマネジメント株式会社他) | 1,466,821 |
| 合計                   | 2,795,431 |

(ロ)未収保守料の発生および回収ならびに滞留状況

| 前期繰越高(千円) | 当期発生高(千円)  | 当期回収高(千円)  | 次期繰越高(千円) | 回収率(%)                     | 滞留期間(日)                            |
|-----------|------------|------------|-----------|----------------------------|------------------------------------|
| A         | B          | C          | D         | $\frac{C}{A+B} \times 100$ | $\frac{A+D}{2} \div \frac{B}{365}$ |
| 2,433,547 | 21,276,662 | 20,914,778 | 2,795,431 | 88.2                       | 44.9                               |

(注) 消費税等の会計処理は、税抜方式を採用しておりますが、上記当期発生高および当期回収高には消費税等が含まれております。

ホ 売掛金

(イ)相手先別内訳

| 相手先            | 金額(千円)    |
|----------------|-----------|
| 株式会社ライオンズファミリー | 129,462   |
| 振興電気株式会社       | 102,238   |
| 株式会社雄電社        | 59,409    |
| 株式会社内外電業社      | 52,048    |
| ミツワ電機株式会社      | 48,713    |
| その他(住友電設株式会社他) | 1,513,853 |
| 合計             | 1,905,724 |

(ロ)売掛金の発生および回収ならびに滞留状況

| 前期繰越高(千円) | 当期発生高(千円) | 当期回収高(千円) | 次期繰越高(千円) | 回収率(%)                     | 滞留期間(日)                            |
|-----------|-----------|-----------|-----------|----------------------------|------------------------------------|
| A         | B         | C         | D         | $\frac{C}{A+B} \times 100$ | $\frac{A+D}{2} \div \frac{B}{365}$ |
| 2,137,059 | 5,804,939 | 6,036,275 | 1,905,724 | 76.0                       | 127.1                              |

(注) 1 消費税等の会計処理は、税抜方式を採用しておりますが、上記当期発生高および当期回収高には消費税等が含まれております。

2 当期発生高には、有償支給高1,115,510千円を含んでおります。

へ 未成工事支出金

| 区分  | 金額(千円)  |
|-----|---------|
| 外注費 | 183,411 |
| 合計  | 183,411 |

ト 商品

| 区分   | 金額(千円)  |
|------|---------|
| 安全商品 | 210,643 |
| その他  | 59,548  |
| 合計   | 270,192 |

チ 材料貯蔵品

| 区分   | 金額(千円)  |
|------|---------|
| 工事材料 | 109,660 |
| その他  | 19,756  |
| 合計   | 129,416 |

リ 短期貸付金

| 相手先               | 金額(千円)    |
|-------------------|-----------|
| セコムクレジット株式会社      | 4,000,000 |
| セコム東北エンタープライズ株式会社 | 450,000   |
| テス株式会社            | 59,800    |
| 株式会社セイワ           | 5,000     |
| 服部設備工業有限公司        | 1,430     |
| 有限会社タテミ電工         | 750       |
| 合計                | 4,516,980 |

(b) 流動負債

イ 工事未払金

相手先別内訳

| 相手先                | 金額(千円)    |
|--------------------|-----------|
| サンアイ株式会社           | 109,358   |
| 三菱電機ビルテクノサービス株式会社  | 108,456   |
| 協栄電設株式会社           | 106,712   |
| テス株式会社             | 100,373   |
| 株式会社京都防犯設備         | 93,363    |
| その他(株式会社日立ビルシステム他) | 5,001,545 |
| 合計                 | 5,519,809 |

ロ 買掛金

相手先別内訳

| 相手先             | 金額(千円)  |
|-----------------|---------|
| セコム株式会社         | 139,740 |
| 沖電線株式会社         | 33,737  |
| 株式会社SDS         | 11,474  |
| トシン電機株式会社       | 10,575  |
| 宇都宮螺子株式会社       | 9,954   |
| その他(アサヒ通信株式会社他) | 89,467  |
| 合計              | 294,950 |

(3) 【その他】

該当事項はありません。

## 第6 【提出会社の株式事務の概要】

|            |  |
|------------|--|
| 決算期        | 3月31日                                    |
| 定時株主総会     | 6月中                                      |
| 基準日        | 3月31日                                    |
| 株券の種類      | 500株券、1,000株券、10,000株券                   |
| 中間配当基準日    | 9月30日                                    |
| 1単元の株式数    | 500株                                     |
| 株式の名義書換え   |  |
| 取扱場所       | 東京都千代田区丸の内一丁目4番5号<br>三菱UFJ信託銀行株式会社 証券代行部 |
| 株主名簿管理人    | 東京都千代田区丸の内一丁目4番5号<br>三菱UFJ信託銀行株式会社       |
| 取次所        | 三菱UFJ信託銀行株式会社 全国各支店                      |
| 名義書換手数料    | 無料                                       |
| 新券交付手数料    | 無料                                       |
| 株券喪失登録     |  |
| 株券喪失登録申請料  | 1件につき 10,500円                            |
| 株券登録料      | 1枚につき 525円                               |
|            | (上記各手数料には、消費税額を含む)                       |
| 単元未満株式の買取り |  |
| 取扱場所       | 東京都千代田区丸の内一丁目4番5号<br>三菱UFJ信託銀行株式会社 証券代行部 |
| 株主名簿管理人    | 東京都千代田区丸の内一丁目4番5号<br>三菱UFJ信託銀行株式会社       |
| 取次所        | 三菱UFJ信託銀行株式会社 全国各支店                      |
| 買取手数料      | 株式取扱規程に定める単元株式数あたりの売買委託手数料を買取株式数で按分した額   |
| 公告掲載方法     | 日本経済新聞(注)                                |
| 株主に対する特典   | 該当事項なし                                   |

(注) 平成18年6月22日開催の定時株主総会決議により定款の一部変更が行われ、当会社の公告方法は次のとおりとなりました。

当会社の公告方法は、電子公告とする。ただし、事故その他やむを得ない事由によって電子公告による公告をすることができない場合は、日本経済新聞に掲載して行う。

電子公告は当社ホームページに掲載しており、そのアドレスは次のとおりです。

<http://www.secom-techno.co.jp>

## 第7 【提出会社の参考情報】

### 1 【提出会社の親会社等の情報】

当社の親会社等は、継続開示会社であります。

親会社等の名称および上場取引所名等 セコム株式会社（株式会社東京証券取引所市場第一部）  
（株式会社大阪証券取引所市場第一部）

### 2 【その他の参考情報】

当事業年度の開始日から有価証券報告書提出日までの間に、次の書類を提出しております。

|     |                      |                |                             |                          |
|-----|----------------------|----------------|-----------------------------|--------------------------|
| (1) | 有価証券報告書<br>およびその添付書類 | 事業年度<br>(第37期) | 自 平成16年4月1日<br>至 平成17年3月31日 | 平成17年6月27日<br>関東財務局長に提出  |
| (2) | 半期報告書                | (第38期中)        | 自 平成17年4月1日<br>至 平成17年9月30日 | 平成17年12月20日<br>関東財務局長に提出 |



## 第二部 【提出会社の保証会社等の情報】

該当事項はありません。

# 独立監査人の監査報告書

平成17年 6月27日

セコムテクノサービス株式会社

取締役会 御中

あずさ監査法人

|                        |           |   |   |   |     |
|------------------------|-----------|---|---|---|-----|
| 指 定 社 員<br>業 務 執 行 社 員 | 公 認 会 計 士 | 大 | 津 | 修 | 二   |
| 指 定 社 員<br>業 務 執 行 社 員 | 公 認 会 計 士 | 大 | 西 | 健 | 太 郎 |

当監査法人は、証券取引法第193条の2の規定に基づく監査証明を行うため、「経理の状況」に掲げられているセコムテクノサービス株式会社の平成16年4月1日から平成17年3月31日までの連結会計年度の連結財務諸表、すなわち、連結貸借対照表、連結損益計算書、連結剰余金計算書、連結キャッシュ・フロー計算書及び連結附属明細表について監査を行った。この連結財務諸表の作成責任は経営者にあり、当監査法人の責任は独立の立場から連結財務諸表に対する意見を表明することにある。

当監査法人は、我が国において一般に公正妥当と認められる監査の基準に準拠して監査を行った。監査の基準は、当監査法人に連結財務諸表に重要な虚偽の表示がないかどうかの合理的な保証を得ることを求めている。監査は、試査を基礎として行われ、経営者が採用した会計方針及びその適用方法並びに経営者によって行われた見積りの評価も含め全体としての連結財務諸表の表示を検討することを含んでいる。当監査法人は、監査の結果として意見表明のための合理的な基礎を得たと判断している。

当監査法人は、上記の連結財務諸表が、我が国において一般に公正妥当と認められる企業会計の基準に準拠して、セコムテクノサービス株式会社及び連結子会社の平成17年3月31日現在の財政状態並びに同日をもって終了する連結会計年度の経営成績及びキャッシュ・フローの状況をすべての重要な点において適正に表示しているものと認める。

会社と当監査法人又は業務執行社員との間には、公認会計士法の規定により記載すべき利害関係はない。

以 上

---

(注) 上記は、監査報告書の原本に記載された事項を電子化したものであり、その原本は当社が別途保管しております。

# 独立監査人の監査報告書

平成18年 6月23日

セコムテクノサービス株式会社

取締役会 御中

あずさ監査法人

|                        |       |   |   |   |     |
|------------------------|-------|---|---|---|-----|
| 指 定 社 員<br>業 務 執 行 社 員 | 公認会計士 | 大 | 津 | 修 | 二   |
| 指 定 社 員<br>業 務 執 行 社 員 | 公認会計士 | 大 | 西 | 健 | 太 郎 |

当監査法人は、証券取引法第193条の2の規定に基づく監査証明を行うため、「経理の状況」に掲げられているセコムテクノサービス株式会社の平成17年4月1日から平成18年3月31日までの連結会計年度の連結財務諸表、すなわち、連結貸借対照表、連結損益計算書、連結剰余金計算書、連結キャッシュ・フロー計算書及び連結附属明細表について監査を行った。この連結財務諸表の作成責任は経営者にあり、当監査法人の責任は独立の立場から連結財務諸表に対する意見を表明することにある。

当監査法人は、我が国において一般に公正妥当と認められる監査の基準に準拠して監査を行った。監査の基準は、当監査法人に連結財務諸表に重要な虚偽の表示がないかどうかの合理的な保証を得ることを求めている。監査は、試査を基礎として行われ、経営者が採用した会計方針及びその適用方法並びに経営者によって行われた見積りの評価も含め全体としての連結財務諸表の表示を検討することを含んでいる。当監査法人は、監査の結果として意見表明のための合理的な基礎を得たと判断している。

当監査法人は、上記の連結財務諸表が、我が国において一般に公正妥当と認められる企業会計の基準に準拠して、セコムテクノサービス株式会社及び連結子会社の平成18年3月31日現在の財政状態並びに同日をもって終了する連結会計年度の経営成績及びキャッシュ・フローの状況をすべての重要な点において適正に表示しているものと認める。

追記情報

「連結財務諸表作成のための基本となる重要な事項4(3) 退職給付引当金 会計方針の変更」に記載のとおり、会社は当連結会計年度より一部改正後の退職給付に係る会計基準を適用しているため、当該会計基準により連結財務諸表を作成している。

会社と当監査法人又は業務執行社員との間には、公認会計士法の規定により記載すべき利害関係はない。

以 上

---

(注) 上記は、監査報告書の原本に記載された事項を電子化したものであり、その原本は当社が別途保管しております。

# 独立監査人の監査報告書

平成17年6月27日

セコムテクノサービス株式会社

取締役会 御中

あずさ監査法人

|                        |       |   |   |   |     |
|------------------------|-------|---|---|---|-----|
| 指 定 社 員<br>業 務 執 行 社 員 | 公認会計士 | 大 | 津 | 修 | 二   |
| 指 定 社 員<br>業 務 執 行 社 員 | 公認会計士 | 大 | 西 | 健 | 太 郎 |

当監査法人は、証券取引法第193条の2の規定に基づく監査証明を行うため、「経理の状況」に掲げられているセコムテクノサービス株式会社の平成16年4月1日から平成17年3月31日までの第37期事業年度の財務諸表、すなわち、貸借対照表、損益計算書、利益処分計算書及び附属明細表について監査を行った。この財務諸表の作成責任は経営者にあり、当監査法人の責任は独立の立場から財務諸表に対する意見を表明することにある。

当監査法人は、我が国において一般に公正妥当と認められる監査の基準に準拠して監査を行った。監査の基準は、当監査法人に財務諸表に重要な虚偽の表示がないかどうかの合理的な保証を得ることを求めている。監査は、試査を基礎として行われ、経営者が採用した会計方針及びその適用方法並びに経営者によって行われた見積りの評価も含め全体としての財務諸表の表示を検討することを含んでいる。当監査法人は、監査の結果として意見表明のための合理的な基礎を得たと判断している。

当監査法人は、上記の財務諸表が、我が国において一般に公正妥当と認められる企業会計の基準に準拠して、セコムテクノサービス株式会社の平成17年3月31日現在の財政状態及び同日をもって終了する事業年度の経営成績をすべての重要な点において適正に表示しているものと認める。

会社と当監査法人又は業務執行社員との間には、公認会計士法の規定により記載すべき利害関係はない。

以 上

---

(注) 上記は、監査報告書の原本に記載された事項を電子化したものであり、その原本は当社が別途保管しております。

# 独立監査人の監査報告書

平成18年 6月23日

セコムテクノサービス株式会社

取締役会 御中

あずさ監査法人

|                        |           |   |   |   |     |
|------------------------|-----------|---|---|---|-----|
| 指 定 社 員<br>業 務 執 行 社 員 | 公 認 会 計 士 | 大 | 津 | 修 | 二   |
| 指 定 社 員<br>業 務 執 行 社 員 | 公 認 会 計 士 | 大 | 西 | 健 | 太 郎 |

当監査法人は、証券取引法第193条の2の規定に基づく監査証明を行うため、「経理の状況」に掲げられているセコムテクノサービス株式会社の平成17年4月1日から平成18年3月31日までの第38期事業年度の財務諸表、すなわち、貸借対照表、損益計算書、利益処分計算書及び附属明細表について監査を行った。この財務諸表の作成責任は経営者にあり、当監査法人の責任は独立の立場から財務諸表に対する意見を表明することにある。

当監査法人は、我が国において一般に公正妥当と認められる監査の基準に準拠して監査を行った。監査の基準は、当監査法人に財務諸表に重要な虚偽の表示がないかどうかの合理的な保証を得ることを求めている。監査は、試査を基礎として行われ、経営者が採用した会計方針及びその適用方法並びに経営者によって行われた見積りの評価も含め全体としての財務諸表の表示を検討することを含んでいる。当監査法人は、監査の結果として意見表明のための合理的な基礎を得たと判断している。

当監査法人は、上記の財務諸表が、我が国において一般に公正妥当と認められる企業会計の基準に準拠して、セコムテクノサービス株式会社の平成18年3月31日現在の財政状態及び同日をもって終了する事業年度の経営成績をすべての重要な点において適正に表示しているものと認める。

追記情報

「重要な会計方針 4 (3) 退職給付引当金 会計方針の変更」に記載のとおり、会社は当事業年度より一部改正後の退職給付に係る会計基準を適用しているため、当該会計基準により財務諸表を作成している。

会社と当監査法人又は業務執行社員との間には、公認会計士法の規定により記載すべき利害関係はない。

以 上

---

(注) 上記は、監査報告書の原本に記載された事項を電子化したものであり、その原本は当社が別途保管しております。